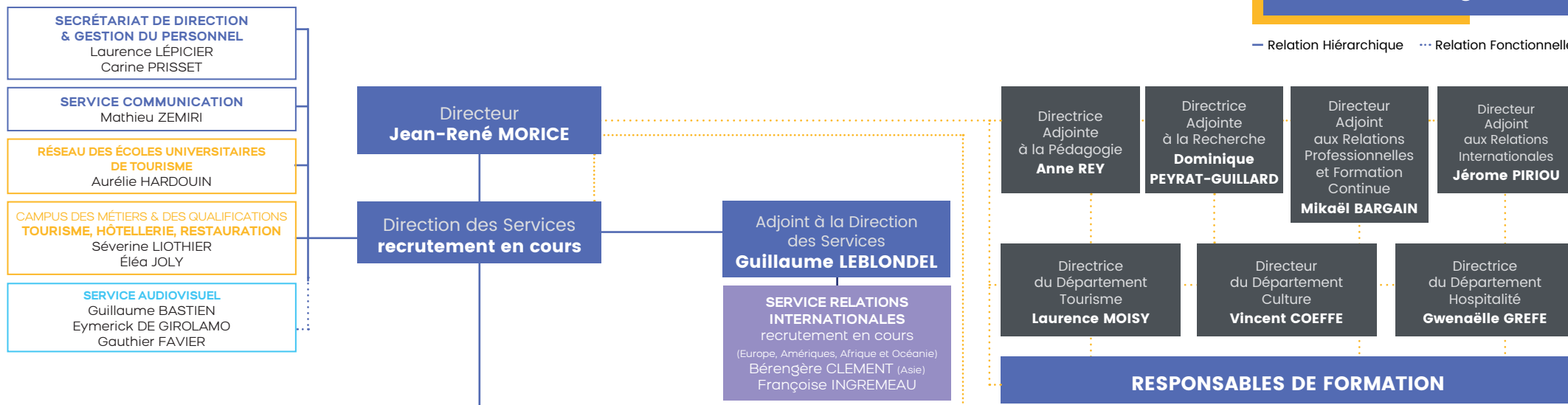


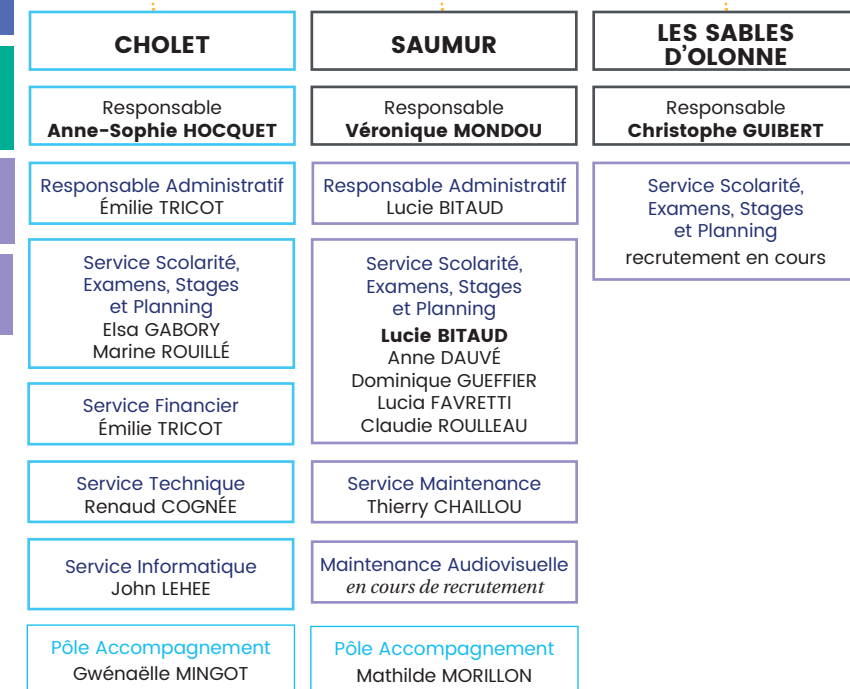
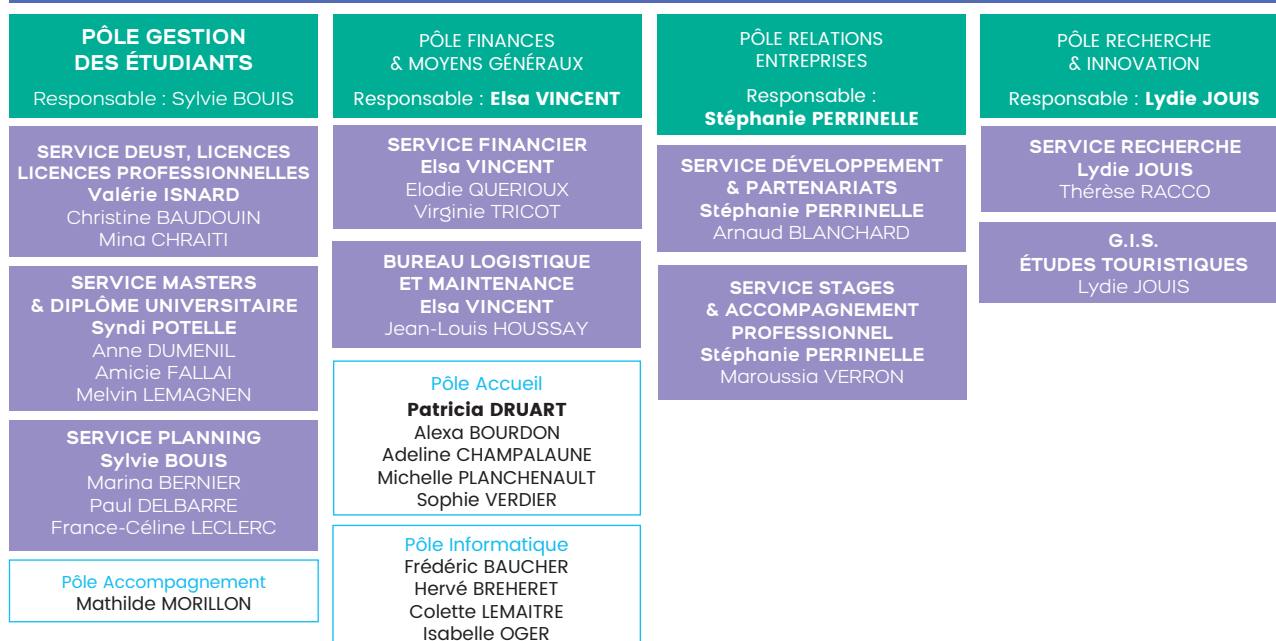
ORGANIGRAMME

2024-2025

— Relation Hiérarchique ··· Relation Fonctionnelle



ANGERS



ANGERS

<i>Secrétariat de Direction et Gestion du Personnel</i>	
Carine PRISSET	02 44 68 81 64
<i>Service Gestion des Heures d'Enseignement</i>	
Laurence LEPICIER	02 44 68 81 35
<i>Service Communication</i>	
Mathieu ZEMIRI	02 44 68 81 48
<i>Service Relations Internationales</i>	
Bérengère CLEMENT	02 44 68 81 83
Françoise INGREMEAU	02 44 68 81 14
<i>Service Audiovisuel</i>	
Guillaume BASTIEN	02 44 68 81 51
Eymerick DE GIROLAMO	06 07 07 75 71
<i>Pôle Accompagnement</i>	
Mathilde MORILLON	02 44 68 81 69

B.203	direction.esthua@univ-angers.fr carine.prisset@univ-angers.fr
B.203	pce-esthua@contact.univ-angers.fr laurence.lepicier@univ-angers.fr
B.215	communication.esthua@univ-angers.fr mathieu.zemiri@univ-angers.fr
B.219	international.esthua@univ-angers.fr berengere.clement@univ-angers.fr francoise.ingremeau@univ-angers.fr
B.215	guillaume.bastien@univ-angers.fr eymerick.degiralamohultsch@univ-angers.fr
B.209	mathilde.morillon@univ-angers.fr

Pôle Gestion des Étudiants

Sylvie BOUIS	02 44 68 81 02
<i>Service DEUST, Licences et Licences Professionnelles</i>	
Valérie ISNARD	02 44 68 81 16
Mina CHRAITI	02 44 68 81 89
Christine BAUDOUIN	02 44 68 81 85
<i>Service Masters & Diplôme Universitaire</i>	
Syndi POTELLE	02 44 68 81 49
Anne DUMENIL	02 44 68 81 11
Amicie FALLAI	02 44 68 81 10
Melvin LEMAGNEN	02 44 68 81 44
<i>Service Planning</i>	
Marina BERNIER	02 44 68 81 55
Paul DELBARRE	02 44 68 81 56
France-Céline LECLERC	02 44 68 81 17

B.220	sylvie.bouis@univ-angers.fr
B.206	licence.esthua@univ-angers.fr valerie.isnard@univ-angers.fr mina.chraiti@univ-angers.fr christine.baudouin@univ-angers.fr
B.223	master.esthua@univ-angers.fr syndi.potelle@univ-angers.fr anne.dumenil@univ-angers.fr amicie.fallai@univ-angers.fr melvin.lemagnen@univ-angers.fr
B.227	planning.esthua@univ-angers.fr marina.bernier@univ-angers.fr paul.delbarre@univ-angers.fr franceceline.leclerc@univ-angers.fr

Pôle Finances et Moyens Généraux

Elsa VINCENT	02 44 68 81 42
<i>Service Financier</i>	
Elodie QUERIOUX	02 44 68 81 50
Virginie TRICOT	02 44 68 81 15
<i>Logistique et Maintenance</i>	
Jean-Louis HOUSSAY	02 44 68 81 08

B.226	elsa.vincent@univ-angers.fr
B.226	finances.esthua@univ-angers.fr elodie.querieux@univ-angers.fr virginie.tricot@univ-angers.fr
B.207	maintenance.esthua@univ-angers.fr jeanlouis.houssay@univ-angers.fr

Pôle Relations Entreprises

<i>Contact Stages</i>	
<i>Contact Apprentissage</i>	
<i>Contact Alumni</i>	
Stéphanie PERRINELLE	02 44 68 81 12
Arnaud BLANCHARD	02 44 68 81 81
Maroussia VERRON	02 44 68 81 61

B.225	re.esthua@univ-angers.fr
B.225	stages.esthua@univ-angers.fr
B.225	apprentissage.esthua@univ-angers.fr
B.225	alumni.esthua@univ-angers.fr
B.225	stephanie.perrinelle@univ-angers.fr arnaud.blanchard@univ-angers.fr nina.boucher@univ-angers.fr

Pôle Recherche & Innovation

Lydie JOUIS	02 44 68 81 82
Thérèse ROULEAU-RACCO	02 44 68 81 67

B.217	recherche.esthua@univ-angers.fr
B.217	lydie.jouis@univ-angers.fr therese.racco@univ-angers.fr

Réseau des Écoles Universitaires de Tourisme

Équipe Projet	
Aurélie HARDOUIN - chef de projet	02 44 68 81 84

B.224	contact.reseautourisme@univ-angers.fr aurelie.hardouin@univ-angers.fr
--------------	---

DIRECTION DE L'ESTHUA

Directeur	
Jean-René MORICE	02 44 68 81 64
Direction des Services	XXX XXX
Adjoint à la Direction des Services	
Guillaume LEBLONDEL	02 44 68 81 88

B.501	jean-rene.morice@univ-angers.fr
B.202	guillaume.leblondel@univ-angers.fr

CHOLET

Responsable	
Anne-Sophie HOCQUET	02 41 96 22 42
<i>Service Scolarité, Examens, Stages et Planning</i>	
Elsa GABORY	02 44 68 81 77
Marine ROUILLÉ	02 44 68 81 74
<i>Service Financier</i>	
Émilie TRICOT	02 44 68 81 78
<i>Service Technique</i>	
Renaud COGNÉE	02 44 68 81 71
<i>Service Informatique</i>	
John LEHEE	02 44 68 81 54
<i>Pôle Accompagnement</i>	
Gwénaëlle MINGOT	02 44 68 81 72

anne-sophie.hocquet@univ-angers.fr
scolarite.cholet@univ-angers.fr elsa.gabory@univ-angers.fr marine.rouille@univ-angers.fr
emilie.tricot@univ-angers.fr
renaud.cognee@univ-angers.fr
john.lehee@univ-angers.fr
gwenaelle.mingot@univ-angers.fr

SAUMUR

Responsable	
Véronique MONDOU	02 44 68 81 46
<i>Service Scolarité, Examens, Stages et Planning</i>	
Lucie BITAUD	02 44 68 81 91
Anne DAUVÉ	02 44 68 81 90
Lucia FAVRETTI	02 44 68 81 91
Dominique GUEFFIER	02 44 68 81 93
Claudie ROULLEAU	02 44 68 81 92
<i>Service Maintenance</i>	
Thierry CHAILLOUX	02 44 68 78 03
<i>Maintenance Audiovisuelle en cours de recrutement</i>	
<i>Pôle Accompagnement</i>	
Mathilde MORILLON	02 44 68 81 69

veronique.mondou@univ-angers.fr
pole.saumur@listes.univ-angers.fr lucie.bitaud@univ-angers.fr anne.dauve@univ-angers.fr lucia.favretti@univ-angers.fr dominique.gueffier@univ-angers.fr claudie.roulleau@univ-angers.fr
thierry.chaillou@univ-angers.fr
mathilde.morillon@univ-angers.fr

LES SABLES D'OLONNE

Responsable	
Christophe GUIBERT	02 44 68 81 73
<i>Service Scolarité, Examens, Stages et Planning</i>	
Frédérique JAUNATRE	02 51 04 76 01

christophe.guibert@univ-angers.fr
esthua.lessables@univ-angers.fr frederique.jaunatre@univ-angers.fr

VOS CONTACTS PRÉVENTION

- Secouristes en équipe de niveau 1 (PSC1)
- Sauveteurs Secourites du Travail (SST)
- ▲ Assistant de Prévention (AP)
- Conseiller Prévention (CP)