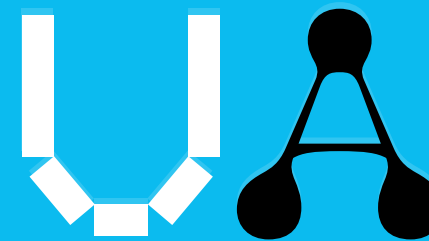


Commission recherche du 9 décembre 2020



université
angers



Ordre du jour

1/ Informations générales

2/ Procès-verbal de la CR

- Procès-verbal de la CR du 14 septembre 2020
- Procès-verbal de la CR du 12 octobre 2020
- Procès-verbal de la CR du 09 novembre 2020

3/Prospective et moyens

- Orientations budgétaires 2021
- Crédits scientifiques 2021
- AAP Colloques 2021
- Changement de direction du LAREMA

4. Questions diverses

Informations générales

PLANNING AUDITIONS | HCERES

Jeudi 3 décembre	
Teams	
14h	
LLSHS	
CJB	14h
TEMOS	14h30
BEPSYLAB	15h
CIRPALL	15h30
GRANEM	16h
LPPL	16h30

Vendredi 4 décembre	
Teams	
10h	
Sciences	
SFR QUASAV	10h
IRHS	10h30
SIFCIR	11h
SONAS	11h30
LPHIA	14h
MOLTECH	14h30
LAREMA	15h
LERIA	15h30
LARIS	16h

Lundi 7 décembre	
Teams	
14h	
Santé	
SFR ICAT	14h
MITOVASC	14h30
MINT	15h
HIFIH	15h30
GEIHP	16h

Les autres unités de recherche dont l'UA est tutelle (dossiers déposés par d'autres établissements) seront auditionnées en janvier 2021

Audition des directions d'unités et de SFR dossiers d'évaluation déposés par l'UA
Directions de composantes +bureau CR +EPST

STRATÉGIE RÉGIONALE 2021-2027

Enseignement supérieur, Recherche et Innovation

AMBITION I – TERRITOIRES

Investir dans un Plan Campus Régional pour doter les territoires de notre région de campus attractifs, ouverts sur la société, connectés avec le monde

3 OBJECTIFS

6 MESURES

GOUVERNANCE

AMBITION III – TRANSITIONS

Mobiliser le potentiel académique pour anticiper et réussir les transitions économiques et sociétales

2 OBJECTIFS

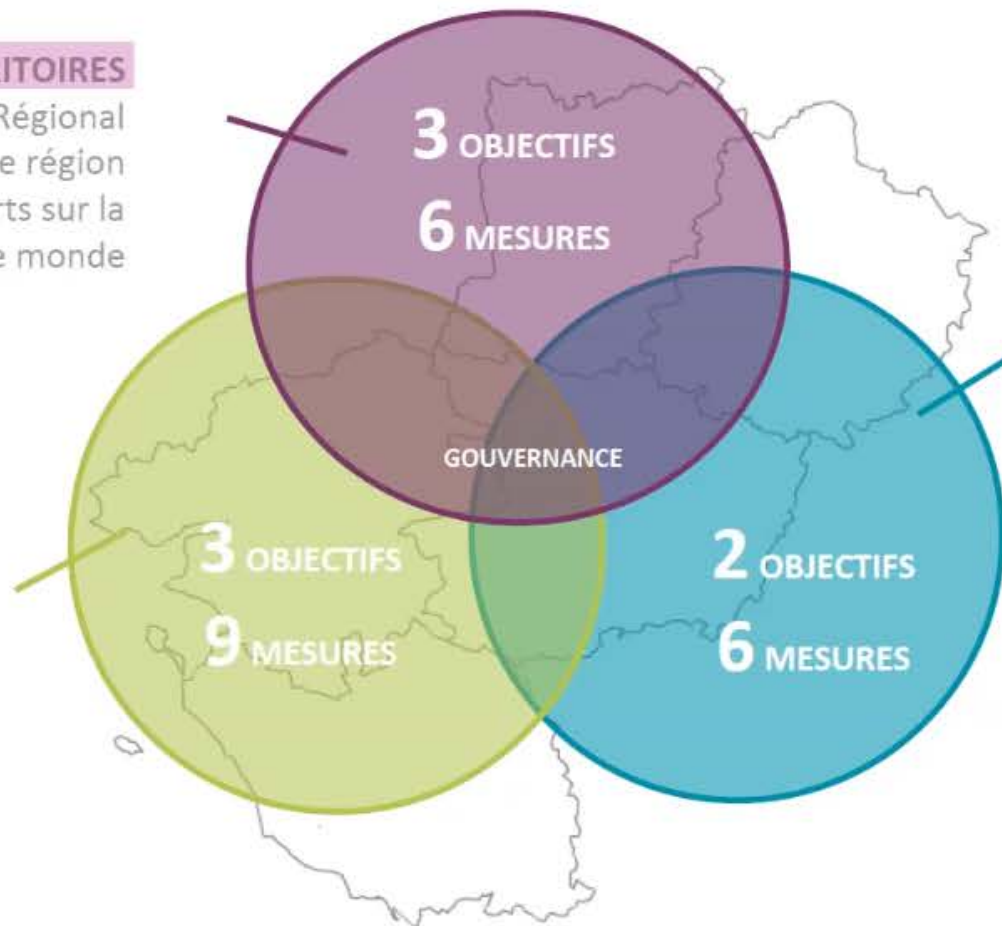
6 MESURES

AMBITION II – TRAJECTOIRES

Accompagner les trajectoires des ligériens pour révéler les talents et faire rayonner le territoire régional

3 OBJECTIFS

9 MESURES



RÉCAPITULATIF DES DISPOSITIFS - DÉCEMBRE 2020

DISPOSITIFS RECONDUITS (OU AJUSTÉS)	NOUVEAUX DISPOSITIFS	DISPOSITIFS ARRÊTÉS
Soutien régional aux projets immobiliers et numériques	AAP « Soutien aux infrastructures de recherche »	AAP Equipements
AAP « Allocations doctorales cofinancées »	AAP « Trajectoire nationale »	AAP Paris scientifiques RFI
PULSAR l'Académie des jeunes chercheurs en Pays de la Loire	Contractualisation ANR/CNRS : Synergies et complémentarités	
Étoiles Montantes	AAP « Trajectoire européenne et internationale de la recherche ligérienne »	
Connect Talent		
AAP « Chaires régionales d'application »	AAP « Soutien au développement de Masters européens et internationaux »	
Contractualisation avec les universités		
Mobilité sortante des étudiants : ENVOLÉO	Appel à manifestation d'intérêt « campus A 2 PAS » (accompagnement proximité accès au supérieur)	
Cultiver l'esprit d'entreprendre	« IMPULSION » – Un règlement d'intervention en faveur des associations étudiantes	
	Appel à manifestation d'intérêt « campus A 2 PAS » (accompagnement proximité accès au supérieur)	
EXP'R	AAP « Démonstrateurs académiques de recherche »	
	VOLET « Thèses Tandem aux Thèses Cifre »	
Colloques		
AAP Sciences Société		

PERSPECTIVES JUSQU'EN 2027

PO FEDER

CPER
21-27

AMBITION I - TERRITOIRES

Soutien au développement des nouvelles pédagogies/**hybridation des formations et équipements numériques**

Réflexion à mener autour des **standards de qualité internationale des campus du territoire**

AMBITION II - TRAJECTOIRES

Santé étudiante

Soutien à l'**élaboration d'une stratégie européenne/internationale des établissements**

Dispositif d'ouverture sociale (« cordées de la réussite ») : **amplifier** le soutien régional vers un déploiement **vers les zones rurales**, en articulation avec le plan de relance de l'Etat

Refonte du dispositif de **contrats d'objectifs et de moyens avec les universités**

AMBITION III - TRANSITIONS

Action d'**interconnaissance** entre **chercheurs et entreprises**

Soutien **SATT** (dont PILO)

CSTI ; implication chercheurs ; cartographie ; modèles économiques...

Projet "Territoires d'expérimentation" : Partir des **enjeux sociétaux** des territoires de la Région pour **stimuler la recherche de solutions innovantes**

Créer des **chaires « Territoires d'avenir »**

Procès-verbaux de la CR

- **Procès-verbal du 14 septembre 2020**
- **Procès-verbal du 12 octobre 2020**
- **Procès-verbal du 09 novembre 2020**

VOTE

Orientations budgétaires 2021

Orientations budgétaires 2021

RESSOURCES

OBJET	PROPOSITION 2021
DOTATION	1 728 478 €
Dotation UA sur dotation Ministère	1 353 478 €
Dotation UA service général	125 000 €
Dotation UA AAP	100 000 €
Dotation UA MIR	100 000 €
Dotation annuelle UA investissement	50 000 €
RESSOURCES PROPRES	395 022 €
Préciput ANR	100 000 €
Frais de gestion	295 022
TOTAL	2 123 500 €



Maintien du soutien de l'UA + 27,5 contrats doctoraux+8 CRCRT+ PEDR



Frais de gestion comprennent

- ANR (8% si UA gestionnaire)
- Région (8 % en baisse constante)
- Eu (7 %)
- Prestations (15%)
- Contrats collab –SATT (10 % UA)
- Revenus transfert (part UA)
- Autres (8 %)



Orientations budgétaires 2021

DEPENSES		
	PROPOSITION 2021	2020
SOUTIEN RÉCURRENT	1 449 397 €	1 434 165 €
SOUTIEN DE PROGRAMMES	376 390 €	397 057 €
MOBILITÉ INTERNATIONALE	150 000 €	135 000 €
BUDGET GÉNÉRAL	147 713 €	155 870 €
TOTAL DEPENSES	2 123 500 €	2 122 092 €

Orientations budgétaires 2021

DEPENSES	
	PROPOSITION 2021
SOUTIEN RÉCURENT	1 449 397 €
Crédits scientifiques structures de recherche	1 389 397
Formation doctorale	60 000 €
BUDGET GÉNÉRAL	147 713 €
Adhésions recherche	77 714 €
PUR	28 000 €
Adhésions (part DRIED)	22 713 €
Outils bibliométriques (INCITES, WoS)	15 000 €
The Conversation	12 000 €
Budget DRIED	70 000 €
Prestations - SATT, autres conseils	35 000 €
Gestion de la recherche	15 000 €
Actions de communication (dont magazine recherche, docs signature publis,)	10 000 €
Salaires	10 000 €

+30k€ sur crédits scientifiques.
Moins 15 k€ sur la formation doctorale car subvention fonctionnement EDD Bretagne Loire 2020-21.

Orientations budgétaires 2021

DEPENSES	
	PROPOSITION 2021
SOUTIEN DE PROGRAMMES	376 390 €
AAP CR - PULSAR engagés 2019+ 2020	116 390 €
AAP CR-PULSAR part 2021	40 000 €
AAP CR part 2021	50 000 €
AAP colloques	20 000 €
Fonds d'intervention engagement 2021	42 629 €
Engagements sur fonds d'intervention 2019-2020	57 371 €
Co financement Investissement équipements	50 000 €

Soit une enveloppe de 80 k€ sur UA Pulsar
+ une enveloppe de 100 k€ AAP autres

Soit une enveloppe de 100 k€/an de FI

Possible co-fin des nouvelles aides aux
équipements de la région

MOBILITÉ INTERNATIONALE	150 000 €
Aide aux cotutelles	25 000 €
AAP Mobilité internationale	125 000 €

+25 k€ sur MIR 2021 pour compenser les
reports de 2020. Aides aux cotutelles
ajustées

VOTE

RESSOURCES		DEPENSES	
OBJET	PROPOSITION 2021	OBJET	PROPOSITION 2021
DOTATION	1 728 478 €	SOUTIEN RÉCURRENT	1 449 397 €
Dotation UA sur dotation Ministère	1 353 478 €	Crédits scientifiques	
Dotation UA service général	125 000 €	Crédits scientifiques structures de recherche	1 389 397 €
Dotation UA AAP	100 000 €	Formation doctorale	60 000 €
Dotation UA MIR	100 000 €		
Dotation annuelle UA investissement	50 000 €		
		SOUTIEN DE PROGRAMMES	376 390 €
		AAP CR - PULSAR engagés 2019+ 2020	116 390 €
RESSOURCES PROPRES	395 022 €	AAP CR-PULSAR 2021	40 000 €
		AAP CR - Part 2021	50 000 €
Préciput ANR	100 000 €	AAP colloques	20 000 €
Frais de gestion	295 022 €	Fonds d'intervention engagement 2021	42 629 €
		Engagements sur fonds d'intervention 2019-2020	57 371 €
		Investissement équipements	50 000 €
		MOBILITE INTERNATIONALE	150 000 €
		Aide aux cotutelles	25 000 €
		AAP Mobilité internationale	125 000 €
		BUDGET GÉNÉRAL	147 713 €
		Adhésions recherche	77 713 €
		PUR	28 000 €
		Adhésions (part DRIED)	22 713 €
		Outils bibliométriques (INCITES, WoS)	15 000 €
		The Conversation	12 000 €
		Budget DRIED	70 000 €
		Prestations - SATT, autres conseils	35 000 €
		Gestion de la recherche	15 000 €
		Actions de communication	10 000 €
		Salaires	10 000 €
TOTAL	2 123 500 €	TOTAL	2 123 500 €

Fonds d'intervention

	DÉPENSÉ
Fonds d'intervention 2020 - décisions	
Equipements	
Maintenance imageur plateforme PRISM	11 118,00 €
SFR ICAT réparation	1 500,00 €
Projets région (Part UA autofinancement)	
Etoile montante TANDEM décharge	5 022,34 €
Etoile montante ARDENT- recrutement TCH	5 798,00 €
Pari scientifique INFORMA - 1 mois IE	2 767,00 €
Soutien exceptionnel IRL REHABS	7 784,00 €
Communication et valorisation scientifique	
LPG-BIAF opération de communication scientifique avec les Musées d'Angers	3 400,00 €
CJB <i>La ville sous cloches</i>	3 000,00 €
Intervention exceptionnelle Covid- DI+DRIED	
COST Reloc C6	2 740,00 €
Soutien amorçage projet	
BEPSYLAB Psychado	5 000,00 €
TOTAL	48 129,34 €

Engagements Projets		Engagé
NUMEN	2018	22 702,00 €
RFI OIC	2019	11 500,00 €
Post-doc LPHIA UBL-UA	2019	20 777,00 €
TOTAL		54 979,00 €

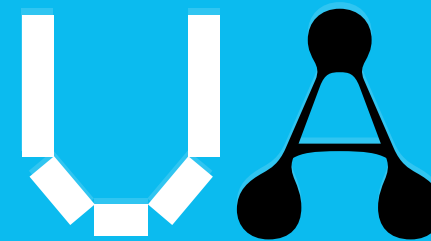


103 108,34 €

Modalités de calcul des crédits scientifiques UA 2017-2021



université
angers



Modalités de calcul des crédits scientifiques

Socle
+
Bonus structuration
+
Bonus performance
+
Bonus indépendance



Effectifs UR X Part chercheur
X coeff environnement pôle

EC UA
titulaires ou
stagiaires
rattachés à titre
principal dans
une UR de l'UA

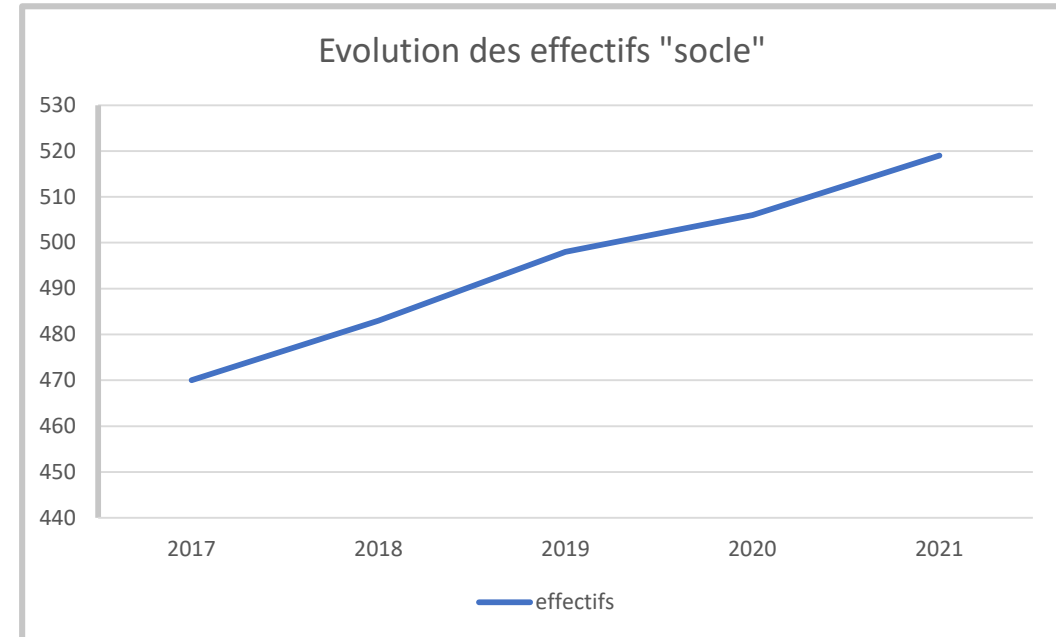
Part chercheur
unique
700 €

Coefficient environnement pôle
Pôle LLSHS : X 1
Pôle Math STIC : X 2
Pôles : X 4

Calcul du socle

Outil utilisé EFFRECH:

- ✓ développé par la DDN
 - ✓ interfacé avec SIHAM – SI RH
 - ✓ vérification annuelle des Directions d'unités
- Date : effectif au 01/01/n+1



- Meilleure appropriation de l'enquête
- Meilleure intégration recherche des EC, et notamment des HU
- Chaque nouveau recrutement = une insertion recherche

Bonus structuration

Socle
+
Bonus
structuration
+
Bonus
performance
+
Bonus
indépendance

SOCLE



1,4 | UMR



1,1 | EA multi sites

Bonus performance

Socle
+
Bonus structuration
+
Bonus performance
+
Bonus indépendance



Forfait versé sur la durée du projet

LIA/IRL
5 000 €

IUF
2 500 €

LABEX
3 000 €

C. Talent/RFI
1 500 €

Labcom UA
1 500 €

Label FRM
5 000 €

Prog.
Maturation
1 500 €

EUR
5 000 €

Forfait versé en une fois

Projets UE acc/UA | 5 000 €
Projets UE acc/non UA | 2 500 €
Projets UE UA/admissible | 1 500 €

Bonus indépendance

Socle
+
Bonus
structuration
+
Bonus
performance
+
Bonus
indépendance

→ Taux calculé par UR

→ Taux = $\frac{\text{Moyenne des crédits récurrents UA}}{\text{Moyenne des crédits ouverts contrats et prestations UA et EPST}}$

→ Période de référence en 2021 : 2017/2018/2019

Bonus accordé de 3500 €
14 < %

Exemple

Notification individuelle envoyée en janvier aux directions d'unité – 100 % des crédits ouverts en janvier par la DAF

UMR X 1,4



Unité de recherche	PR et MCF UA	Part chercheur * Coeff LLSHS	Socle	Bonus structuration	Bonus performance (LIA, RFI, IUF...)*	Bonus indépendance	TOTAL 2019	Adhésion recherche à déduire	Part SFR à déduire**	TOTAL A VERSER
XXXXXXXX	22	700	15 400 €	21 560 €	3 000 €	3 500 €	28 060 €	0 €	561 €	27 499 €

- **Détail du bonus performance*
- ***SFR Confluences (2%),*

Prévisionnel 2021

TOTAL PREVISIONNEL = 1 389 397 €

Socle + Bonus structuration ↑

2021= 1 033 970 € , augmentation de 35 880 € - principalement en raison évolution des effectifs

Bonus performance ↓

2021= 50 500 € , baisse de 11 500 € malgré l'introduction d'un nouveau bonus, baisse des projets EU en coordination

Bonus indépendance ↑

2021= 59 500€ , une augmentation de 3 500 € , cut off à 14 % cette année soit 17/29 équipes ou unités bénéficiaires

SFR + MSH →

2021=245 427 €

Adhésions recherche 2021

	Montant annuel	Montant DRIED	Pôle de recherche et structures concernées	Commentaires
Pôles de compétitivité				
Végépolys	4 000 €	2 000 €	SFR QUASAV	50%DRIED/50% SFR
Atlanpôle Biothérapies	2 000 €	2 000 €		
iDforCAR	2 040 €	2 040 €		
S2e2	1 980 €	1 980 €		
Autres pôles - structures				
CAP ANR	200 €	200 €		
ANRT	1 020 €	1 020 €		
Réseau Curie	700 €	700 €		
API (abonnement)	803 €	803 €		
Emode	480 €	480 €		
Gérontopôle	500 €	500 €		
Cancéropôle	3 000 €	3 000 €		
INIST CNRS	540 €	540 €		<i>pour 3 ans (2020)</i>
Fédérations de recherche et assimilés				
FR Mathématiques des Pays de la Loire	2 900 €	1 450 €	LAREMA	50%DRIED/50% Unité
OSUNA	5 000 €	2 500 €	BIAF/LETG-LEESA	50%DRIED/50% Unités
GIS "Institut du Genre"	5 000 €	2 500 €	Confluences	50%DRIED/50% SFR
Institut des Amériques	2 000 €	1 000 €	Confluences	50%DRIED/50% SFR
MSH Ange Guépin (crédits scientifiques)			Confluences	50%DRIED/50% SFR
	32 163 €	22 713 €		

Pôle Végétal et environnement

Structure de recherche	Dotation 2021
SIFCIR	16 900 €
LPG-BIAF	41 280 €
SONAS	30 200 €
IRHS	108 420 €
SFR QUASAV	40 000 €

Pôle Santé

Structure de recherche	Dotation 2021
GEIHP	27 720 €
SOPAM	19 180 €
HIFIH	36 400 €
GEROM	21 800 €
MINT	70 560 €
MITOVASC	117 180 €
ESTER/LEEST	23 100 €
CRCINA	
équipe 12	11 340 €
équipe 7	57 460 €
équipe 6	20 680 €
équipe 17	33 940 €
SFR ICAT	100 000 €

Pôle Matériaux

Structure de recherche	Dotation 2021
LPHIA	36 600 €
MOLTECH Anjou	98 660 €
SFR MATRIX	60 000 €

Pôle Maths-STIC

Structure de recherche	Dotation 2021
LAREMA	61 800 €
LERIA	32 200 €
LARIS	65 300 €
SFR Maths-STIC	13 000 €

Pôle LL SHS

Structure de recherche	Dotation 2021
TEMOS	33 540 €
ESO	32 440 €
LETG	17 840 €
CJB	31 500 €
BEPSYLAB	4 900 €
LPPL	15 050 €
3LAM	18 480 €
GRANEM	37 800 €
CIRPALL	21 700 €
USR Ange GUÉPIN	19 427 €
SFR Confluences	13 000 €

VOTE

Appel à projet Colloques 2021

- Enveloppe de 20 000 € maximum
- Dossiers évalués/classés par les SFR puis le bureau de la CR
- Évènements organisés à Angers
- Priorité aux évènements d'envergure internationale / avec cofinancement / sans cumul d'aides UA (autre AAP par ex)



16 Projets reçus pour un montant total de
20 102 €

Critères de sélection SFR Confluences

- **Qualité/caractère scientifique du projet**
- **Lien avec les thématiques du laboratoire**
- **Perspective de publication**
- **Cohérence du budget et faisabilité du plan de financement**
(participation du laboratoire porteur requise)
- **International**
- **Lien avec les axes de la SFR / Transdisciplinarité**
- **Nombres d'intervenants**
- **Liens avec la société civile, le monde socio-professionnel ; valorisation**

AAP Colloques | Pôle Santé

Unité de recherche	Responsable du colloque	intitulé du colloque	Avis SFR	Subvention demandée UA	Proposition du bureau
MINT	Emilie ROGER	4e NANOMED EMJMD's Workshop	Avis favorable	1 500	1 500

AAP Colloques | Pôle Math STIC

Unité de recherche	Responsable du colloque	intitulé du colloque	Classement SFR	Subvention demandée UA	Proposition du bureau
LARIS	Bruno CASTANIER	31th European Safety and Reliability Conference - ESREL 2021	1/3	4 000	4 000
LAREMA	Susanna ZIMMERMANN	Journée GDR GAGC à Angers	2/3	802	802
LARIS	Nicolas DELANOUE	JNRH 2021 - Journées Nationales de la Robotique Humanoïde	3/3	1 500	1 500

AAP Colloques | Pôle LL SHS

Unité de recherche	Responsable du colloque	intitulé du colloque	Classement SFR	Subvention demandée UA	Proposition du bureau
ESO	Nina AUBRY	Territoires et trajectoires de développement : les dynamiques relationnelles comme clé d'analyse renouvelée	1/10	1 000	1 000
CIRPaLL	Carole AUROY	« Qu'est-ce que c'est que cette STARMANIA ? » Premier colloque international Starmania, l'opéra-rock de Michel Berger et Luc Plamondon	1bis/10	2 500	2 500
Centre Jean Bodin	Jean FOUGEROUSE	La gestion de la pandémie de Covid par les États : les institutions publiques à l'épreuve	2/10	1 000	1 000
TEMOS	Tristan MARTINE	Communautés déchirées ? Violences et divisions au sein des communautés de l'Occident grégorien (mi Xle-mi Xlle siècles) : entre pratiques et discours.	3/10	1 000	1 000
Granem	Sandra CAMUS	37EME CONGRES INTERNATIONAL DE L'AFM (ASSOCIATION FRANÇAISE DE MARKETING) ANGERS 2021 « MARKETING, SLOW ET DOUCEUR (ANGEVINE) »	4/10	1 500	1 500

AAP Colloques | Pôle LL SHS

Unité de recherche	Responsable du colloque	intitulé du colloque	Classement avis SFR	Subvention demandée UA	Proposition du bureau
Granem	Solène RINGLER Bruno SÉJOURNÉ	Le Banquier au 21ème siècle	5/10	700	700
Centre Jean Bodin	Martine LONG	Les collectivités territoriales et les femmes	5bis/10	300	300
	Sabine BERNEIM-DESVAUX	La négociation en droit de la consommation	6/10	1 000	1 000
	Martine LONG	Le financement des établissements et services à caractère social et médico-social	7/10	500	500

AAP Colloques | Pôle LL SHS

Unité de recherche	Responsable du colloque	intitulé du colloque	Classement avis SFR	Subvention demandée UA	Proposition du bureau
CIRPaLL	Marc JEANNIN	Dire et chanter les passions : l'émotion chez Luciano Pavarotti	8/10	1 000	1 000
	Davis POULIQUEN	Religion(s) et pouvoir(s)	9/10	1 000	1 000
Centre Jean Bodin	François HOURMANT	Religions et Covid. La crise sanitaire comme révélateur et comme épreuve.	10/10	800	800

VOTE

Changement de direction du LAREMA



Frédéric MANGOLTE



Laurent MEERSMAN

VOTE

Questions diverses