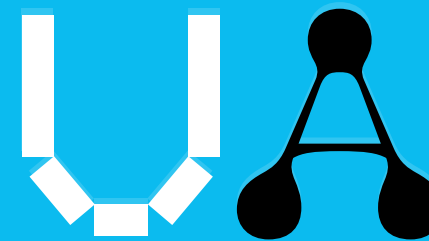


Commission recherche du 28 juin 2021



université
angers



Ordre du jour

1 - Informations générales

- Présentation du schéma régional enseignement supérieur recherche innovation - M Moisan
- Calendrier évaluations vague automne
- Chaire Professeur Junior

2 - Procès-verbal de la CR

- Procès-verbal de la CR du 29 mars 2021 – vote
- Procès-verbal de la CR du 31 mai 2021 - vote

3 - Prospective et moyens

- MIR – 2ème session – vote

4 - Vie des Laboratoires

- Retour CPOM SFR - information
- Formation Doctorale : Retour des comités d'évaluation HCERES – information

5 – Questions diverses

Informations générales

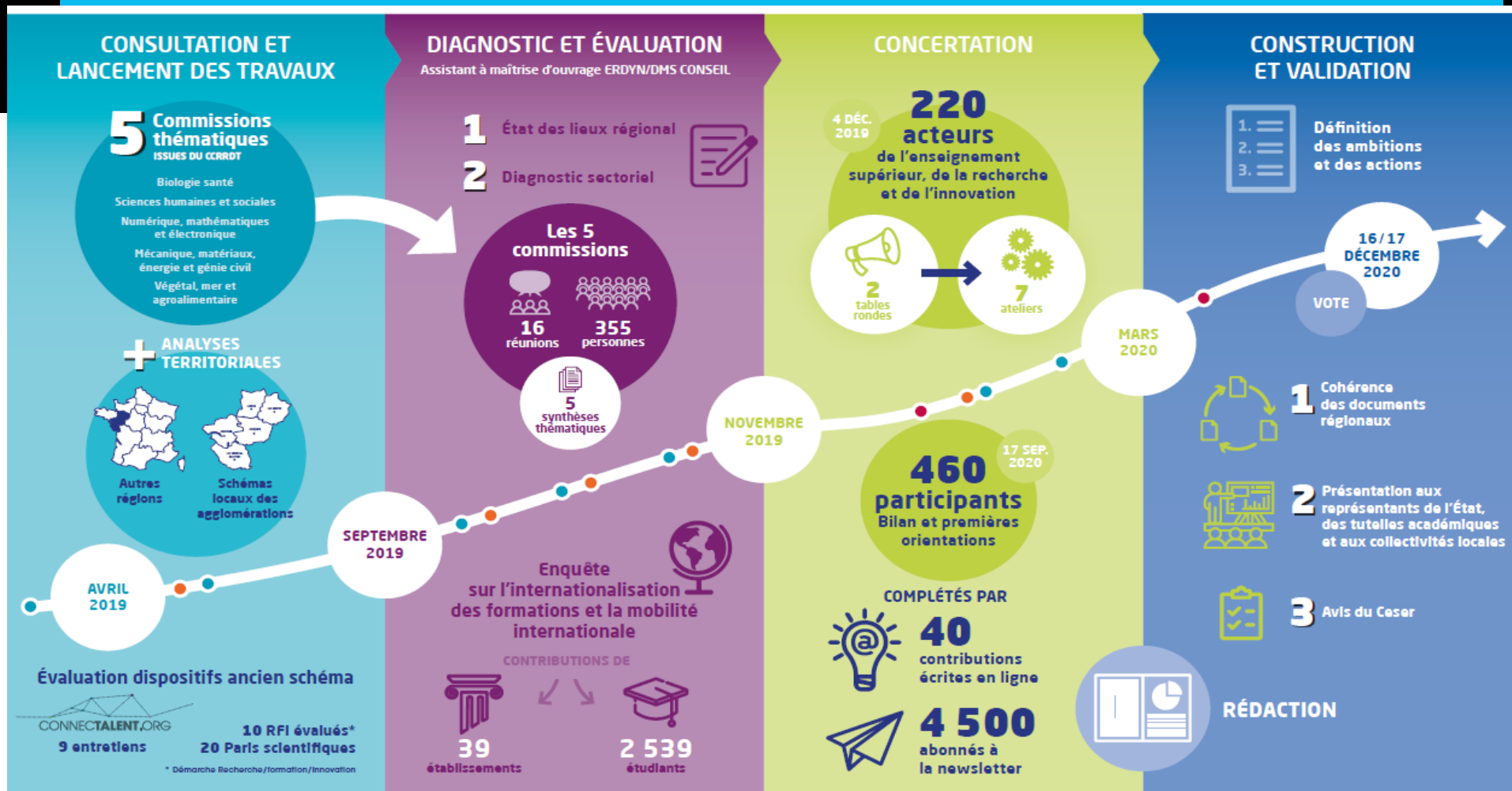
- Présentation du schéma régional enseignement supérieur recherche innovation

Mr David MOISAN

- Calendrier évaluations vague automne

Présentation de la Stratégie Régionale Enseignement Supérieur, Recherche et Innovation

Construction de la Stratégie Régionale 2021-2017 Enseignement supérieur, Recherche et Innovation



CCRRDT
Comité consultatif régional de la recherche et du développement technologique
2022 200 représentants

CRESUP
Comité régional de l'enseignement supérieur
2022 116 représentants

COPIL
Harmonisation des politiques publiques régionales du Comité de pilotage
2022 27 représentants



université
angers

Enseignement Supérieur, Recherche et Innovation : Atouts et forces

DYNAMISME DÉMOGRAPHIQUE

135 000
ÉTUDIANTS



91,2 % TAUX DE RÉUSSITE AU BAC



89 % PART DE PERSÉVÉRANCE SCOLAIRE

36



SITES RÉGIONAUX DISPOSANT D'UN CURSUS POST-BAC

MEILLEUR TAUX NATIONAL DE RÉUSSITE EN LICENCE (Université d'Angers)

49 % CONTRE 30 % DE MOYENNE NATIONALE



PART DES APPRENTIS ENTRE 2014 ET 2018

+ 54,2 %



TAUX D'EMPLOI DES JEUNES (15-29 ANS)

47 %

CONTRE 44 % EN MOYENNE NATIONALE



AUGMENTATION DES EFFECTIFS DE PERSONNEL DE RECHERCHE

ENTRE 2014-2019

+19,1 % PRIVÉ
+ 2,4 % PUBLIC



INVESTISSEMENT EN R&D ENTRE 2014-2019

62,6 %



1^{ÈRE} RÉGION DE FRANCE SUR LE BUDGET ESRI



21,3
€/HABITANT EN 2017

NOMBRE DE THÈSES CIFRE

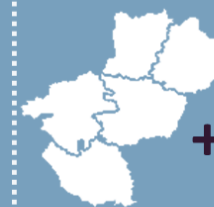


ENTRE 2010 ET 2015

10
PÔLES DE COMPÉTITIVITÉ



EN 2019



+ 6,2 %

PLUS FORTE PROGRESSION AU REGIONAL INNOVATION SCOREBOARD EUROPÉEN

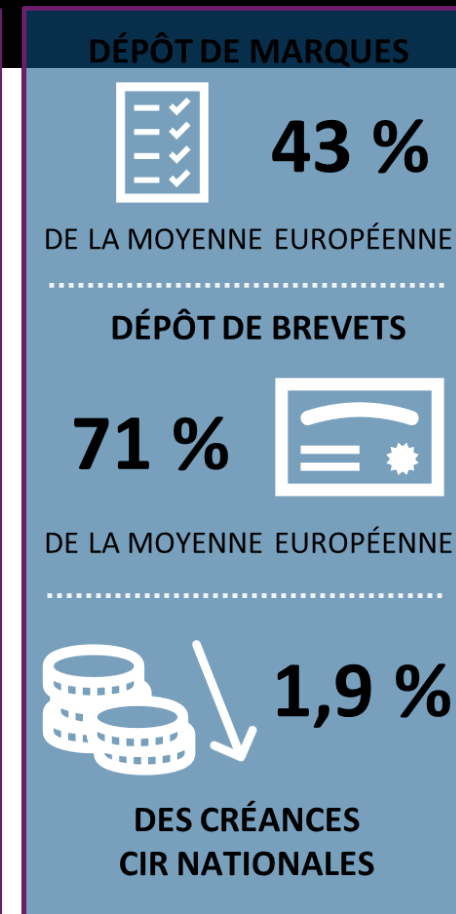
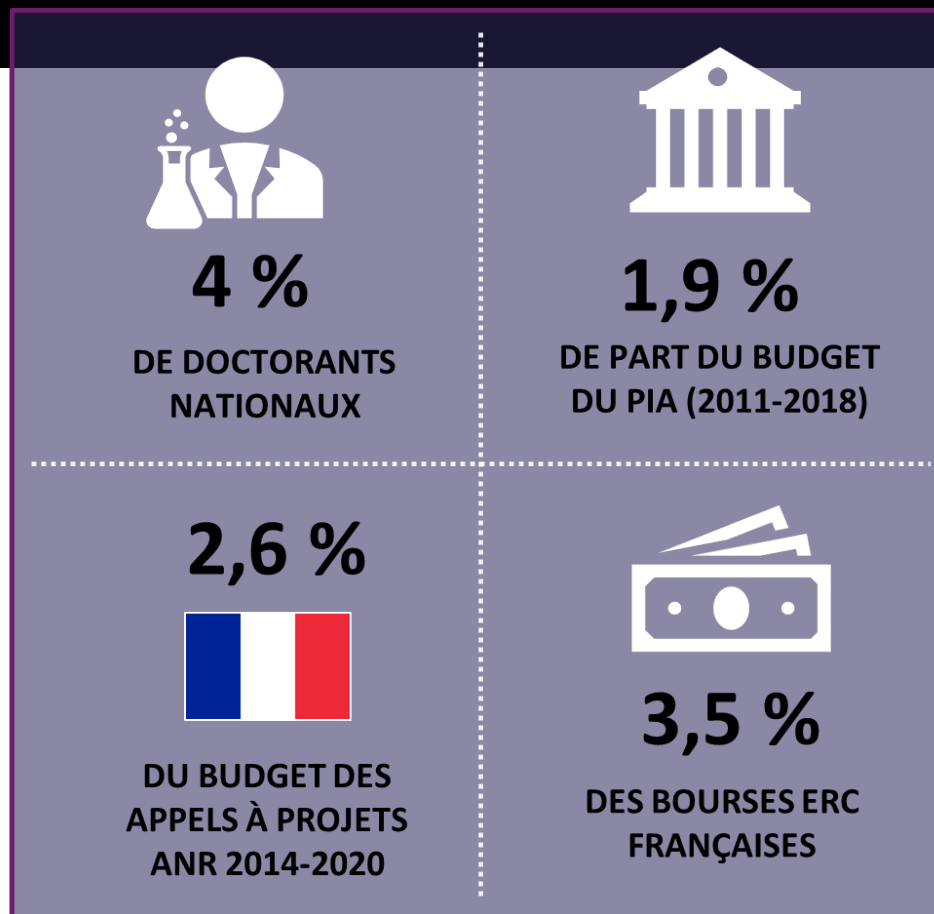
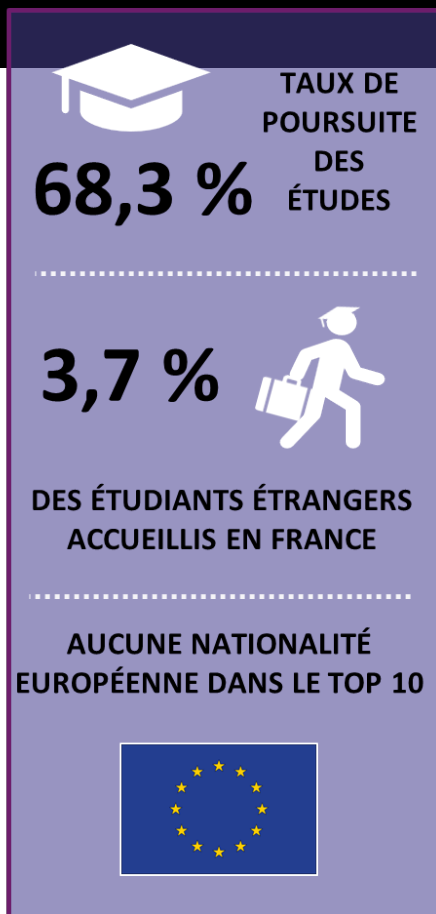
7 %

TAUX DE CHÔMAGE LE PLUS FAIBLE EN FRANCE



université
angers

Enseignement Supérieur, Recherche et Innovation : Marges de progrès



Stratégie Régionale ESRI 2021-2027

Des convictions fortes

... territoire, créer de la valeur économique et réussir les transitions sociétales de notre territoire.

Offrir à l'ensemble des jeunes des parcours adaptés et ouvrir le champ des possibles dans l'accès à l'enseignement supérieur est une priorité qui sera servie par les 3 ambitions de la SRESRI.



Territoires

Doter le territoire régional de Campus attractifs et d'infrastructures numériques nécessaires dans cette économie de la connaissance et des compétences

Trajectoires

Accompagner des ambitions légitimes et fortes tant au niveau des talents individuels que des acteurs de l'enseignement supérieur et de la recherche

Transitions

Mobiliser toutes les forces vives de la région pour apporter des éléments de réponses aux multiples transitions actuelles et à venir

Stratégie Régionale ESRI 2021-2027



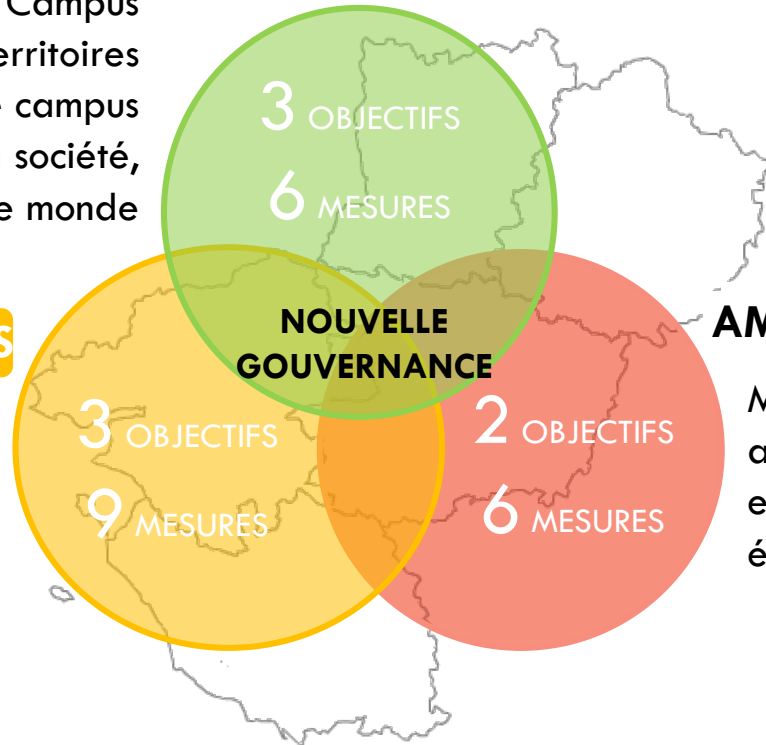
TERRITOIRES

Investir dans un Plan Campus Régional pour doter les territoires de notre région de campus attractifs, ouverts sur la société, connectés avec le monde

AMBITION II - TRAJECTOIRES



Accompagner les trajectoires des ligériens pour révéler les talents et faire rayonner le territoire régional

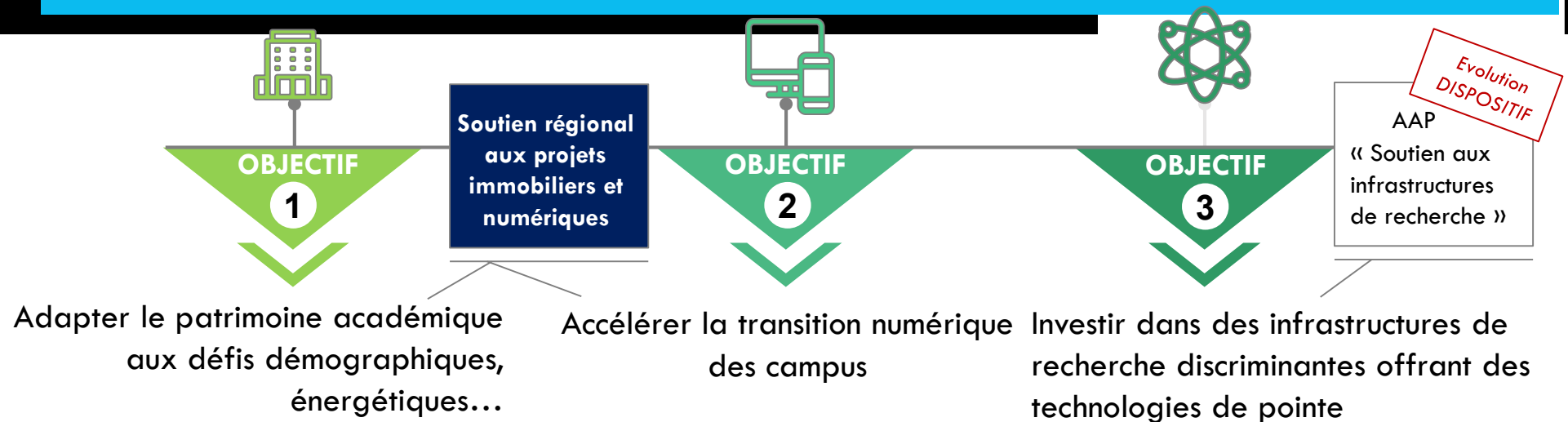


AMBITION III - TRANSITIONS

Mobiliser le potentiel académique pour anticiper et réussir les transitions économiques et sociétales

AMBITION – TERRITOIRES

Investir dans un Plan Campus Régional pour doter les territoires de campus attractifs, ouverts sur la société, connectés avec le monde



Les financements CPER, FEDER, Plan de Relance

**CPER
2021-
2027**

+58% de crédits contractualisés **par rapport au CPER 2015-2020**

Projet de Rénovation thermique des bâtiments d'enseignement supérieur et de recherche : **57,8 M€**

Equipements scientifiques et innovation : **17,2 M€**

**FEDER
2021-
2027**

+ 9,5 M€ mobilisés pour la pré-verte « Accélérer la transition vers une économie verte »

Contrat d'Avenir : nouveau QHU **36M€**, IRS **7,83 M€**



Mesure n° 139



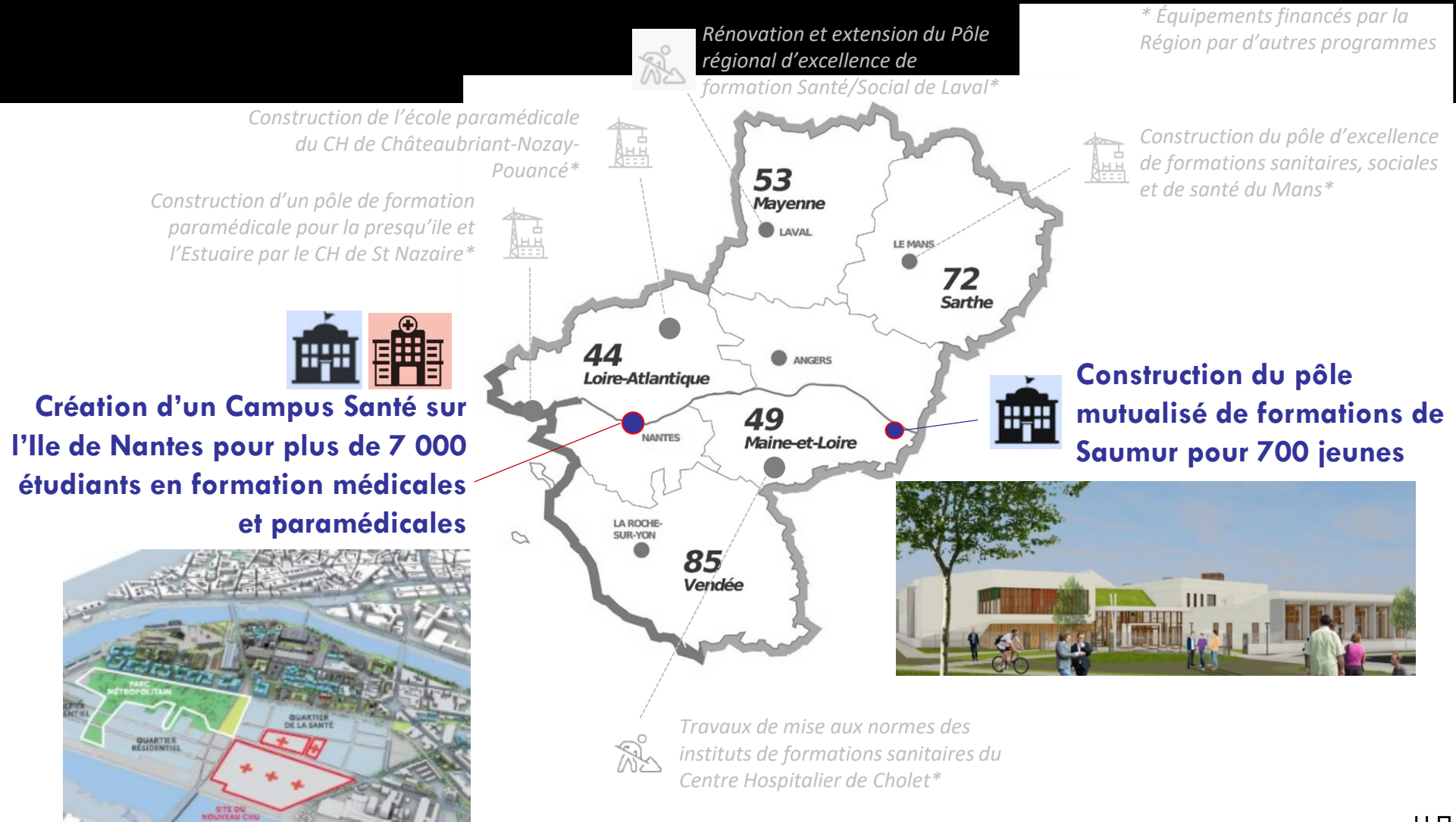
5 M€
POUR LA RÉNOVATION THERMIQUE
des bâtiments universitaires

Pour accompagner la **rénovation thermique des bâtiments universitaires**, en lien avec sa politique volontariste de rénovation énergétique des bâtiments sur l'ensemble du territoire régional, **la Région proposera une enveloppe complémentaire de 5 M€.**



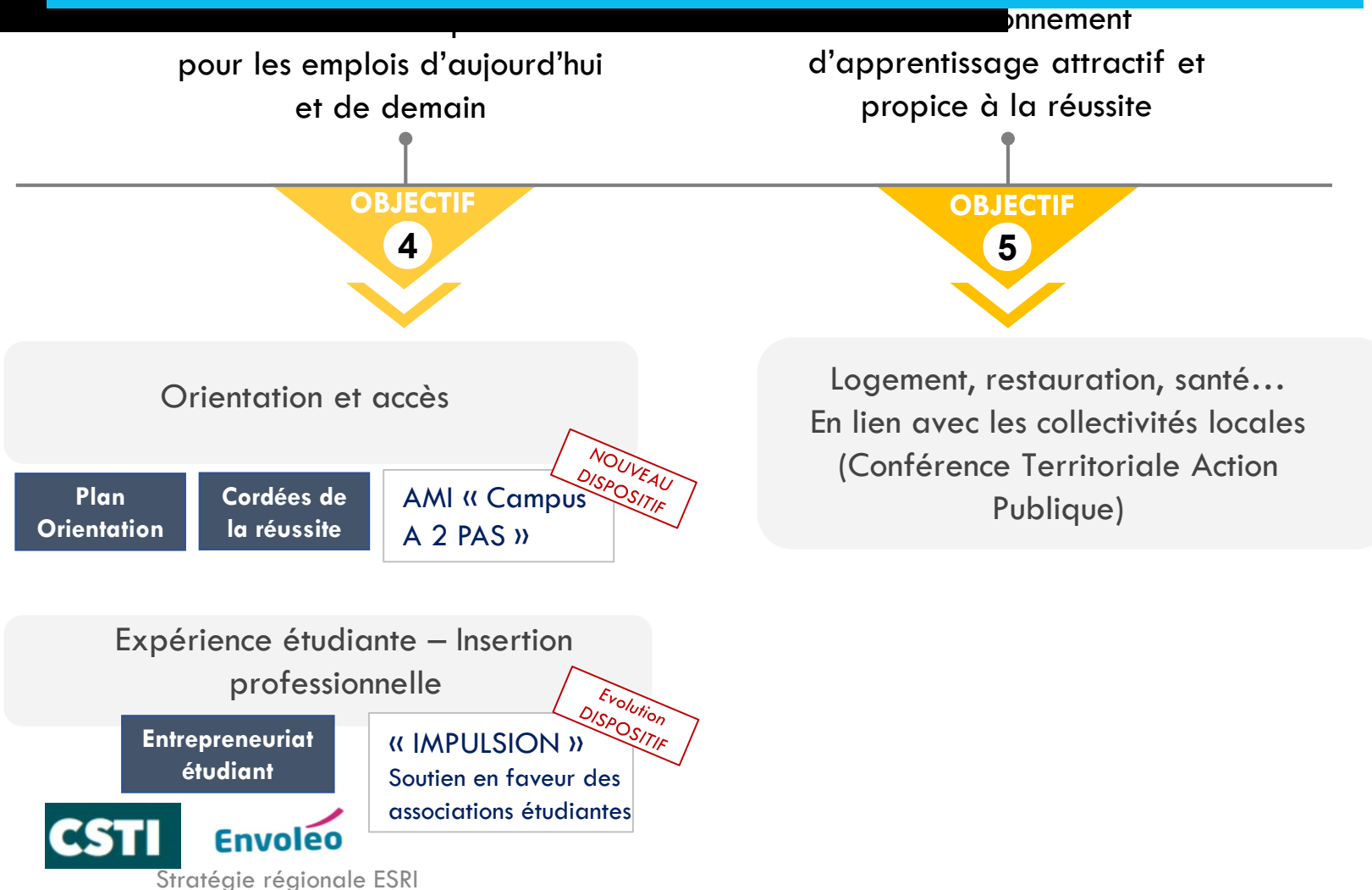
AMBITION I – TERRITOIRES

Investir dans des campus et des pôles mutualisés en santé



AMBITION II TRAJECTOIRES

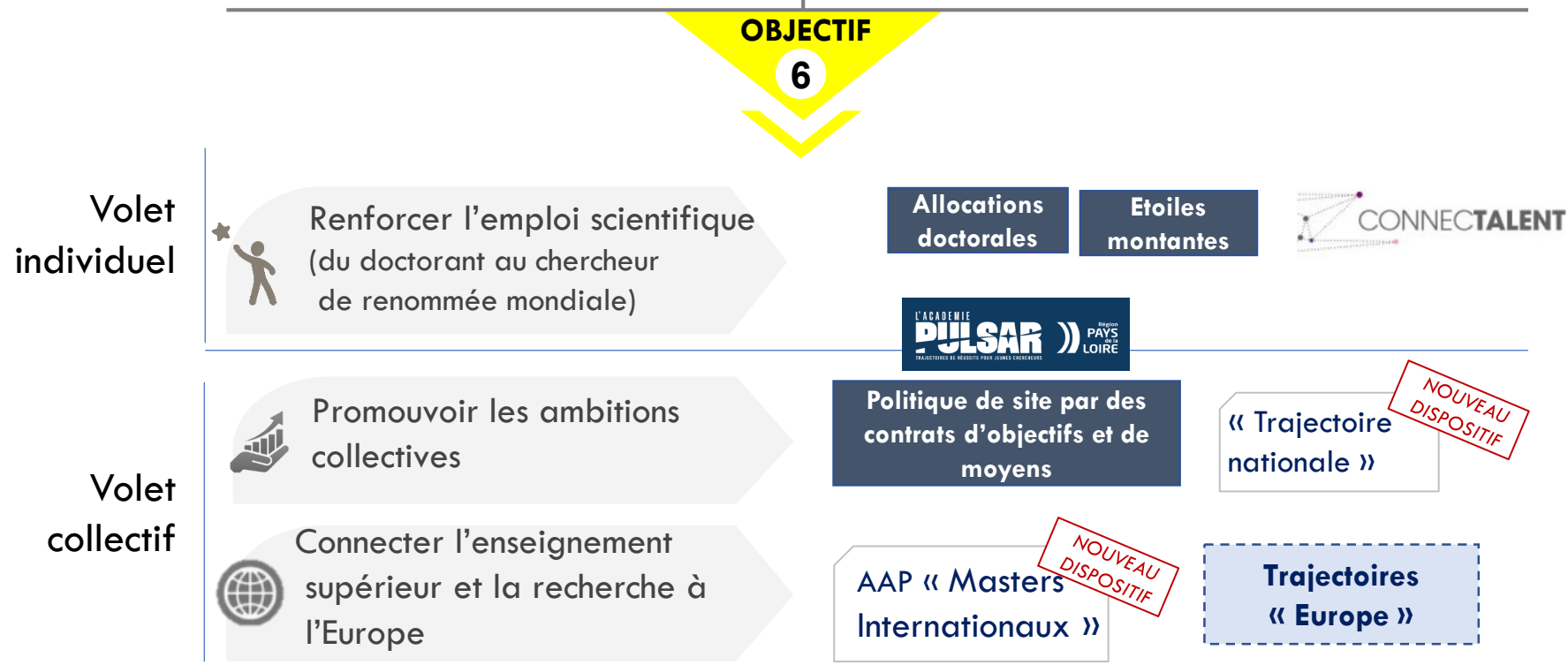
Accompagner les trajectoires des ligériens pour révéler les talents et faire rayonner le territoire régional



AMBITION 11 - TRAJECTOIRES

Accompagner les trajectoires des ligériens pour révéler les talents et faire rayonner le territoire régional

L'accompagnement des ambitions individuelles et collectives



AMBITION III – TRANSITIONS

Mobiliser le potentiel académique pour anticiper et réussir les transitions économiques et sociétales

Les transitions économiques



PO FEDER SRI-SI

Alimentation - bioressources

Technologies avancées de production

Thérapies de demain et santé

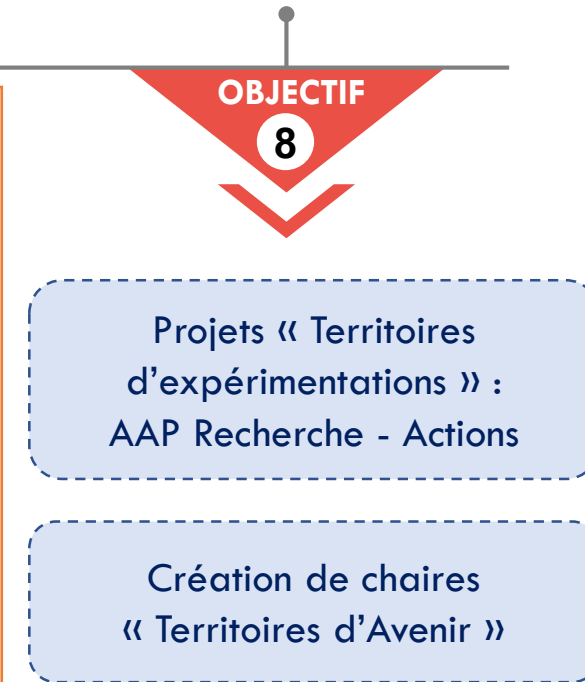
Economie maritime

Technologies numériques

Energies de demain

Design et industries culturelles et créatives

Les transitions sociétales



Focus sur les appels à projets

RÉCAPITULATIF DES PREMIERS DISPOSITIFS en déclinaison de la SR-ESRI

DISPOSITIFS RECONDUITS (OU AJUSTÉS)	NOUVEAUX DISPOSITIFS	DISPOSITIFS ARRÊTÉS
Soutien régional aux projets immobiliers et numériques	AAP « Soutien aux infrastructures de recherche »	AAP Equipements
AAP « Allocations doctorales cofinancées »	AAP « Trajectoire nationale »	AAP Paris Scientifiques
PULSAR l'Académie des jeunes chercheurs en Pays de la Loire	Contractualisation : Synergies et complémentarités avec les agences de moyens et établissements	
Étoiles Montantes	AAP « Trajectoire européenne et internationale de la recherche ligérienne »	
Connect Talent		
AAP « Chaires régionales d'application »		
EXP'R	AAP « Démonstrateurs académiques de recherche »	
	VOLET « Thèses Tandem aux Thèses Cifre »	
Colloques		
AAP Sciences Société		

CALENDRIER 2021 DES DISPOSITIFS

CALENDRIER DES AAP REGIONAUX ENSEIGNEMENT SUPERIEUR RECHERCHE & INNOVATION (ESRI) - Année 2021

NOUVEAUX DISPOSITIFS <i>nouveau</i> DISPOSITIFS RENOUVELES	DEPOT DES DOSSIERS ^{(1) (2)}	Session de vote des dispositifs	COMMISSION PERMANENTE D'ATTRIBUTION DES SUBVENTIONS
Démonstrateurs académiques <i>nouveau</i>	3 relèves annuelles : 1/03 - 1/07 - 1/11	Juillet 2020	Suivant les relèves
PULSAR	Vendredi 9 avril 2021	Dispositif prolongé	SEPTEMBRE 2021
Appels à projets R&D collaborative	Deux relèves annuelles : 15/04 et 15/09/2021	Dispositif prolongé	Suivant relèves
Soutien aux infrastructures de recherche <i>nouveau</i>	Mardi 20 avril 2021	Décembre 2020	SEPTEMBRE 2021 ou NOVEMBRE 2021
Trajectoire Nationale de la recherche ligérienne (AAPG 2021) ⁽³⁾ <i>nouveau</i>	Suivant publication des résultats des appels auxquels s'adosse le règlement d'intervention.	Décembre 2020	NOVEMBRE 2021 Les projets lauréats de l'AAPG 2020 ou de l'appel RA-Covid pourront bénéficier d'un soutien au premier semestre 2021.
Etoiles Montantes	Mardi 20 avril 2021	Dispositif prolongé	SEPTEMBRE 2021
Trajectoire Européenne et Internationale – Volet Soutien au développement de Masters européens et internationaux <i>nouveau</i>	Vendredi 30 avril 2021	Décembre 2020	SEPTEMBRE ou NOVEMBRE 2021
Sciences et Société	Vendredi 30 avril 2021	Décembre 2020	SEPTEMBRE 2021
Trajectoire Européenne et Internationale – Volet Recherche <i>nouveau (en construction)</i>	A partir du 28 mai, au fil de l'eau	Mai 2021	SEPTEMBRE 2021
Allocations doctorales cofinancées	Vendredi 4 juin 2021	Décembre 2021	SEPTEMBRE 2021
CONNECT TALENT	Dépôt des dossiers / instruction / décision au fil de l'eau		

CALENDRIER 2021 DES DISPOSITIFS (suite)



Soutien aux manifestations scientifiques	Dépôt des dossiers / instruction / décision au fil de l'eau		
Chaires industrielles	Dépôt des dossiers / instruction / décision au fil de l'eau		
Exp'R	Dépôt des offres de stage par les entreprises en continu - Dépôt des candidatures des étudiants en continu	Dispositif prolongé	Décision d'attribution des subventions aux entreprises deux fois par an : SEPTEMBRE ET NOVEMBRE 2021
<u>A destination des collectivités</u>			
Campus Connectés « A 2 PAS » <i>nouveau</i>	Vendredi 30 avril 2021	Décembre 2020	SEPTEMBRE ou NOVEMBRE 2021
<u>A destination des associations</u>			
Dispositif « Impulsion » - soutien aux associations étudiantes pour l'insertion professionnelle des étudiants <i>nouveau</i>	30 juin 2021	Décembre 2020	SEPTEMBRE ou NOVEMBRE 2021

- (1) Les liens vers le portail régional des aides ainsi que les trames ou documents nécessaires au dépôt des demandes seront communiqués directement sur le site internet de la Région deux mois environ avant les dates de dépôt. Vous êtes invités à vous y connecter. Il est rappelé que le dépôt sera à faire par l'établissement bénéficiaire de la subvention.
- (2) Les dépôts sont possibles jusqu'à minuit du jour indiqué sur le présent calendrier.
- (3) Les projets lauréats de l'AAPG 2020 ou de l'appel RA-Covid pourront bénéficier d'un soutien au premier semestre 2021.



Evaluation HCERES calendrier visites

Pour information

Visites printemps 2021

- Irset ESTER
- ESO (mars)
- LETG (mars)
- CRCINA (avril)
- SOPAM (avril)
- Mitovasc (mai)
- MINT (mai)
- Clipsy (mai)
- LPG (mai)
- RMeS (mai)
- INCIT (mai)
- MSH Ange Guepin (mai)

Septembre	Octobre					
30	01	05	06	07	14	15
ICAT	CIRPaLL	LARIS				
		IRHS				
			TEMOS			
			LERIA			
				LAREMA		
				GRANEM		
				QUASAV		
					MOLTECH ANJOU	

Dates octobre non confirmées

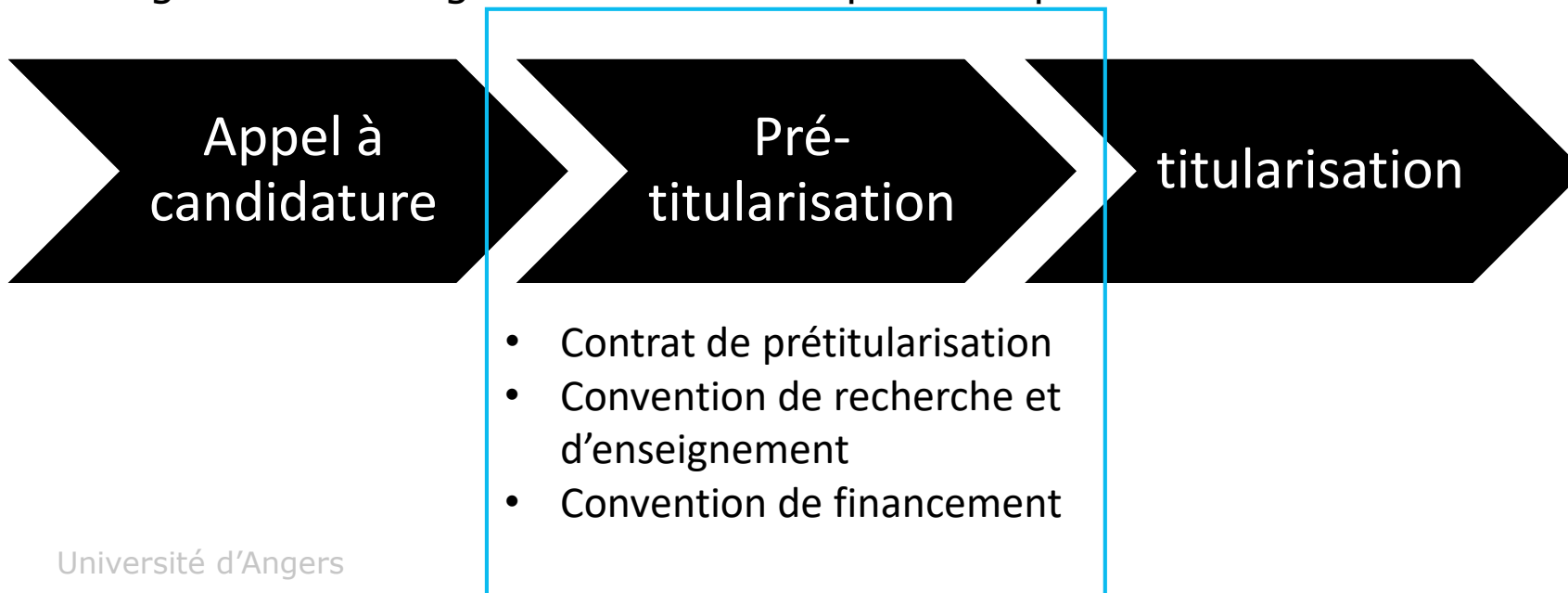
- SIFCIR
- LPHIA

Pas d'information pour

- SONAS
- HIFIH | IRF (GEIHP)
- LPPL | 3L.AM | CJB

Chaire Professeur Junior

- **Nouvelle voie de recrutement sur projet de recherche** pour **accéder à un emploi titulaire** dans les corps de professeurs des universités et assimilés ou de directeurs de recherche après 3 à 6 ans de pré-titularisation
- 60 chaires pour la première année et 300 / an à terme
- Financement ANR – 200k€ => Convention de financement
- Obligation d'enseignement 42h max pendant pré-titularisation



Chaire professeur junior

Calendrier

- 23/07/21 : transmission des propositions à DGRI + DGESIP
- Sept / novembre : sélection des projets | audition des candidats
- Fin novembre : signature contrat pré-titularisation
- Fin janvier : signature convention de recherche et d'enseignement + convention de financement ANR

Procès verbal

- Procès-verbal de la CR du 29 mars 2021 – vote
- Procès-verbal de la CR du 31 mai 2021 - vote

VOTE

Prospective et moyens

MIR – 2ème session – vote

AAP MIR 2021 | 2^{ème} session

- • **Objectif : Favoriser l'attractivité et le rayonnement de la recherche et de la formation à la recherche de l'UA en Europe et à l'international**
par le financement de mobilités entrantes et sortantes | 2 sessions en 2021
- • **MIR Session 2 du 1^{er} août au 30 novembre 2021 (engagement des dépenses)**
Tous les personnels (EC, doctorants, BIATSS) impliqués dans les activités de recherche à l'université d'Angers
- • **Critères de priorisation**
Intégration du projet dans la politique scientifique de l'unité de recherche
Capacité à **cofinancer** le projet
- • **Bilan demandé**
Une communication destinée à l'université – CR et/ou média université.
Perspectives de candidatures à d'autres appels à projets, Projets de co-publications...).

AAP MIR 2021 | 2^{ème} session

En consultation sur plateforme :
Dossiers des candidats
Tableau récap des demandes reçues

Enveloppe totale MIR 2021 (session 1&2) : **125 000 €**

(dont 25K€ de 2020 pour reprogrammations des MIR annulées en 2020)

Session 2

Disponible après Session 1 : 43 300€

2 MIR Session 1 annulées : 8 100€

Enveloppe Max session 2: 51 400 €

15 Dossiers reçus

10 mobilités entrantes – 5 mobilités sortantes | 12 EC – 2 doctorants

52 267 € de subventions demandées

AAP MIR 2021 | 2^{ème} session

Pôle de recherche	Unité de recherche	Acronyme du projet	Coordonnateur du projet	Classement SFR	Mobilité	Financement UA demandé
1-Végétal-Environnement	IRHS	AAA	Bataillé-Simoneau Nelly	1/1	Entrante	3 000
3-Matériaux	Moltech Anjou	LightCage	Sébastien Goeb	1/4	Sortante	3 620
3-Matériaux	Lphia	MIRDLF_2021	Mohamed Salhi	2/4	Entrante	3 100
3-Matériaux	Moltech Anjou	MaMoSpin	Narcis Avarvari	3/4	Entrante	2 750
3-Matériaux	Moltech Anjou	CPL-AMM	Alexandre Abhervé	4/4	Sortante	2 025
4-MathSTIC	LAREMA	SYMETRIES	Piotr Graczyk	1/3	Entrante	* 3 250
4-MathSTIC	LARIS	MoThermCEC	Thierry Lemenand	2/3	Entrante	6 000

- **Montant révisé à la baisse après instruction administrative (-750€)*
- *Décision Bureau : suppression MIR sortante P GRACZYCK identique à MIR entrante (-4000€)*

Pôle de recherche	Unité de recherche	Acronyme du projet	Coordonnateur du projet	Classement SFR	Mobilité	Financement UA demandé
5-LLSHS	LPPL	PNE	Didier LE GALL	1/7	Entrante	3 538
5-LLSHS	ESO	ET2C	Clément MARIE DIT CHIROT	2/7	Entrante	4 250
5-LLSHS	Granem	E2AE	Marianne LEFEVBRE	3/7	Entrante	3 200
5-LLSHS	Granem	DECISION D'INVESTISSEMENT EN EARLY-STAGE?	Catherine DEFFAINS-CRAPSKY	4/7	Entrante	2 200
5-LLSHS	Centre Jean Bodin	FRUDROCO	Jean FOUGEROUSE	5/7	Entrante	2 800
5-LLSHS	Centre Jean Bodin	Mission-terrain	Elisée Judicaël TIEHI	6/7	Sortante	2 844
5-LLSHS	ESO	TRAILCOMQC	Mathilde PLARD	7/7	Sortante	4 940

TOTAL demandes MIR session 2

47 517

VOTE

Vie des Laboratoires

- Retour CPOM SFR - information
- Formation Doctorale : Retour des comités d'évaluation
- HCERES – information

CPOM SFR

Information Philippe Simoneau

Synthèse des CPOM Pôles de recherche

- **Dialogue de gestion pluriannuel (2022 – 2024)** entre les structures de recherche (directions SFR et unités) et Bureau CR + Directions composantes concernées
- **Moment clé :** début du CQ 2022-2026, du CPER 2021-2027 + en 2021 : mise en place du nouveau SRESRI, des dispositifs de la LPR, de la COMUE Angers – Le Mans, lancement des premiers AAP PIA4, du nouveau programme Horizon 2020 + plan de relance
- **3 sessions :**
 - 3 juin : Pôles Math-STIC, Végétal & Environnement, Matériaux
 - 7 juin : Pôle Santé
 - 8 juin : Pôle LL-SHS

Synthèse des CPOM Pôles de recherche

- Structuration du document modèle :

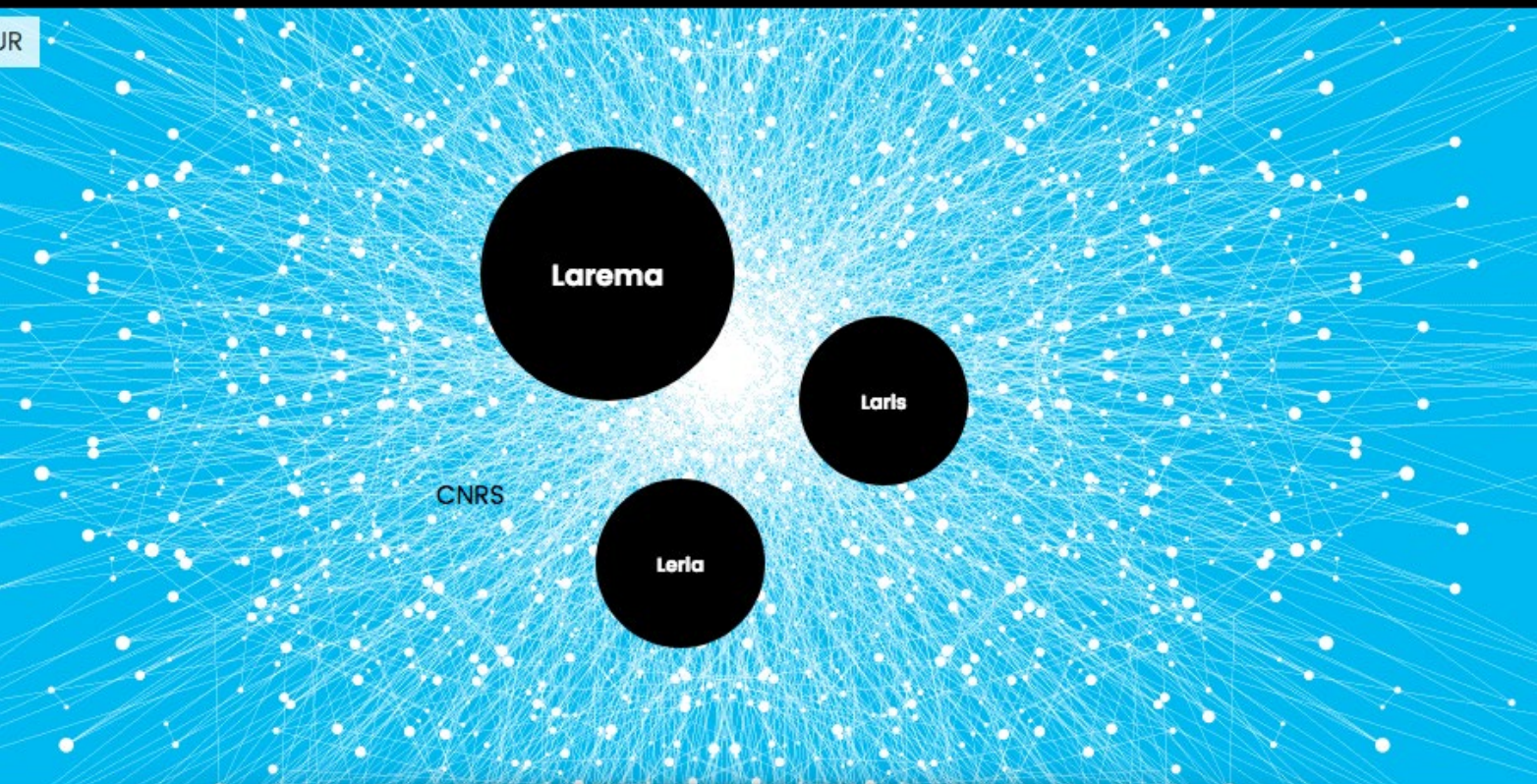
- Présentation de la SFR
- Bilan synthétique d'activité de la SFR sur le Contrat Quinquennal 2017 – 2021
- Projets de la SFR pour le Contrat Quinquennal 2022–2027
- Ressources humaines

Structuration de la Recherche UA

Rappel sur la structuration et évolutions à partir du 01/01/2022

Les unités de recherche

UR



THÉMATIQUES

Larema | Géométrie | Algèbre | Probabilités | Statistique.

Laris | Système dynamique et optimisation | Signaux et processus complexes | Sécurité de fonctionnement.

Leria | Intelligence artificielle | Résolution de problèmes combinatoires | Traitement automatique des langues.

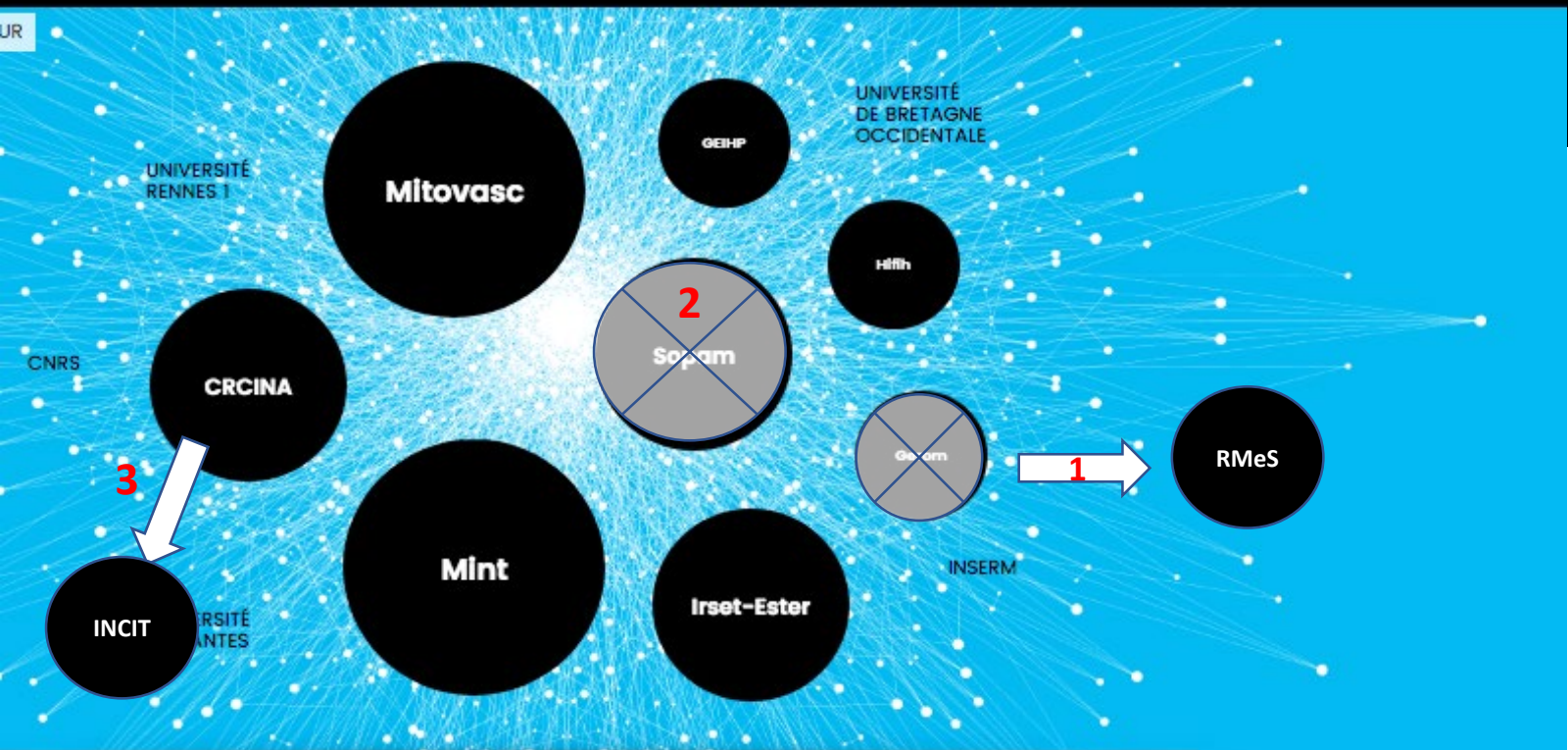
Situation CQ 2017-2021
=> CQ 2022-2027

Éléments de contexte :

- SFR Math-STIC (janvier 2017)
- 1 UMR CNRS, 2 UR

Evolution prochain CQ:

- aucune



THÉMATIQUES

CRCINA | Cancer | Immunité innée | Sénescence | Biomarqueurs sanguins | Radiopharmaceutiques.

GEIHP | Infections respiratoires fongiques | Mucoviscidose.

Gerom | Remodelage osseux | Biomatériaux osseux | Microarchitecture | Ostéoporose.

HiHh | Fibrose et virus hépatiques | Stéatose métabolique.

Irset-Ester | Santé au travail | Troubles musculo-squelettiques | Évaluation et prévention des risques professionnels.

Mint | Médicament | Biopharmacie | Galénique | Nano-bioscience.

Mitovasc | Biologie vasculaire | Dynamique et maladies mitochondriales | Ischémie et reperfusion.

Sopam | Métabolisme et nutrition | Stress oxydant | Vésicules extracellulaires.

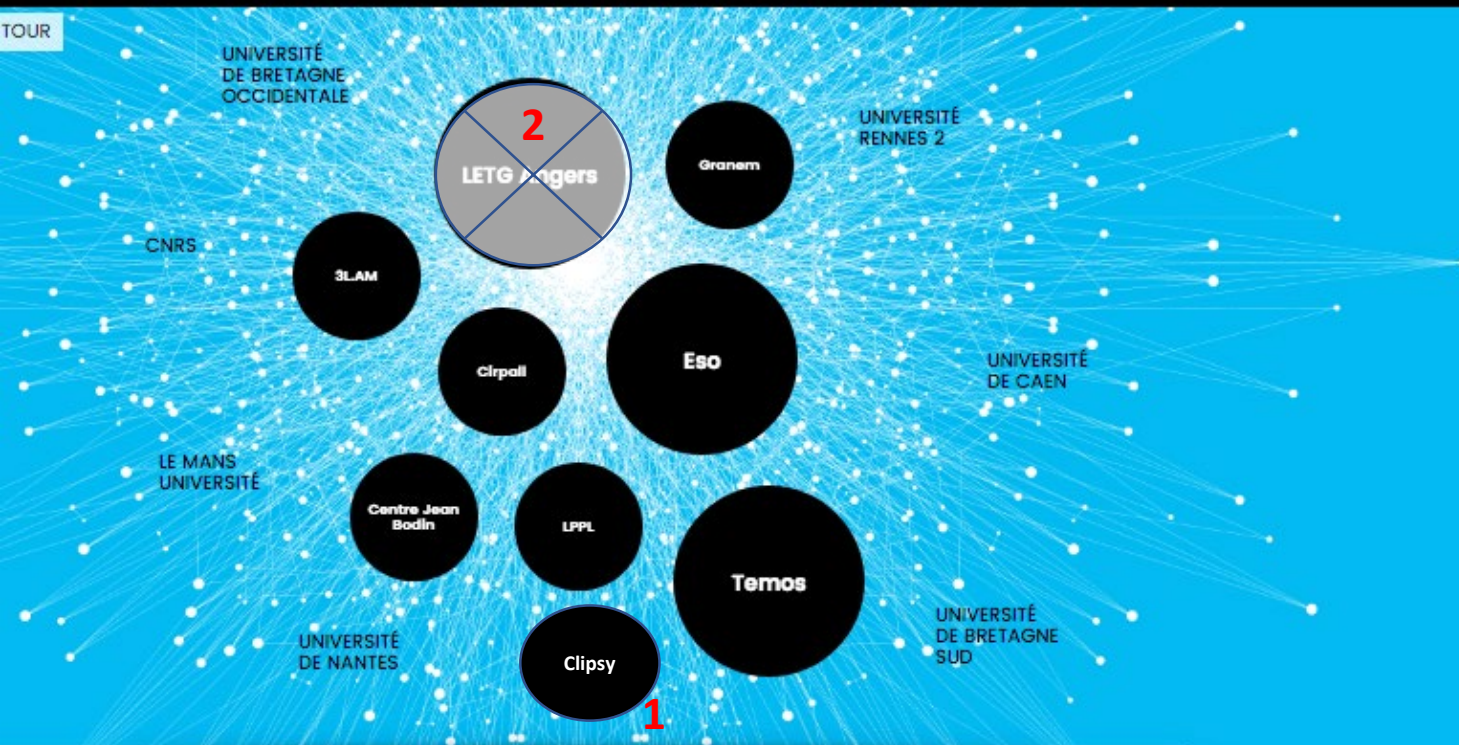
Situation CQ 2017-2021

Éléments de contexte :

- ISITE NEXT à Nantes
- SFR ICAT (créée en 2004)

Evolution prochain CQ:

- 1**- Fermeture UR GEROM restructuration dans **UMR INSERM RMeS** (Nantes)
- 2** – Fermeture UMR INSERM SOPAM
- 3** – Restructuration CRCINA : 1 des 4 équipes UA rejoint une nouvelle UMR INSERM (Nantes) : **INCIT**, les 3 autres restent **CRCINA**



THÉMATIQUES

3LAM | Littérature et Langue | Cinéma | Civilisation.

Centre Jean Bodin | Patrimoine, entrepreneuriat, cohésion sociale et justice | État(s) et Europe, nouvelles régulations.

Clrpal | Mythes et sacré | Nouvelles et formes brèves | Didactique, langue(s) et francophonie | Patrimoines et héritages.

Eso | Géographie sociale | Territoires et tourisme | Processus sociaux | Inégalités | Action publique.

Granem | Tourisme, territoires et culture | Santé, alimentation, travail | Finance et risque.

LETG Angers | Littoral | Environnements continentaux | Télédétection | Géomatique.

LPPL | Cognition | Régulation | Risques.

Temos | Histoire | Archivistique | Enfance | Genre | Religions | Végétal.

Situation CQ 2017-2021

Éléments de contexte :

- SFR Confluences (depuis 2012)
- UMR CNRS re-labellisée en 2021 (TEMOS)
- création d'une EE (Bepsylab) en 2018

Evolution prochain CQ:

- 1**- Bepsylab demande reconnaissance UR CLipSy
- 2** – Fermeture UMR LETG (site Angers)



Moltech Anjou

CNRS

Lphia

THÉMATIQUES

Lphia | Photonique | Optique | Lasers | Matériaux non linéaires | Photovoltaïque.

Moltech-Anjou | Matériaux moléculaires à propriétés optiques et électroniques.

Situation CQ 2017-2021

Éléments de contexte :

-SFR MATRIX (depuis janvier 2018)

Evolution prochain CQ:

-aucune

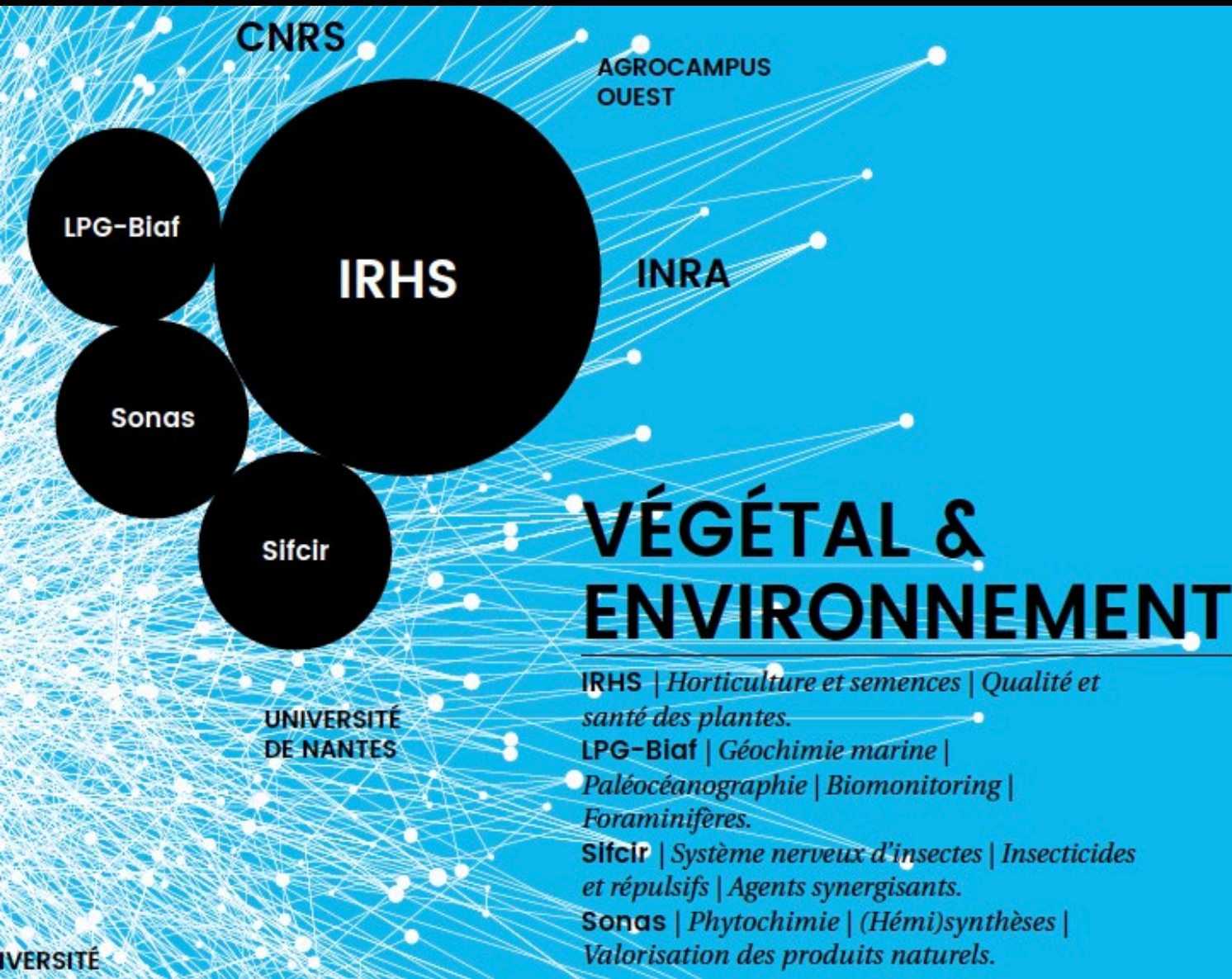
Situation CQ 2017-2021

Éléments de contexte :

- SFR QUASAV (depuis 2008)
sauf LPG

Evolution prochain CQ:

- aucune



Synthèse des CPOM Pôles de recherche : faits marquants

	Végétal & Env. (QUASAV)	Math-STIC	Matériaux (MATRIX)	Santé (ICAT)	LL-SHS (Confluences)
Périmètre / tutelles (CQ 22-27)	9 UR (3UA) dont 3 UMR (INRAE & CNRS) et 3 USC INRAE / tutelles : UA, INRAE, AO, UN, ANSES, ESA	3 UR dont 1 UMR CNRS / Tutelle UA (associé ESEO)	2 UR dont 1 UMR (CNRS) / Tutelle UA	8 UR dont 6 UMR (INSERM, CNRS) / tutelle UA	8 UR dont 2 UMR CNRS / tutelle : UA
Budget moyen	137 k€ (40 k€ dotation UA, 28 k€ participation Unités, 69 k€ prestations PTM)	13 k€ (dotation UA)	145 k€ (60 k€ dotation UA, 8 k€ participation unités, 77 k€ prestations PTM)	310 k€ (100 k€ dotation UA, 40 k€ participation unités, 170 k€ prestations PTM)	21 k€ (12,5 k€ dotation UA, 4,5 k€ participation unités, 4 k€ subvention MSH)
Typologie action :					
➤ Animation scientifique	+++ / AAP méthodo	+++	-	+++ / AAP jeune chercheur inter-unités	+++ / AAP émergence inter - unités
➤ Gestion moyens mutualisés	+++ / 6 PTM	-	+++ / 4 PTM	+++ / 6 PTM	+ / user lab

Végétal & Env. (QUASAV)	Math-STIC	Matériaux (MATRIX)	Santé (ICAT)	LL-SHS (Confluences)
Projets technologiques structurants				
Evolution des PTM				
<ul style="list-style-type: none"> • PTF Isotopie Angers – Nantes (CEISAM) : intégration BGO puis MetaboHub => lien Santé et Matériaux • PT Culturomic 	<ul style="list-style-type: none"> • UAR Régional Calcul Intensif 		<ul style="list-style-type: none"> • PT UA-CHU Métabolomique : position=> lien Végétal • PT RPE : positionnement INSERM à confirmer • PTF Synanovect (BGO) 	<ul style="list-style-type: none"> • User Lab P2AC
CPER Equipements				
<ul style="list-style-type: none"> • IMAX.Veg : imagerie-phénotypage / Phenotic/ ++/ 2,5 M€ • PHIMO-Flux : métabolomique / (+)/ 1,4 M€ (<i>commun santé</i>) 	<p>GLICID : Serveurs de stockage & calcul / régional / ++/ 6 M€</p>	<p>ALMAT UA-LMU : caractérisation matériaux, molécules / 4 PT MATRIX/ + / 1,7 M€ + ? (part angevine)</p>	<p>IMAX.Heath : imagerie / SCIAM, PRISM, PRIMEX / + / 1,7 M€</p> <p>Carnanomed : caractérisation nanoparticules / MINT / ++/ 0,65 M€</p>	<p>Datalab : équipements MSH & userlabs / régional / + / 150 k€</p> <p><i>(+ équipements en cours d'acquisition CPER 2014-2020)</i></p>
Autres équipements prioritaires				
<ul style="list-style-type: none"> • Génomique : séquenceurs / demande commune Santé DSG2 • Culturomic : AAP Infrastructure SRESRI 	-	<ul style="list-style-type: none"> • chromatographie analytique d'exclusion stérique (100 k€) • spectromètre de dichroïsme circulaire en émission (100 k€) 	<ul style="list-style-type: none"> • SeaHorse : mesure de la respiration cellulaire (<100k €) 	

Végétal & Env. (QUASAV)	Math-STIC	Matériaux (MATRIX)	Santé (ICAT)	LL-SHS (Confluences)
Projets Scientifiques structurants				
<ul style="list-style-type: none"> • Programmes prioritaires recherche PIA3 protéger et cultiver autrement • GS Plant Sciences du projet PIA4 Integraal • Projet Cofund avec INRAE 	<p>Programme Régional ALL : mathématiques</p> <p><i>Structuration unités : fusion LARIS – LERIA à étudier</i></p>	<p>EUR LUMOMAT</p>	<p>SIRIC ILIAD Réponses PIA4 : RHU ? Projets translationnels UA- CHU Re-structuration des thématiques identifiantes</p>	<p>Suite Enfance & Jeunesse : réseau régional de chaires EnjeuX, GP Child Studies (PIA4 Integraal) GIS Tourisme SHS –Végétal-Alimentation : chaire AAPPRO, UMT, Genre et discrimination Bien-être</p>
<ul style="list-style-type: none"> • IMPACT RH soutien recherche 				
<ul style="list-style-type: none"> • Gestionnaire GS : projet PIA4 si accepté • AI-IE Bioinfo : montée en puissance des besoin en traitement des données 	<p>IE-IR Calcul intensif : participation UA au centre de calcul régional (en lien DDN)</p>		<ul style="list-style-type: none"> • Soigneur SCAHU • PRIMEX: Remplacement personnel radio-compétent 	<p>-Ing coordination réseau chaires EnjeuX : convention Région – MSH : co financement 50% Région -AI assistance montage projet : financement 50% Région -Soutien édition – traduction User Lab Manager : pérenniser le poste. Financement actuel : 50% UA – 50% RFI OIC jusqu'en décembre 2022</p>

Retour évaluation HCERES

Evaluation Formation Doctorale
Retour des comités d'évaluation

Synthèse HCERES Collège Doctoral

Projet du Collège doctoral PdL

- Impliquer davantage les acteurs (directions ED, gestionnaires et doctorants) dans le fonctionnement du dispositif
- Mettre en place l'outil de gestion Amethis
- Envisager un rôle plus politique (international, promotion du doctorat)
- Modèle tricéphale de la direction risquant d'être fragilisant lors du renouvellement des directeurs de pôles

Conseils aux futurs Ecoles doctorales

- Faire évoluer le comité de suivi individuel (guide du déroulé, règles de composition, avis sur le plan de formation...)
- Développer une offre de formations disciplinaires en anglais
- Utiliser les données des enquêtes docteurs (pilotage, promotion...)
- Améliorer la communication de l'ED et l'animation de la communauté de doctorants et encadrants
- Développer les partenariats internationaux et augmenter les cotutelles

Synthèse HCERES – ED VAAME*

Points Forts

- **Positionnement thématique de l'ED VAAME** au cœur d'enjeux scientifiques, sociétaux et économiques importants, **alignés avec les objectifs scientifiques régionaux**
- **Très fort soutien institutionnel des établissements co-accrédités** et des unités de recherche,
- **Des doctorant.e.s globalement satisfait.e.s** des procédures mises en place dans leurs ED actuelles et très **confiants vis-à-vis de la direction de la future ED**



Synthèse HCERES – ED VAAME

Points d'amélioration

- **Obsolescence du système d'information** et de gestion des doctorant.e.s (Lunam Docteur),
- **Faible sentiment d'appartenance des doctorant.e.s aux ED SML et EGAAL,**
- **Analyse insuffisamment approfondie de l'insertion professionnelle** des docteurs.

Synthèse HCERES – ED VAAME

Recommandations

1

- Réfléchir à la **mise en place de synergies entre universités et écoles** afin d'**améliorer la professionnalisation** des docteurs,

2

- Mettre à profit le périmètre régional de l'ED afin de **créer un sentiment d'appartenance des doctorant.e.s** à l'ED VAAME

Synthèse HCERES – ED STT*

Points Forts

- Mise en place d'une **commission des thèses pour le recrutement** des doctorants à saluer.
- **Adossement scientifique** de grande qualité.
- **Synergie et bonne entente** des membres de l'équipe de direction.
- **Augmentation et diversification des financements** dédiés.
- **Soutien avéré aux initiatives des doctorants.**
- **Aide à la mobilité internationale** sortante bien développée.



Synthèse HCERES – ED STT

Points d'amélioration

- **Fonctionnement des CSI peu clair** et parfois contraire à la législation.

Ce point sera contesté car il est également écrit que «L'ED ne donne toutefois pas de consignes précises sur le déroulement des CSI en raison d'une culture différente de leur rôle sur les sites bretons et ligériens. Cette disparité peut être source de dysfonctionnements tels que l'absence d'entretien oral avec le doctorant, qui remet uniquement un rapport écrit ». Or le cadrage de l'ED prévoit bien un entretien obligatoire à partir de la deuxième année.

- **Offre de formation à l'insertion professionnelle** hors parcours académique **insuffisante**.
- **Insertion professionnelle limitée** dans un contexte difficile.

Synthèse HCERES – ED STT

Recommandations

À l'attention de l'école doctorale

- Auditionner les doctorants en demande de réinscription dérogatoire.
- Poursuivre l'effort engagé envers les femmes, les accompagner et les encourager à la préparation de l'HDR
- Mettre en place des actions en faveur de l'insertion professionnelle en dehors du domaine académique

À l'attention des établissements

- Ajouter une somme forfaitaire au budget calculé sur la base du nombre de doctorants inscrits en D1, D2 et D3 afin d'améliorer le fonctionnement de l'école doctorale et renforcer ses actions. Ce mode de calcul ne peut être que défavorable dans une école doctorale où la durée des thèses est habituellement supérieure à trois ans.
- Renforcer le soutien administratif à la gestion de l'ED
- Augmenter rapidement le nombre de contrats doctoraux et de donner à l'école doctorale une visibilité pluriannuelle sur leur répartition.

Questions diverses

Calendrier



Commissions Recherche

Lundi 20 septembre (14h30)

Lundi 11 octobre (14h30)

Lundi 22 novembre (14h30)

Lundi 6 décembre (14h30)