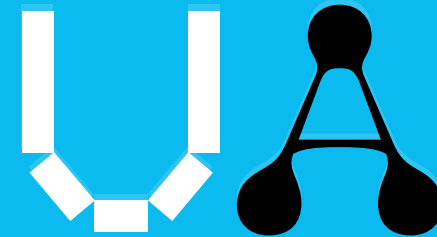


Commission recherche du 06 12 2021



université
angers



Ordre du jour

1 - Informations générales

- Dépôt des lettres d'intention à l'ANR
- Appel à manifestation d'intérêt Science Participative
- Retour sur PIA4 : projet INTEGRAL

2 - Procès-verbal de la CR

- Procès-verbal de la CR du 20/09/2021 - Vote

3 - Prospective et moyens

- Orientations budgétaires 2022 – vote
- Crédits scientifiques 2022 – vote
- AAP Colloques 2022- Vote
- Convention Objectifs et Moyens (COM) INRAE-UA-site d'Angers – Vote

4 – Questions diverses

Informations générales

- Dépôt des lettres d'intention à l'ANR
- Appel à manifestation d'intérêt Science Participative
- Retour sur PIA4 : projet INTEGRAAL

ANR 2022 – Phase I

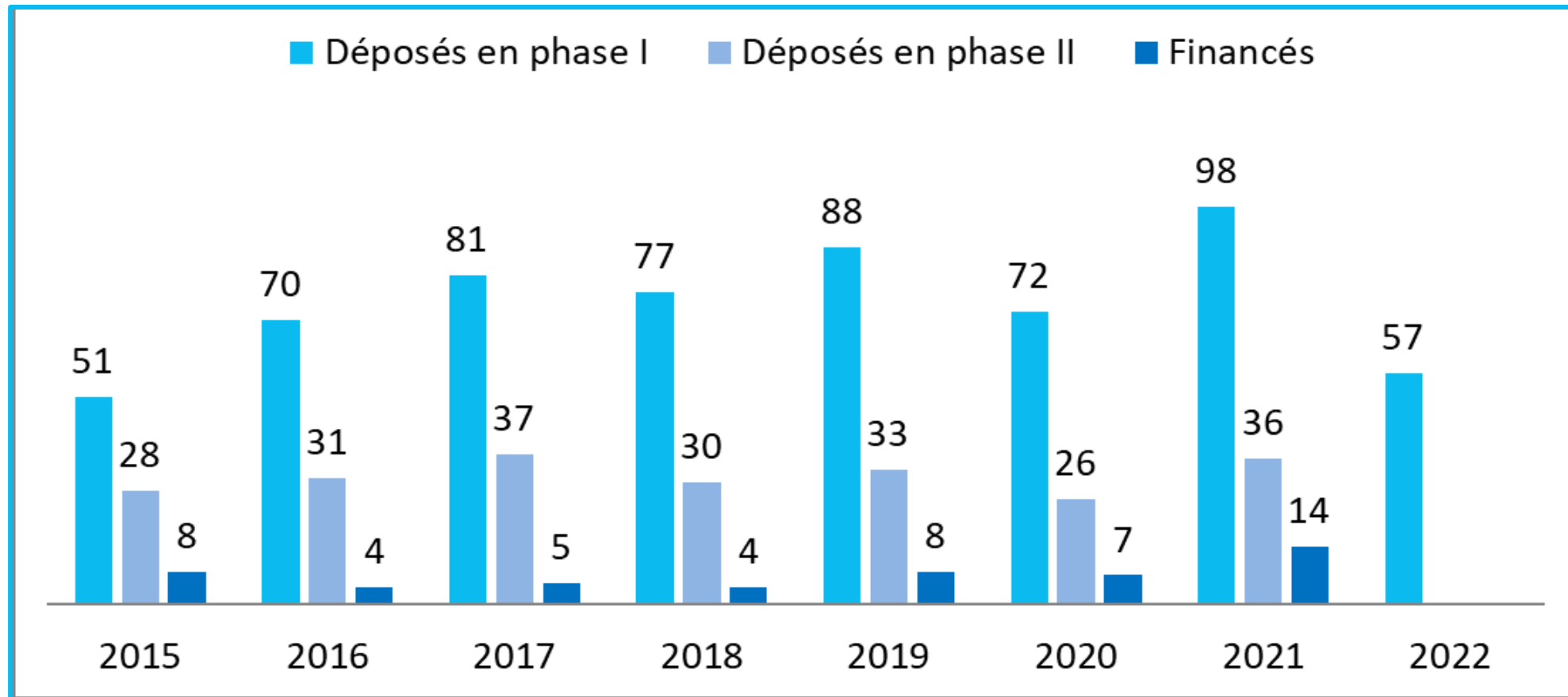
53 projets soumis :

Incluant 2 laboratoires angevins : 4 projets PRC (donc **57 dépôts**)

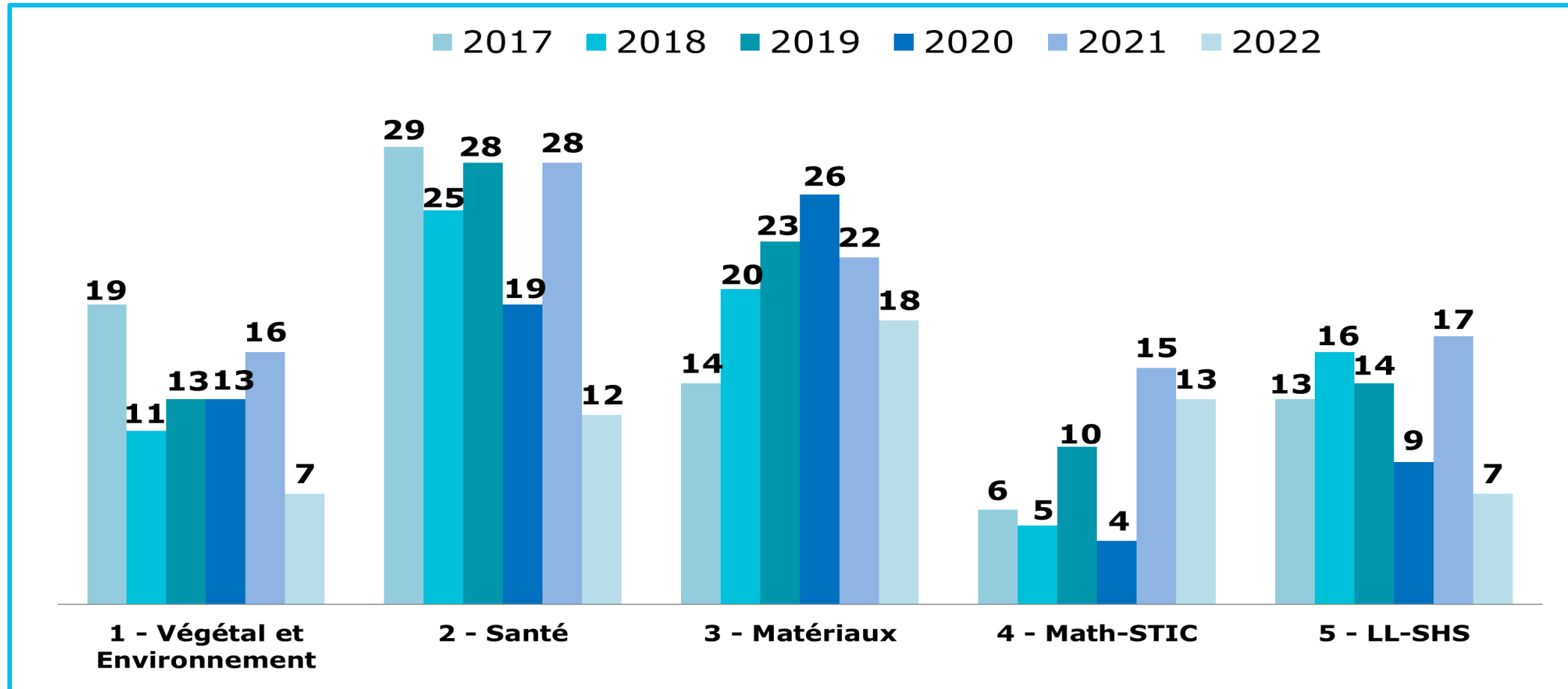
- 4 JCJC
- 44 PRC / 48 dépôts (19 en coordination et 29 en partenariat)
- 4 PRCE (2 en coordination et 1 en partenariat)
- 1 PRCI (1 en partenariat)

Gestion financière : 9 CNRS, 7 INRAE, 1 INSERM et 40 UA

ANR 2015 - 2022



ANR 2017 – 2022 : Dépôt en phase I par pôle



ANR 2022 : Dépôt en phase I par instrument de financement

Laboratoire	JCJC	PRC	PRCE	PRCI
1 - Végétal & Environnement		6		1
2 - Santé	1	10	1	
3 - Matériaux	3	15		
4 - MATH STIC		10	3	
5 - LL SHS		7		
TOTAL	4	48	4	1

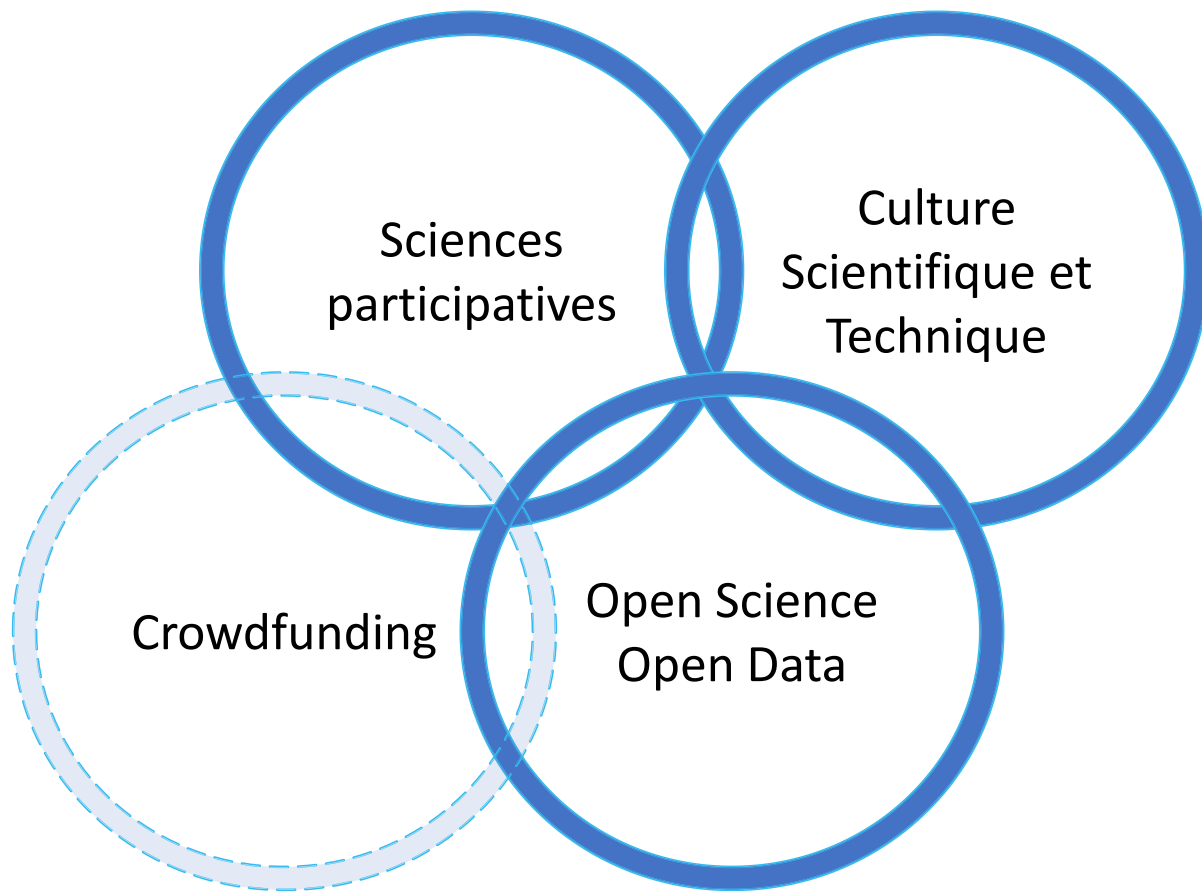
JCJC	
CRCINA - ATOMYCA	Estelle MARION
LPHIA	Charles CIRET
MOLTECH-ANJOU	Flavia POP Nicolas ZIGON

PRCE	
MINT	Patrick SAULNIER
LARIS	Abdérafi CHARKI Cécile GREMY-GROS
LERIA	Eric MONFROY

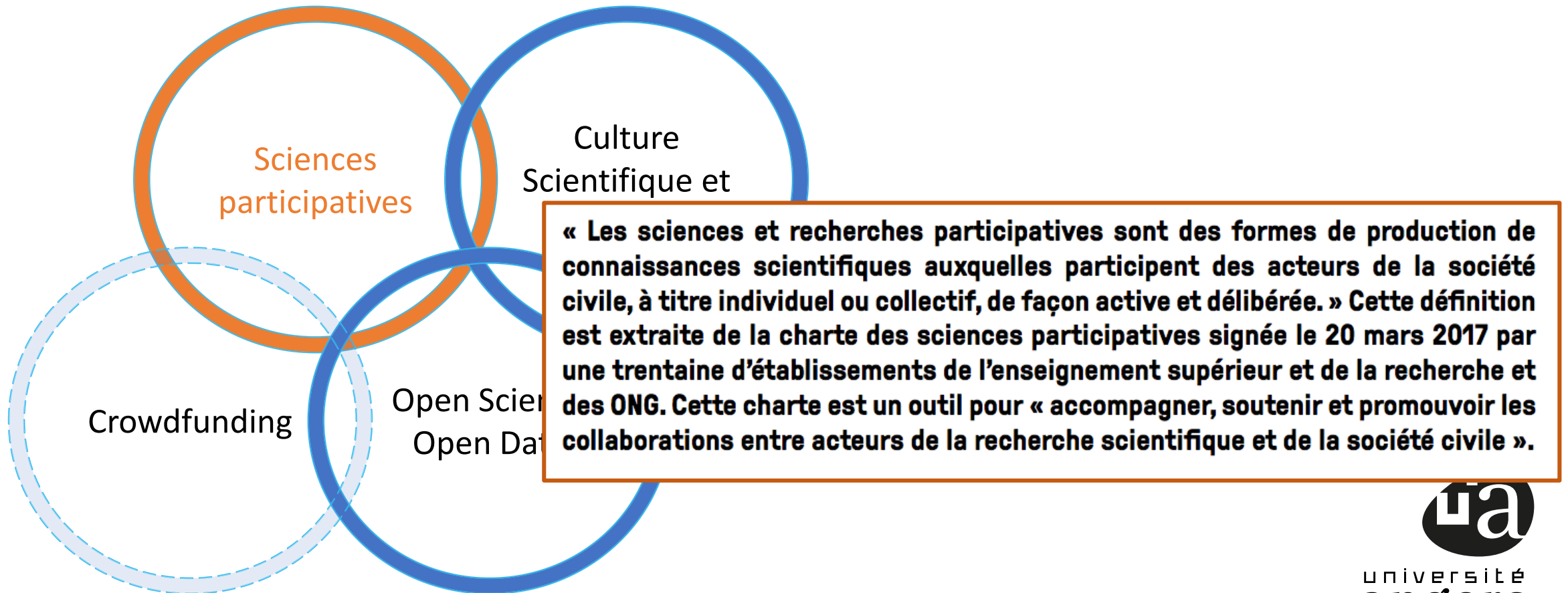
PRCI	
IRHS	Fabrice FOUCHER

AMI Sciences Participatives

Le Champ des Interactions Sciences et Société

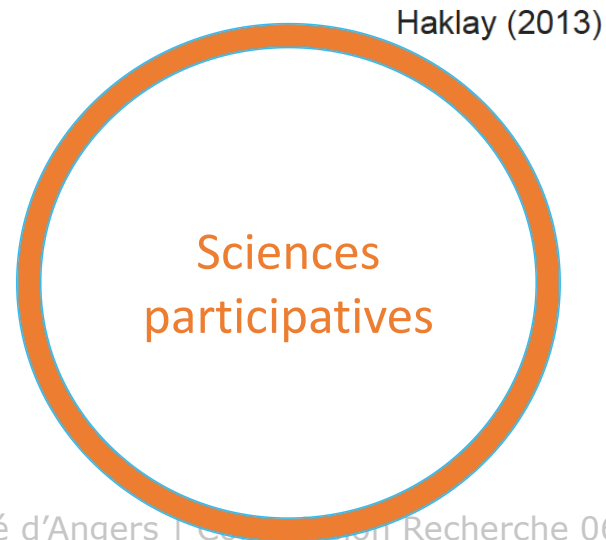


Les Sciences participatives : définition



Les Sciences participatives une diversité de modèles

Niveau 4 Extreme	Science collaborative: définition du problème, collecte des données, analyse.
Niveau 3 Science participative	Participation à la définition des problèmes et à la collecte des données
Niveau 2 Intelligence distribuée	Les citoyens en tant qu'interprètes de base
Niveau 1 'Crowdsourcing'	Les citoyens comme capteurs



data



université
angers

Sciences
participatives
SHS

**PROJET DE RECHERCHE PARTICIPATIVE INÉDIT :
COLLECTE DE DOCUMENTS ÉVOQUANT LES VACANCES DES ENFANTS
ET DES JEUNES DEPUIS LE 19^E SIÈCLE**

*Programme EnJeu[x] Enfance et Jeunesse - Université d'Angers, Laboratoire CERHIO
(Centre de recherches historiques de l'Ouest) UMR CNRS 6258*

Contribuez au projet de recherche participative sur le thème « Vacances des enfants et des jeunes depuis le 19^e siècle » ! Souvenirs, documents relatifs aux séjours ou activités de vacances, tout le monde peut apporter sa contribution : il suffit de remplir un formulaire et, si nécessaire, scanner une photo, carte postale, brochure... Toutes ces informations permettront d'établir de nouvelles données pour les chercheurs.



Les Sciences participatives à l'Université d'Angers

Sciences
participatives
SHS



LE CROWDSOURCING

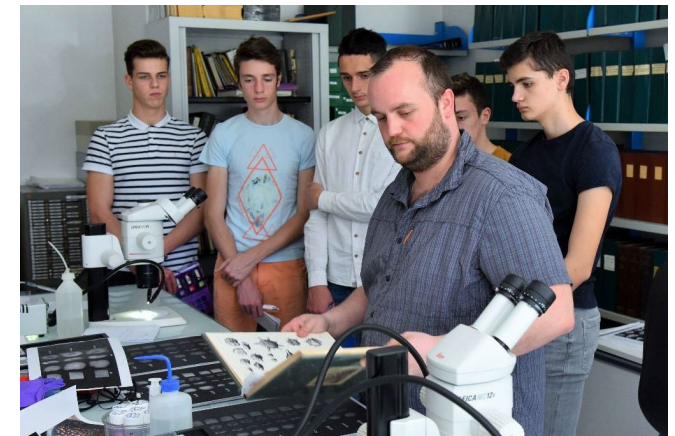
Pour partager, enrichir et publier
des sources patrimoniales
(projet NumEC)

Transcrire Benoîte Groult

Porteur du projet et laboratoire : [Cécile Meynard](#) – CIRPaLL, Angers ; Elisabeth Greslou – équipe ELAN, Université Grenoble-Alpes.

Les Sciences participatives à l'ua université angers

Sciences
participatives
V&E



Le projet de science participative proposé aux élèves du Lycée E. Mounier d'Angers, s'inscrit dans le cadre du projet « **Mudsurv** », initié en mars 2016 et financé par l'OSUNA, pour la mise en place d'une surveillance spatio-temporelle de la vase en Baie de Bourgneuf.

L'AMI Sciences Participatives UA

Objectifs :

- collecter vos idées de projets de recherche impliquant des acteurs « non-scientifiques-professionnels ».
- intensifier par une politique incitative la prise en compte de ce type d'approche et encourager l'implication des étudiants et lycéens dans des projets de recherche pour et par la société

Calendrier :

- Lancement de l'AMI : 6/12/2021
- Retour des projets à la DRIED : 28/01/2022
- Sélection des pré-projets pour maturation : S6 2022

PIA4 Excellences

Résultats de la vague 1:

- ✓ 15 projets retenus sur 35 (8/12 pour les établissements Idex-Isite ; 7/23 pour les autres) pour un montant total de 292 M€
- ✓ Le projet Integraal déposé par la COMUE UA-LMU non retenu
- ✓ Vague 2 : clôture le 1^{er} février 2022
- ✓ Montant encore mobilisable : 295 M€ pour les projets hors Idex/Isite

PIA4 Excellences

Synthèse évaluation projet Integraal:



- **Partenariats forts avec les partenaires socio- éco régionaux et les collectivités territoriales**
- **Une offre de formation pertinente et en adéquation avec les défis sociétaux**
- **De nombreux dispositifs d'attractivité (micromaster, hub...)**
- **Une gouvernance commune clairement décrite qui permet une bonne intégration à l'échelle de la COMUE**
- **Des ressources significatives pour co-financer le projet**



- **Choix des GS orienté sur les forces recherche mais non argumenté sur la nécessité du lien formation-recherche pour répondre aux futurs enjeux de formation pour relever les défis sociétaux**
- **Ne répond pas totalement aux attentes de l'AAP**
- **Manque de propositions innovantes et d'expérimentation en termes formation**

PIA4 Excellences

Domaines à améliorer:

- **Mieux justifier le choix des GS**
- **Approfondir les perspectives d'évolution de la ComUE – proposer une vision globale (i.e. comment le projet INTEGRAAL s'intègre à moyen/long terme)**
- **Proposer des pistes plus originales/transformatantes pour atteindre l'excellence**
- **Renforcer le rôle social – sociétal – culturel de l'Université / ComUE**
- **Renforcer la signature du site**

Procès verbal

- Procès-verbal de la CR du 20/09/2021

Prospective et moyens

- Orientations budgétaires 2022 – vote
- Crédits scientifiques 2022 – vote
- AAP Colloques 2022- Vote
- Convention Objectifs et Moyens (COM) INRAE-UA-site d'Angers – Vote

Orientations Budgétaires

Budget Prévisionnel recherche 2022

Pour mémoire,
budget
prévisionnel
2021 : 2 ,123 k€
(augmentation
Dotation LPR,
augmentation
ressources
propres)

RESSOURCES		
OBJET	PROPOSITION 2021	PROPOSITION 2022
DOTATION	1 728 478 €	2 018 193 €
Dotation UA sur dotation Ministère	1 353 478 €	1 353 478 €
Dotation LPR		239 715 €
Dotation UA service général	125 000 €	125 000 €
Dotation UA AAP	100 000 €	100 000 €
Dotation UA MIR	100 000 €	100 000 €
Dotation annuelle UA investissement - PPI	50 000 €	100 000 €
RESSOURCES PROPRES	395 022 €	473 500 €
Préciput ANR	100 000 €	206 000 €
Frais de gestion	295 022 €	267 500 €
TOTAL RESSOURCES	2 123 500 €	2 491 693 €

DEPENSES			
OBJET	PROPOSITION 2021	PROPOSITION 2022	%
SOUTIEN RÉCURRENT	1 449 397 €	1 587 648 €	64%
Crédits scientifiques			
Crédits scientifiques structures de recherche	1 389 397 €	1 527 648 €	
Formation doctorale	60 000 €	60 000 €	
SOUTIEN DE PROGRAMMES	376 390 €	490 860 €	20%
AAP CR - engagés	116 390 €	118 360 €	
AAP CR 2022 - 2022	40 000 €	92 500 €	
Aide au montage de projets		80 000 €	
Fonds d'intervention 2022	100 000 €	100 000 €	
PPI - Investissement équipements	50 000 €	100 000 €	
INTERNATIONALISATION	150 000 €	180 000 €	7%
Aide aux cotutelles	25 000 €	25 000 €	
AAP Mobilité internationale	125 000 €	100 000 €	
Accueil étudiants internationaux		55 000 €	
BUDGET GÉNÉRAL	147 713 €	233 185 €	9%
Adhésions recherche	77 713 €	94 100 €	
PUR	28 000 €	28 000 €	
Adhésions (part DRIED)	22 713 €	39 100 €	
Outils bibliométriques (INCITES, WoS)	15 000 €	15 000 €	
The Conversation	12 000 €	12 000 €	
Budget DRIED	70 000 €	139 085 €	
Prestations - SATT, autres conseils	35 000 €	35 000 €	
Gestion de la recherche + Valo	15 000 €	16 500 €	
Actions de communication	10 000 €	10 000 €	
Salaires	10 000 €	63 000 €	
Excédent Budgétaire		14 585 €	
TOTAL DEPENSES	2 123 500 €	2 491 693 €	100%

DEPENSES		
OBJET	PROPOSITION 2021	PROPOSITION 2022
SOUTIEN RÉCURRENT	1 449 397 €	1 587 648 €
Crédits scientifiques		
Crédits scientifiques structures de recherche	1 389 397 €	1 527 648 €
Formation doctorale	60 000 €	60 000 €

- Introduction 10% LPR pour UR et 15 % pour SFR
- Introduction Bonus Open Access

DEPENSES	
OBJET	PROPOSITION 2022
SOUTIEN DE PROGRAMMES	490 860 €
AAP CR - PULSAR engagés 2019 + 2020 + 2021	118 360€
AAP CR - PULSAR 2022	25 000 €
AAP CR - Etoiles montantes 2022	27 500 €
AAP colloques 2022	20 000 €
AMI Sciences Participatives	20 000 €
Aide au montage de projets 2eme phase ANR	60 000 €
Fonds d'intervention 2022	56 850 €
Engagements sur fonds d'intervention 2019-2020-2021	43 150 €
PPI - Investissement équipements	100 000 €

- Une enveloppe de 25 k€ sur UA Pulsar 2022 combinée avec l'aide Nouveaux Arrivants (LPR)
- Une enveloppe AMI Sciences participatives
- Une enveloppe Aide externe montage de projets ANR phase 2
- Une augmentation du PPI de 50k€ (cofinancement DSG)

Soit une enveloppe de 100 k€ de FI



DEPENSES	
OBJET	PROPOSITION 2022
INTERNATIONALISATION	180 000 €
Aide aux cotutelles	25 000 €
AAP Mobilité internationale	100 000 €
Accueil étudiants internationaux	55 000 €



- Maintien des enveloppes MIR et cotutelles
- Un nouveau dispositif expérimental d'accueil doctorants internationaux



RESSOURCES	
OBJET	PROPOSITION 2022
DOTATION	2 018 193 €
Dotation UA sur dotation Ministère	1 353 478 €
Dotation LPR	239 715 €
Dotation UA service général	125 000 €
Dotation UA AAP	100 000 €
Dotation UA MIR	100 000 €
Dotation annuelle UA investissement - PPI	100 000 €
RESSOURCES PROPRES	473 500 €
Préciput ANR	206 000 €
Frais de gestion	267 500 €
	2 491 693 €



Soit une dotation de 1 559 3193

Préciput ANR passé de 11 à 13% - 14 projets financés en 2021
 Frais de gestion comprennent

- ANR (taux 12% si UA gestionnaire. Reversement de 2% aux laboratoires pour projets AAPG 2021)
- Région (taux 8 % - en baisse constante)
- Eu (7 %)
- Prestations (taux 15%)
- Contrats collab – SATT (taux 10 % UA)
- Revenus licence (part etbs UA)
- Autres (taux 8 %)



Maintien du soutien de l'UA

- + 27,5 contrats doctoraux
- + 8 CRCRT + 3 CRCT SHS
- + PEDR (enveloppe 160k€)
- + Référentiel recherche



2022- Révision des grilles de prélèvements de frais de gestion

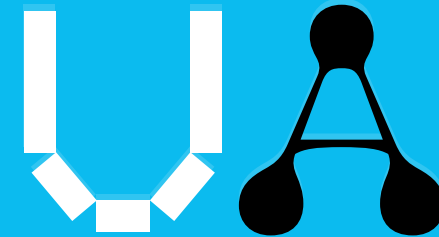
POUR VOTE

Crédits scientifiques

Modalités de calcul des crédits scientifiques UA 2022-2027



université
angers



Modalités de calcul des crédits scientifiques

Socle
+
Bonus structuration
+
Bonus performance
+
Bonus indépendance
+
Bonus Open Access



Effectifs UR X Part chercheur
X coeff environnement pôle

EC UA
titulaires ou
stagiaires
rattachés à titre
principal dans
une UR de l'UA

Part chercheur
unique
700 €

Coefficient environnement pôle
Pôle LLSHS : X 1
Pôle Math STIC : X 2
Pôles : X 4

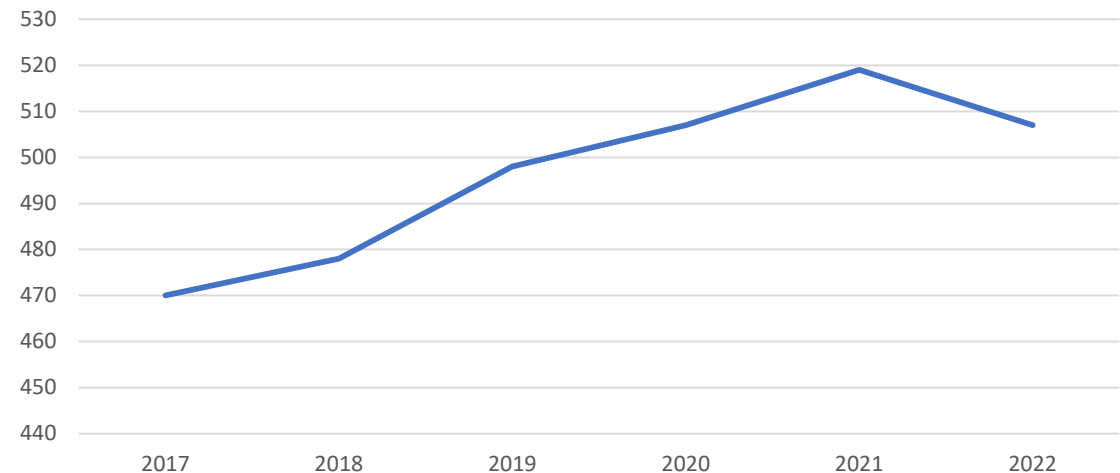
Calcul du socle

Outil utilisé EFFRECH

- ✓ développé par la DDN
- ✓ interfacé avec SIHAM – SI RH
- ✓ vérification annuelle des Directions d'unités

- Date : effectifs au 01/01/n+1

Evolution des effectifs PR + MCF



- Chaque nouveau recrutement = une insertion recherche
- Diminution : -4 PR, - 8 MCF (départs en retraite, changement de corps)

Bonus structuration

Socle
+
**Bonus
structuration**

+
Bonus performance

+
Bonus
indépendance

+
Bonus Open Access

SOCLE



1,4 | UMR



1,1 | UR multi
sites

Bonus structuration

Unité	type d'unité	Bonus Structuration
IRHS	UMR mono	1,4
SONAS	UR mono	1
SIFCIR	UR mono	1,1
LPG	UMR Pluri	1,4
BIODIVAG	EE	1

Unité	type d'unité	Bonus Structuration
Rmes*	UMR Pluri	1,1
IRF / GEIHP	UR pluri	1,1
HIFIH	UR mono	1
MITOVASC	UMR mono	1,4
MINT	UMR mono	1,4
IRSET	UMR Pluri	1,4
CRCINA (3 eq)	UMR Pluri	1,4
INCIT	UMR Pluri	1,4

* UA uniquement
tutelle de l'équipe
REGOS mais pas de
l'unité

Unité	type d'unité	Bonus Structuration
MOLTECH	UMR mono	1,4
LPHIA	UR mono	1

Unité	type d'unité	Bonus Structuration
LARIS	UR mono	1
LERIA	UR mono	1
LAREMA	UMR mono	1,4

Unité	type d'unité	Bonus Structuration
CJB	UR mono	1
Clipsy	UR mono	1
3LAM	UR pluri	1,1
GRANEM	UR mono	1
LPPL	UR Pluri	1,1
CIRPALL	UR mono	1
ESO	UMR Pluri	1,4
TEMOS	UMR Pluri	1,4

Bonus performance

Socle
+
Bonus structuration
+
Bonus performance
+
Bonus indépendance
+
Bonus Open Access



Forfait versé sur la durée du projet

INTERNATIONALISATION

LIA/IRL	IRP
5 000 €	1 500 €

PIA – Labels

Part. projets PIA (Labex, PPR ...)	Label FRM	Coord projet PIA
3 000 €	5 000 €	5 000 €

Relations Socio-Eco

Labcom UA
1 500 €

Attractivité

IUF	C. Talent / Chaire LPR
2 500 €	1 500 €

Forfait versé en une fois

Projets UE acc/UA | 5 000 €
Projets UE acc/non UA | 2 500 €
Projets UE UA/admissible | 1 500 €

Prog. Maturation / chaire industrielle
1 500 €

Bonus indépendance

Socle
+
Bonus structuration
+
Bonus performance
+
Bonus indépendance
+
Bonus Open Access



Taux calculé par UR



Taux =
$$\frac{\text{Moyenne des crédits récurrents UA}}{\text{Moyenne des crédits ouverts contrats et prestations UA et EPST}}$$



Période de référence en 2022 : 2018/2019/2020

Bonus accordé de 3500 €
% < 15

Focus : Bonus Open Access

Objectifs :

- encourager les unités à déposer leur production en libre accès (via HAL notamment)
- Augmenter la proportion d'OA à l'Université d'Angers

NOTICES SANS FICHIER	NOTICES AVEC FICHIER
33 794	10 725

Au 15/11/2021

PROPORTION D'OPEN ACCESS
30 %

Classement CWTS Leiden :

N°24 en France
N° 272 en Europe



Objectif 2027 :
% d'OA > 50%
Top 100 EU



université
angers

Prévisionnel 2022

TOTAL PREVISIONNEL = 1 527 648 €

Socle + Bonus structuration



2021 = 1 117 690€ | L'augmentation des effectifs a un impact de + 25 270 € et les 10% LPR, + 83 720 €
2022 = 1 118 320€ | baisse des effectifs constatée, mais impact restructuration CQ 2022-2027 = + 29670€

Bonus performance



2021 = 51 000 €, diminution de 11 000 € en raison de faibles succès aux AAP Eu, à la fin des CT en cours et l'arrêt des RFI
2022 = augmentation 11 500 euros (IRP, PPR, CPJ)

Bonus indépendance



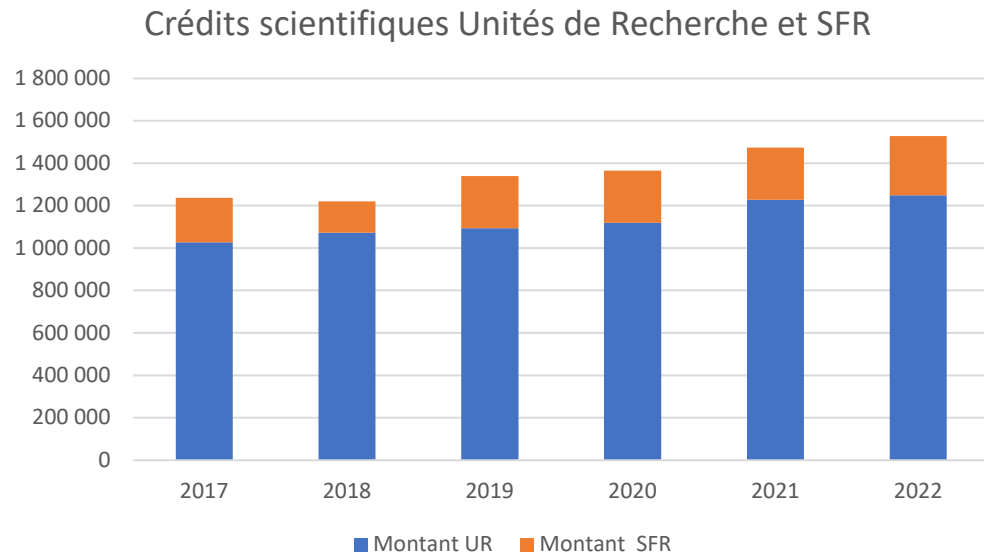
2021 = 59 500€, cut off à 14 %
2022 = 38 500€, cut off à 15%

SFR + MSH



2021= 245 427 €
2022= 279 327 € | augmentation de 15% LPR pour les SFR

Evolution des crédits scientifiques



Loi de Programmation de la Recherche - LPR

2021 :

- + 10% pour les UR

2022 :

- + 15 % pour les SFR
- Introduction bonus OA

Modalités de calcul identiques

+ 23,5 % entre 2017 et 2022

- **Hausse du socle**
- **Elargissement des bonus**
- **Augmentation dotation MSH**

Répartition des crédits scientifiques

UR	TOTAL 2022
SIFCIR	18 300 €
LPG	46 495 €
BIODIVAG	17 320 €
SONAS	31 220 €
IRHS	132 652 €
IRF	33 600 €
HIFIH	36 960 €
RMeS REGOS	17 014 €
MINT	79 015 €
MITOVASC	145 912 €
IRSET-ESTER	30 797 €
CRCI2NA	106 451 €
INCIT-Atomyca	28 448 €

UR	TOTAL 2022
LPHIA	34 487 €
Moltech	106 600 €
LAREMA	72 925 €
LERIA	34 423 €
LARIS	68 180 €
TEMOS	33 935 €
ESO	33 112 €
CJB	33 634 €
CLIPSY	4 914 €
LPPL	12 600 €
3LAM	19 404 €
GRANEM	44 580 €
CIRPALL	25 343 €

Montant Total
Unités Recherche
1 248 321 €

Répartition des crédits scientifiques

SFR	TOTAL 2022
SFR CONFLUENCES	14 950 €
MSH ANGE GUEPIN	19 427 €
SFR ICAT	115 000 €
SFR QUASAV	46 000 €
SFR MATRIX	69 000 €
SFR MATHS STIC	14 950 €

Montant Total SFR
279 327 €

POUR VOTE

*En consultation sur plateforme :
Dossiers de demandes
Tableau récap des demandes reçues
Classement des SFR*

AAP Colloques 2022

Appel à projet Colloques 2022

- Enveloppe de 20 000 € maximum
- Dossiers évalués/classés par les SFR puis le bureau de la CR
- Évènements organisés à Angers
- Priorité aux évènements d'envergure internationale / avec cofinancement / sans cumul d'aides UA (autre AAP par ex)

20 demandes

24 100 € demandés

Critères de sélection SFR Confluences

- **Qualité/caractère scientifique du projet**
- **Lien avec les thématiques du laboratoire**
- **Perspective de publication**
- **Cohérence du budget et faisabilité du plan de financement (participation du laboratoire porteur requise)**
- **International**
- **Lien avec les axes de la SFR / Transdisciplinarité**
- **Nombres d'intervenants**
- **Liens avec la société civile, le monde socio-professionnel ; valorisation**

Colloque 2022 | Pôle LLSHS

Unité de recherche	Responsable du colloque	intitulé du colloque	Dimension	Subvention demandée UA (en euros)	Classement SFR	Proposition subvention SFR	Proposition Bureau
Granem	Dominique SAGOT DUVAUROUX	Colloque terminal de l'ANR SCAENA,	International	1000	1/14	1 000	1 000
LPPL	Catherine POTARD	Les agressions sexuelles chez les personnes âgées : Prévenir et intervenir	National	600	1/14	600	600
BEPSYLAB	Claudine COMBIER	Adolescents dans le monde face à la pandémie	International	500	3/14	500	500
CJB	Sophie LAMBERT- WIBER	La compliance en droit fiscal : aspects français, européens et internationaux	National	1000	3/14	1 000	1 000
CIRPaLL	Luce ALBERT	Colloque international Du Bellay « La meilleure défense, c'est l'attaque »	International	2500	5/14	1 500	1 500
TEMOS	Philippe BLAUDEAU	Documenter les défis d'une mutation : crises et dynamiques communautaires d'après les collections et les récits miaphysites de la seconde moitié du VI e s. ap. J.-C.	International	500	5/14	500	500
3LAM	Nolwenn MINGANT	Cinéma/Interculturel/Transculturel: Explorations épistémologiques	National	600	7/14	600	600

Colloque 2022 | Pôle LLSHS

Unité de recherche	Responsable du colloque	intitulé du colloque	Dimension	Subvention demandée UA (en euros)	Classement SFR	Proposition subvention SFR	Proposition Bureau
ESO	Manuella ROUPNEL	Ce que se former et s'orienter veut dire	International	2000	8/14	1 500	1 500
CIRPaLL	Karima THOMAS Michelle RYAN	Nomadic Texts and Subjectivities: Metamorphic Itineraries in Angela Carter's Works	International	2000	9/14	1 500	1 500
Granem	Aude DUCROQUET	9ème conférence de l'AFMAT (Association Française de MAnagement du Tourisme)	National	1700	10/14	1 500	1 500
CJB	Aline VIGNON-BARRAULT	Les dommages de masse	International	1000	11/14	1 000	1 000
CIRPaLL	Valentin FEUSSI Maëva TOUZEAU	« Solidaritude » et crise (sanitaire) –altérités, rapports aux français et expérience de francophonies	International	600	12/14	600	600
3L.AM	Laetitia LANGLOIS	La jeunesse face au phénomène populiste au Royaume-Uni et aux Etats-Unis	National	600	13/14	600	600
CIRPaLL	Marc JEANNIN	Dire et chanter les passions : Luciano Pavarotti et l'interculturalité	International	1000	14/14	600	0
CJB	François HOURMANT	Communication politique et Covid	National	1000	Dossier retiré		

Colloque 2022 | Pôle Matériaux

Unité de recherche	Responsable du colloque	intitulé du colloque	Dimension	Subvention demandée UA (en euros)	Classement SFR	Proposition
Moltech Anjou	Sébastien GOEB	Journées Scientifiques 2022 Société Chimique de France Section Bretagne Pays de Loire	National	1 500	1/1	1 500

Colloque 2022 | Pôle MathSTIC

Unité de recherche	Responsable du colloque	intitulé du colloque	Dimension	Subvention demandée UA (en euros)	Classement SFR	Proposition bureau
LAREMA	Kilian RASCHEL	Branching and persistence	International	1 500	1/4	1 500
LARIS	Laetitia PEREZ	61ème Congrès du Club EEA	National	1 500	2/4	1 500
LARIS	Laetitia PEREZ	6ème Journées "Démonstrateurs en Automatique"	National	1 500	3/4	1 500
LARIS	Nicolas DELANOUE	JNRH 2022	National	1 500	4/4	1 500

**Proposition du bureau :
18 dossiers | Montant Total : 19 900 €**

POUR VOTE

Convention Objectifs et Moyens (COM) INRAE-UA-site d'Angers

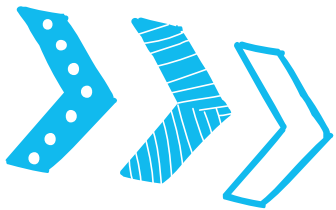
Contexte

Dans le cadre de son projet stratégique **INRAE 2030**, l'institut met au cœur de sa stratégie **le lien de plus en plus structurant entre la recherche et la formation par un engagement renforcé dans les sites universitaires en France** et l'accélération des transitions agroécologique et alimentaire, notamment par la mobilisation de mécanismes et processus déterminants la santé des plantes et des cultures.



INRAE 2030 >

**Priorités stratégiques
pour les 10 prochaines
années**



Contractualiser par une Convention d'Objectifs et de Moyens |COM| avec les sites universitaires

- **Nice-Sophia Antipolis – 1 ère COM en France**
- **Angers – 2 nde COM – Signature prévue SIVAL 12 janvier 2022**

Contexte

- 1er pôle de recherche en France sur le végétal spécialisé, avec 450 chercheurs, enseignants-chercheurs, ingénieurs et techniciens
- 4ème pôle de recherche en France en sciences du végétal
- 1 structure fédérative de Recherche sur la qualité et la santé du végétal QUASAV
- 1er pôle de formation en France sur le végétal spécialisé, avec 3000 étudiants du supérieur, un continuum du CAP au doctorat, un projet de Graduate School et une offre de formation continue
- 1er pôle de compétitivité à vocation mondiale, sur le végétal spécialisé – Végépolys Valley

INRAE

AGRO
CAMPUS
OUEST

univ
université
angers

esa
ÉCOLE SUPÉRIEURE
D'AGRICULTURES
Angers Loire

Plante
& Cité
Ingénierie de la nature en ville
Centre for landscape and urban horticulture

VEGEPOLYS
VALLEY
Système d'innovation agricole

GEVES
Expérience & Performance

gnis

anses

Contexte

- 1983 - Création du Pôle Végétal à Angers
- 2000 - Création des premières UMR
- 2004 - Création du Pôle de compétitivité Végépolys
- 2007 – Programme CPER Création du campus du Végétal
- 2008 - Création de la SFR QUASAV
- 2012 - Création de l'Institut de Recherche en Horticulture et Semences
- 2020 – Programme PIA 4 Protéger Cultiver Autrement



Un partenariat
exemplaire et
historique entre
INRAE et UA
Mais aussi Institut
Agro et Collectivités

Contexte



INRAE et l'Université d'Angers partagent l'ambition de faire **du campus du végétal**, avec leur partenaire académique privilégié, l'Institut Agro | Agrocampus Ouest tutelle de l'UMR IRHS, et les autres partenaires du site (GEVES, ANSES, Végépolys Valley et l'ESA), **un site de référence au niveau européen sur la formation et la recherche en horticulture et semences.**

COM Objectifs

Durée : 2022-2027

Unité principale concernée: IRHS

Groupe de travail : INRAE (Présidence centre Angers-Nantes, directions départements scientifiques INRAE) IRHS (direction) UA (Vp Recherche – DGA)

Objets scientifiques: 2 fronts de science identifiés - différenciants du site angevin

- Front de science 1 : Immunité végétale pour l'adaptation aux changements environnementaux et la durabilité de la protection des plantes horticoles et des semences.
- Front de science 2 : Pilotage du microbiote pour améliorer la vigueur des plantes et leur protection



COM Objectifs

Objectifs : Renforcer la politique de site en matière de Recherche, Formation, Innovation et International

Les stratégies d'action porteront sur 5 axes

- Soutien à la formation par et pour la recherche
- Attractivité et accueil des scientifiques et personnels techniques
- Ouverture à l'Europe et l'International
- Recherche partenariale avec les acteurs socio-économiques
- Soutien aux infrastructures de recherche

Exemples d'actions

Axes stratégiques	Fronts de science	
	FS1 : Immunité végétale	FS2 : Pilotage du microbiote pour la vigueur et la protection des plantes
Soutien à la formation par et pour la recherche	Soutien à la graduate school	
	<ul style="list-style-type: none">- Immobilier : réhabilitation d'un bâtiment IRHS et extension des zones tertiaires de PHENOTIC (CPER INRAE¹)- Implication des personnels INRAE dans la GS, déploiement des contrats de professeurs consultants- Doctorat : En plus des moyens récurrents, un demi-financement de thèse sur chacun des deux fronts (INRAE et Université d'Angers)- Doctorat : promouvoir le label doctorat européen, en finançant la mobilité internationale des doctorants. Promouvoir le programme EIRA proposé par l'alliance Agreenium	

Exemples d'actions

Recherche partenariale avec les acteurs socio-économiques

- 1- **Personnel : recrutement par l'UA d'un ingénieur filière**
- 2- **Stimuler les interactions avec les partenaires socio-économiques dans la formation à et par la recherche :**
 - Création par l'UA d'«un Corporate Club », qui accompagnera le développement de projets de doctorats sur des thématiques au potentiel industriel, à un stade amont du développement.
 - Stimulation des thèses CIFRE en mobilisant le dispositif TANDEM de la région des Pays de la Loire (cofinancement des thèses par l'UA)
- 3- **Renforcer le dispositif partenarial de l'UMR IRHS pour le développement de projets collaboratifs structurants avec des partenaires économiques.**
 - Poursuivre la dynamique engagée précédemment (Labcom, UMT)
 - Etude de la faisabilité d'intégrer l'IRHS dans Plant2Pro
 - Etude de la pertinence de créer un Laboratoire Partenarial Associé ou une chaire industrielle avec un partenaire privilégié de l'unité
- 4- **Soutenir l'innovation par l'ouverture des infrastructures de recherche aux partenaires économiques**
- 5- **Création d'une nouvelle plateforme de création variétale pour les pommées fruitières**
 - Personnel : recrutement d'un IE et d'un personnel technique (AI ou TR) - INRAE

Questions diverses

Calendrier

Lundi 17 janvier (14h30)

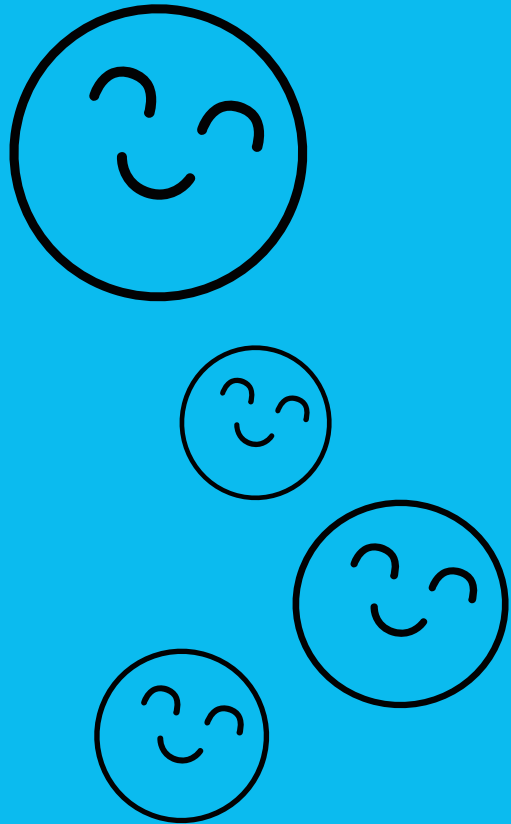
Lundi 28 février (14h30)

Lundi 04 avril (14h30)

Lundi 02 mai (14h30)

Lundi 31 mai (14h30)

Lundi 20 juin (14h30)



Merci !