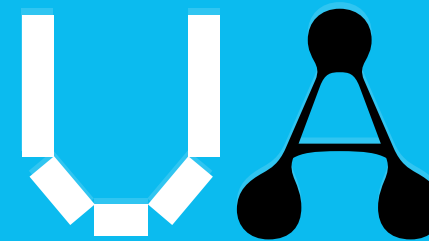


# Commission recherche du 31 mai 2022



université  
angers



# Ordre du jour

## **1. Informations**

- Résultat des élections à la CVet - information

## **2. Procès-verbaux de la CR**

- Procès-verbal de la CR du 28 février 2022 – vote

## **3. Prospective et moyens**

- Allocations UA sur projet 2022 – vote
- Allocations Région 2022 – Vote
- Allocations ALM 2022 -vote
- AAP Colloques ALM 2022 – vote

## **4. Vie des laboratoires**

- Présentation du projet IBEC par Enareta KURTBEGU - information

# Informations générales

- Résultat des élections à la CVet – information

# Résultats Elections Commissions Permanentes Commission Vie d'Établissement

Le renouvellement partiel du collège des étudiants au sein de la Commission Vie d'Établissement a été organisé les **02 et 03 mai 2022 par voie électronique**.

*Il restait **1 siège à pourvoir** par un.e étudiant.e élu.e, titulaire ou suppléant.e, de la CR.*

Ont été élues par les membres de la Commission de la recherche :

## Commission Vie d'Établissement

M'Barka EL BICHR (Titulaire)  
Anaïs GOT (Suppléante)

**POUR INFORMATION**

# Procès verbal

- Procès-verbal de la CR du 28 février 2022 – vote

# Prospectives et moyens

- Allocations UA sur projet 2022 – 2 votes
- Allocations Région 2022 – vote
- Allocations ALM 2022 - vote
- AAP Colloques ALM 2022 – vote

INDICATEURS COLLEGE DOCTORAL – SITE ANGERS  
2 MAI 2022

# **AAP Allocations doctorales et post-doctorales**

# AAP UA Allocations doctorales et post doctorales | Critères de l'AAP

## Les critères de l'AAP Ua

- co-financement
- cohérence avec la stratégie scientifique du laboratoire et/ou du pôle de recherche concerné
- encadrement proposé
- potentiel de valorisation (dont publications), caractère innovant
- valorisation des travaux de recherche (engagement du doctorant à participer à des événements ou opérations CSTI)
- Les dossiers en demande de co-financement sur LP n'engagent pas l'UA à financer à 100 % en cas de refus du co-financier.
- Les dossiers devront être réexaminés en bureau de la CR

## AAP Collectivités

- Classements sur chaque volet : tandem, SHS, Organismes
- sujet « vendeur » pour les collectivités, ...

## Quelques chiffres

- 30** Dossiers déposés :
- . AAP Doc Ua : 22 (dont 1 thèse pleine)
  - . AAP Région thèses SHS : 4
  - . AAP Région thèse tandem : 1
  - . AAP ALM : 12 (dont 1 CHU/ALM)
  - . AAP Post-doc Ua : 3 (24 mois)
  - . AAP Post-doc ALM : 4 (42 mois)

Cofinancements acquis : 6 dossiers



# Contrats doctoraux UA

## CQ 2022 – 2027 : année 2022

### Allocations UA affectées aux ED : 20

	VAAME	MATH-STIC	SPI	BS	3 M	STT	EDGE	ALL	ELICC	DSP
<b>UA – ED</b>	<b>3</b>	<b>3</b>		<b>4</b>	<b>4</b>	<b>2</b>	<b>1</b>	<b>1</b>		<b>2</b>
<b>UA Alloc handicap</b>	<b>0</b>									
<b>UA sur projet</b>	<b>7,5 *</b>									

\* Dont 1,5 max fléchées sur des contrats post-doctoraux

# AAP 2022

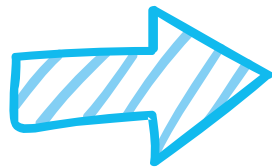
## Budget DRIED

Sous consommation :

Enveloppe montage de projet ANR phase 2 (80 k€)

Enveloppe PULSAR (reliquat 15 k€)

→ Proposition : transformer ces reliquats en allocations post-doc (eq. 24 mois max)



### A répartir :

- 7,5 allocations doctorales
- 24 mois post doctorat

# Méthodologie de classement BCR

1. Traiter pour information les allocations sans incidence financière pour l'Ua
  2. Recenser les allocations avec co-financement hors Région et ALM
  3. Classer les demandes Région retenues selon les dispositifs
  4. Classer les demandes ALM retenues
- ➔ Etablir une liste principale et liste complémentaire

# Allocations doctorales

## Demandes sans incidence UA

Pôle de recherche	Unité Classement	Classement SFR	ED	Encadrant	Type de demande	Demande	Cofinancement	Candidat.e
Santé	MITOVASC		BS	Guy LENAERS	Allocation doctorale	Région/DGA		Léa TUIFUA

Pôle de recherche	Unité Classement	Classement SFR	ED	Encadrant	Type de demande	Demande	Cofinancement	Candidat.e
LL-SHS	LPPL <b>1/2</b>	<b>1/5</b>	ELICC	Philippe ALLAIN	Allocation doctorale	CHU/ALM	Acquis 60K€	

# Allocations doctorales co-financements hors collectivités

Pôle de recherche	Unité / Classement	Classement SFR	ED	Encadrant	Demande	Co-financement	LP/LC
Santé	HIFIH	<b>1/6</b>	BS	Jérôme BOURSIER	UA/HIFIH	Acquis	LP
Santé	INCIT ATOMyCA	<b>2/6</b>	BS	Estelle MARION	UA/ANR	En demande*	LP
Santé	IRF	<b>5/6</b>	BS	Anne LANDREAU	UA 100%	-	-
Matériaux	Lphia	<b>1/3</b>	3M	Georges BOUDEBS	UA/ESAIP	Acquis	LP
Matériaux	Moltech Anjou	<b>2/3</b>	3M	Frédéric GOHIER	UA/EUR	Acquis	LP
Math-STIC	LARIS <b>1/2</b>	<b>1/2</b>	Math-STIC	Anne HEURTIER	UA/LMU	Acquis	LP
Math-STIC	LARIS <b>2/2</b>	<b>2/2</b>	SPI	Abdérafi CHARKI	UA/LARIS	Acquis	LP
LL-SHS	Granem 2/3	2/5	EDGE	Dominique SAGOT	UA/ICCA	Acquis	LP
LL-SHS	LPPL	<b>3/5</b>	ELICC	Catherine POTARD	UA/DILCRAH	En Demande*	LP
LL-SHS	CLIPSY	<b>4/5</b>	ELICC	Claudine COMBIER	UA/ARS	Non acquis	-
LL-SHS	Granem <b>3/3</b>	<b>5/5</b>	EDGE	Serge BLONDEL	UA/LMU	Non acquis	-

\* Engagement UA de (co) financer si projet (ANR/ DILCRAH) retenu

**6 Cofinancements Acquis + 2 engagés ⇔ 4 allocations / 7,5**

# Allocations doctorales co-financements UA/Région demandés

## Dispositif Tandem

Pôle de recherche	Unité / Classement	Classement SFR	ED	Encadrant	Demande	Cofinancement	LP/LC
LL-SHS	CJB <b>2/2</b>	<b>1/1</b>	DSP	Martine LONG	UA/Région Tandem	Demandé	LP

## Dispositif SHS : 3 projets déposés à la Région maximum

Pôle de recherche	Unité / Classement	Classement SFR	ED	Encadrant	Demande	Cofinancement	LP/LC
LL-SHS	CJB <b>1/2</b>	<b>1/4</b>	DSP	Jean FOUGEROUSE	UA/Région SHS	Demandé	LP
LL-SHS	ESO	<b>2/4</b>	STT	Chadia ARAB	UA/Région SHS	Demandé	LP
LL-SHS	Granem <b>1/3</b>	<b>3/4</b>	EDGE	Sandra CAMUS	UA/Région SHS	Demandé	LP
LL-SHS	TEMOS	<b>4/4</b>	STT	Philippe BLAUDEAU	UA/Région SHS	Demandé	-

**6 Acquis + 2 engagés + 1 tandem + 3 SHS ⇔ 6 allocations / 7,5**

# Allocations doctorales co-financements UA/ALM demandés

En 2021 : 2 projets co-financements thèse + 1 projet 12 mois post-doc

Pôle de recherche	Unité / Classement	Classement SFR	ED	Encadrant	Demande	Cofinancement	LP / LC
Vég & Env	IRHS <b>1/3</b>	<b>1/5</b>	VAAME	Claudine LANDES	UA/ALM	Demandé *	LP
Vég & Env	SIFCIR	<b>2/5</b>	VAAME	Valérie RAYMOND	UA/ALM	Demandé	-
Vég & Env	IRHS <b>2/3</b>	<b>3/5</b>	VAAME	Jérémy LOTHIER	UA/ALM	Demandé	LP
Santé	MINT <b>1/2</b>	<b>3/6</b>	BS	Elise LEPELTIER	UA/ALM	Demandé	LP
Santé	MINT <b>2/2</b>	<b>4/6</b>	BS	Brice CALVIGNAC	UA/ALM	Demandé	-
Santé	CRCI2NA éq 4	<b>6/6</b>	BS	Isabelle TOURNIER	UA/ALM	Demandé	-

\* Engagement d'ALM de (co) financer une thèse par an sur la thématique végétal

**6 Acquis + 2 engagés + 1 tandem + 3 SHS + 3 ALM ⇔ 7,5 allocations / 7,5**

# Allocations Post-doctorales

Constitution de la Liste Principale :

- 6 projets cofinancements acquis  $\Leftrightarrow$  eq 3 allocations UA
- 4 projets Région (SHS + Tandem)  $\Leftrightarrow$  eq 2 allocations UA
- 2 projets cofinancement demandé (engagement UA)  $\Leftrightarrow$  eq 1 allocation UA
- 3 projets ALM doc  $\Leftrightarrow$  eq 1,5 alloc UA

**→ disponible : 24 mois Post Doc (DRIED)**

**Demandes:** 60 mois au total (équivalent : 5 X ½ thèses)

**Possibilités :** 24 mois sur DRIED

**Proposition BCR :** établir une liste principale Post Doc et compléter la liste complémentaire  
Alloc DOC



# Allocations Post-doctorales UA

Pôle de recherche	Unité / Classement	Classement SFR	Encadrant	Candidat	Demande	Co-financement	LP / LC
Vég & Env	IRHS	4/5	Thomas GUILLEMETTE		P Doc 6 mois UA/6 mois ALM		-
Matériaux	Moltech Anjou	3/3	Flavia POP		6 mois UA/ 6 mois projet ROCHI (acquis)	Projet Trajectoire nationale Région	LP (6 mois)
Vég et Env	SONAS	5/5	Jean-Jacques HELESBEUX	Khaled ALSABIL	12 mois ALM (+ Master)		LP (6 mois)
LL-SHS	TEMOS	1/2	Yves DENECHERE		12 mois UA / 6 mois ONP	Non Acquis	LP (12 mois)
LL-SHS	Granem	2/2	Gaëlle PANTIN - SOHIER		12 mois ALM		-
Santé	INCIT ATOMyCA	1/1	Estelle MARION	Quentin BERNARD	12 mois ALM		-

# Liste principale UA Allocations Doctorales

Pôle de recherche	Unité / Classement	Classement SFR	ED	Encadrant	Demande Alloc. Doctorale	LP/LC
Vég & Env	IRHS <b>1/3</b>	<b>1/5</b>	VAAME	Claudine LANDES	UA/ALM	LP
Vég & Env	IRHS <b>2/3</b>	<b>3/5</b>	VAAME	Jérémy LOTHIER	UA/ALM	LP
Santé	MINT <b>1/2</b>	<b>3/6</b>	BS	Elise LEPELTIER	UA/ALM	LP
Santé	HIFIH	<b>1/6</b>	BS	Jérôme BOURSIER	UA/HIFIH	LP
Santé	INCIT ATOMyCA	<b>2/6</b>	BS	Estelle MARION	UA/ANR	LP
Matériaux	Lphia	<b>1/3</b>	3M	Georges BOUDEBS	UA/ESAIP	LP
Matériaux	Moltech Anjou	<b>2/3</b>	3M	Frédéric GOHIER	UA/EUR	LP
Math-STIC	LARIS <b>1/2</b>	<b>1/2</b>	Math-STIC	Anne HEURTIER	UA/LMU	LP
Math-STIC	LARIS <b>2/2</b>	<b>2/2</b>	SPI	Abdérafi CHARKI	UA/LARIS	LP
LL-SHS	CJB <b>2/2</b>	<b>1/1</b>	DSP	Martine LONG	UA/Région Tandem	LP
LL-SHS	ESO	<b>2/4</b>	STT	Chadia ARAB	UA/Région SHS	LP
LL-SHS	Granem <b>1/3</b>	<b>3/4</b>	EDGE	Sandra CAMUS	UA/Région SHS	LP
LL-SHS	CJB <b>1/2</b>	<b>1/4</b>	DSP	Jean FOUGEROUSE	UA/Région SHS	LP
LL-SHS	Granem 2/3	<b>2/5</b>	EDGE	Dominique SAGOT	UA/ICCA	LP
LL-SHS	LPPL	<b>3/5</b>	ELICC	Catherine POTARD	UA/DILCRAH	LP

**POUR VOTE**

# Liste principale UA Allocations Post-doctorales

Pôle de recherche	Unité / Classement	Classement SFR	Encadrant	Candidat	Demande Alloc. Post-doctorale	LP / LC
Matériaux	Moltech Anjou	<b>3/3</b>	Flavia POP		6 mois UA / 6 mois projet ROCHI	LP (6 mois)
Vég et Env	SONAS	<b>5/5</b>	Jean-Jacques HELESBEUX	Khaled ALSABIL	12 mois UA (+ Master)	LP (6 mois)
LL-SHS	TEMOS	<b>1/2</b>	Yves DENECHERE		12 mois UA / 6 mois ONP	LP (12 mois)

# Liste complémentaire UA

## Allocations doctorales et post-doctorales

Pôle de recherche	Unité / Classement	Classement SFR	ED	Encadrant	Demande	LP/LC
LL-SHS	TEMOS	<b>4/4</b>	STT	Philippe BLAUDEAU	UA/Région SHS	LC1
Vég & Env	SIFCIR	<b>2/5</b>	VAAME	Valérie RAYMOND	UA/ALM	LC2
LL-SHS	CLIPSY	<b>4/5</b>	ELICC	Claudine COMBIER	UA/ARS	LC3
Santé	INCIT ATOMyCA	<b>1/1</b>	-	Estelle MARION	P Doc 12 mois ALM	LC4
LL-SHS	Granem	<b>2/2</b>	-	Gaëlle PANTIN -SOHIER	P Doc 12 mois ALM	LC5
Vég & Env	IRHS	<b>4/5</b>	-	Thomas GUILLEMETTE	P Doc 6 mois UA /6 mois ALM	LC6

**POUR VOTE**

# Demandes allocations doctorales co-financées Région

## Dispositif Tandem

Pôle de recherche	Unité / Classement	Classement SFR	ED	Encadrant	Demande	Cofinancement	Classement
LL-SHS	CJB <b>2/2</b>	<b>1/1</b>	DSP	Martine LONG	UA/Région Tandem	Demandé	1

## Dispositif SHS

Pôle de recherche	Unité / Classement	Classement SFR	ED	Encadrant	Demande	Cofinancement	Classement
LL-SHS	ESO	<b>2/4</b>	STT	Chadia ARAB	UA/Région SHS	Demandé	1
LL-SHS	Granem <b>1/3</b>	<b>3/4</b>	EDGE	Sandra CAMUS	UA/Région SHS	Demandé	2
LL-SHS	CJB <b>1/2</b>	<b>1/4</b>	DSP	Jean FOUGEROUSE	UA/Région SHS	Demandé	3

**POUR VOTE**

# Demandes Allocations doctorales ALM

## ***Demandes Université d'Angers pour co-financement ALM***

Pôle de recherche	Unité / Classement	Classement SFR	ED	Encadrant	Demande	Cofinancement	Classement
Vég & Env	IRHS <b>1/3</b>	<b>1/5</b>	VAAME	Claudine LANDES	UA/ALM	Demandé *	1
Vég & Env	IRHS <b>2/3</b>	<b>3/5</b>	VAAME	Jérémy LOTHIER	UA/ALM	Demandé	3
Santé	MINT <b>1/2</b>	<b>3/6</b>	BS	Elise LEPELTIER	UA/ALM	Demandé	2

*\* Engagement d'ALM de (co) financer une thèse par an sur la thématique végétal*

**POUR VOTE**

## ***Demande hors co-financement université d'Angers – Pour transmission à ALM***

Pôle de recherche	Unité Classement	Classement SFR	ED	Encadrant	Type de demande	Demande	Cofinancement
LL-SHS	LPPL <b>1/2</b>	<b>1/5</b>	ELICC	Philippe ALLAIN	Allocation doctorale	CHU/ALM	Acquis 60K€

INDICATEURS COLLEGE DOCTORAL – SITE ANGERS  
2 MAI 2022

**AAP Colloques ALM**

# Colloques ALM

- Liste des demandes de financement UA pour colloques 2022 présentée et validée en CR du 06 /12/2021
- Vote CR pour demandes de cofinancements ALM



# Colloques ALM

Pôle de recherche	Unité de recherche	Responsable du colloque	intitulé du colloque	Demande UA (€)	Attribution UA (CR du 6/12/21)	Demande à ALM
LL SHS	Granem	Dominique SAGOT DUVAUROUX	Colloque terminal de l'ANR SCAENA,	<b>1000</b>	<b>1000</b>	<b>2 000</b>
LL SHS	LPPL	Catherine POTARD	Les agressions sexuelles chez les personnes âgées : Prévenir et intervenir	<b>600</b>	<b>600</b>	<b>500</b>
LL SHS	BEPSYLAB	Claudine COMBIER	Adolescents dans le monde face à la pandémie	<b>500</b>	<b>500</b>	<b>200</b>
LL SHS	Centre Jean Bodin	Sophie LAMBERT- WIBER	La compliance en droit fiscal : aspects français, européens et internationaux	<b>1000</b>	<b>1000</b>	<b>500</b>
LL SHS	CIRPaLL	Luce ALBERT	Colloque international Du Bellay « La meilleure défense, c'est l'attaque »	<b>2500</b>	<b>1500</b>	<b>2 000</b>
LL SHS	3L.AM	Nolwenn MINGANT	Cinéma/Interculturel/Transculturel: Explorations épistémologiques	<b>600</b>	<b>600</b>	<b>600</b>
LL SHS	CIRPaLL	Karima THOMAS   Michelle RYAN	Nomadic Texts and Subjectivities: Metamorphic Itineraries in Angela Carter's Works	<b>2000</b>	<b>1500</b>	<b>1 000</b>
LL SHS	Granem	Aude DUCROQUET	9ème conférence de l'AFMAT (Association Française de Management du Tourisme)	<b>1700</b>	<b>1500</b>	<b>500</b>
LL SHS	CIRPaLL	Valentin FEUSSI  Maëva TOUZEAU	« Solidaritude » et crise (sanitaire) -altérités,rappports aux français et expérience de francophonies	<b>600</b>	<b>600</b>	<b>800</b>
MathSTIC	LAREMA	Kilian RASCHEL	Branching and persistence	<b>1500</b>	<b>1500</b>	<b>1 000</b>
MathSTIC	LARIS	Laetitia PEREZ	61ème Congrès du Club EEA	<b>1500</b>	<b>1500</b>	<b>1 970</b>
MathSTIC	LARIS	Laetitia PEREZ	6ème Journées "Démonstrateurs en Automatique"	<b>1500</b>	<b>1500</b>	<b>2 000</b>
				<b>15000</b>	<b>13300</b>	<b>13 070</b>

**POUR VOTE**

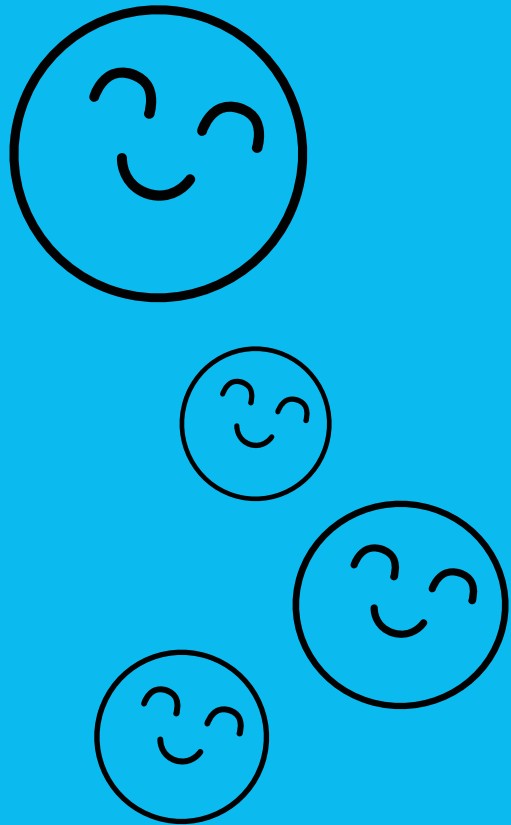
# Vie des laboratoires

- AAP interne 2019 - Présentation du projet IBEC par Enareta KURTBEGU  
[Lien vers la présentation](#)

# Questions diverses

# Calendrier 2022

**Lundi 20 juin (14h30)**



**Merci !**