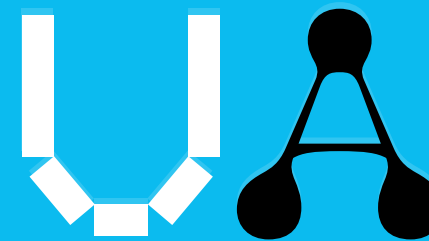


Commission recherche du 19 septembre 2022



université
angers



Ordre du jour

1 - Informations générales

- EU-GREEN et autres succès de Cap Europe
- Résultats ANR / statistiques
- PEPR
- IUF – Campagne 2023

2 – Prospective et moyens

- AAP Allocations doctorales Région et ALM : résultats - information
- AAP Allocations doctorales UA - financement projet sur liste complémentaire - vote
- AAP Petits équipements UA – information

3 – Affaires générales et statutaires

- RI Laboratoires - vote
- Procédure de 2ème avis pour les refus de renouvellement d'inscription en doctorat – vote

4 – Questions diverses

Informations générales

- EU-GREEN et autres succès de Cap Europ
- Résultats ANR / statistiques
- PEPR
- IUF – Campagne 2023

Informations générales

CAP Europe

3 projets européens acceptés pendant l'été :

- **VALESOR** (VALUATION OF ENVIRONMENTAL STRESSORS) :

Premier projet en coordination obtenu à l'UA. Projet du cluster Santé d'Horizon Europe.

Porteur scientifique: Gildas Appéré (GRANEM). Consortium de 11 partenaires. Subvention totale : 3M€ dont part UA 356k€. Durée du projet : 36 mois

- **PHENET** (Tools and methods for extended plant PHENotyping and EnviroTyping services of European Research Infrastructures) :

Coordination INRAE (UA est partenaire). Projet Infrastructures d'Horizon Europe.

Porteur scientifique : David Rousseau (LARIS). Durée 5 ans, consortium de 26 partenaires, environ 400k€ pour UA, budget global 10M€ .

- **EU GREEN** (European university alliance for sustainability : responsible Growth, inclusive Education and Environnement) :

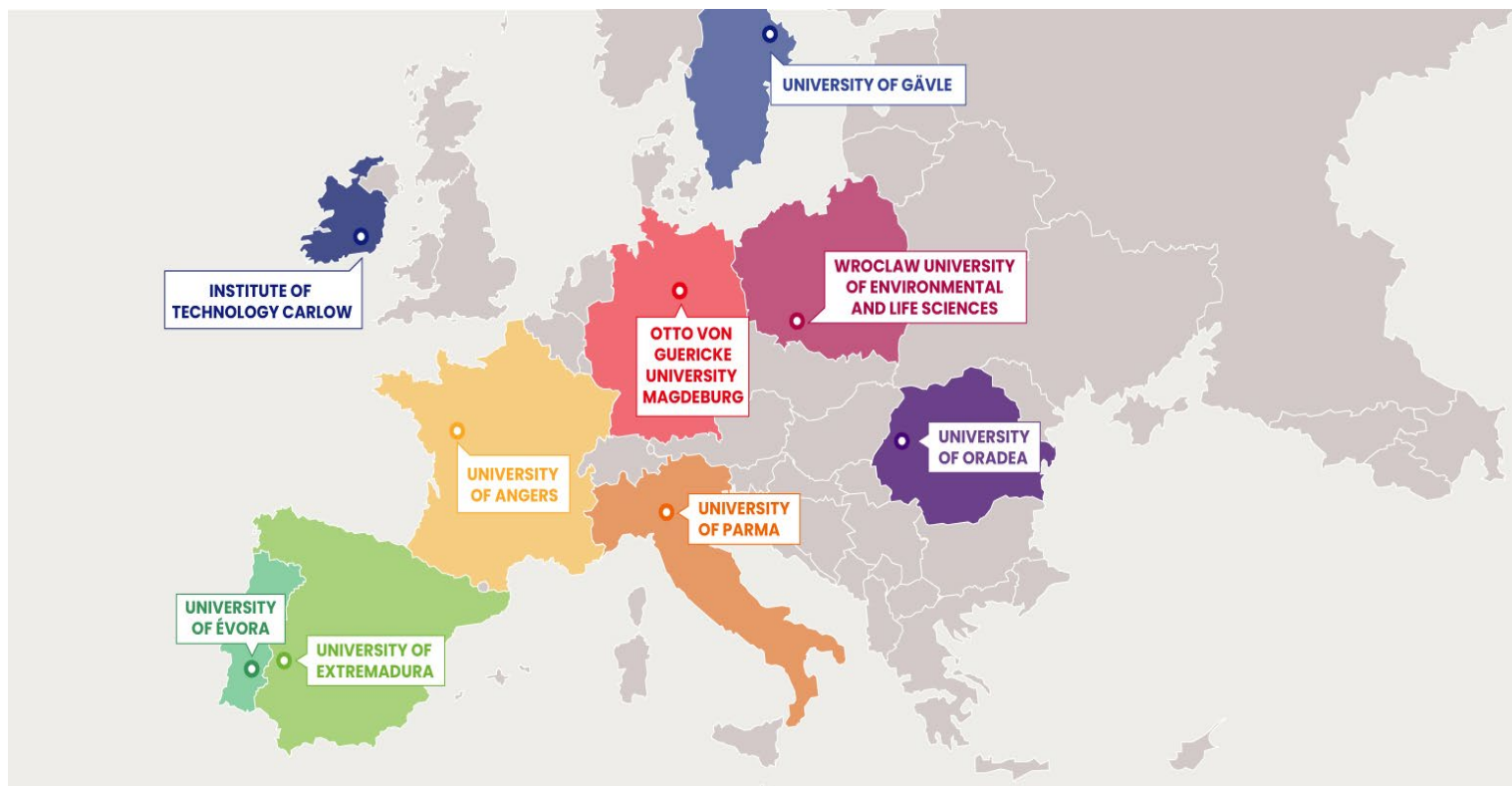
Coordination : Université d'Extremadura. Projet Erasmus+

Projet d'établissement

Consortium de 9 universités. Subvention de 14,4M€ dont 1,6M€ pour UA



Focus sur EU GREEN



Université d'Extremadura, Espagne
coordinateur

Université de Parme, Italie

Université d'Angers, France

Université de Magdeburg,
Allemagne

Université de Wrocław, Pologne

Université d'Évora, Portugal

Université de Gävle, Suède

Université de Oradea, Roumanie

+ en recherche actuelle d'un 9^{ème}
partenaire après le départ des
Irlandais

Focus sur EU GREEN

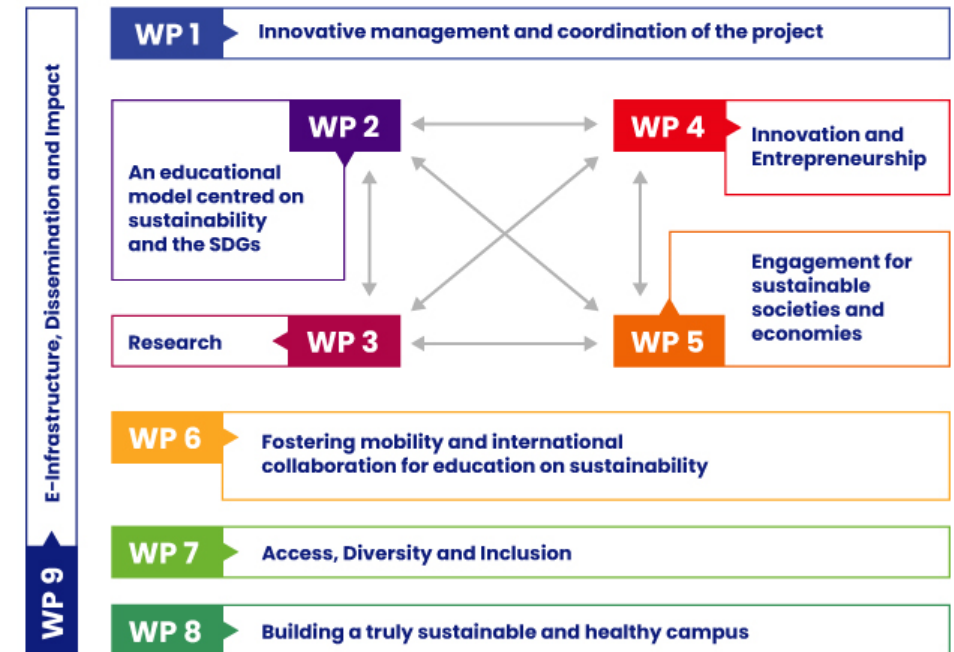
L'approche développée est étroitement alignée sur les objectifs de développement durable dans les quatre missions principales d'une université : **l'enseignement, la recherche, l'innovation et le service à la société.**

Nous souhaitons créer des expériences, stimuler les mobilités et coopérer au-delà du niveau académique par le biais de :

- diplômes conjoints, des écoles d'été, des cours de formation spécialisés,
- micro-crédits ou de diplômes mineurs sur la durabilité
- activités de recherche durables
- forum
- co-crédation d'une prise de conscience de la culture et de la diversité.

Six Work Packages : UA impliquée dans tous + leader du WP3 et co-leader du WP8

VALUES
SUSTAINABILITY
GLOBAL CITIZENSHIP



Work Package Recherche

6 Clusters

- 1. Emerging paradigms for health and wellbeing**
- 2. Agriculture, food and environmental sustainability**
- 3. Engineering and technology for sustainable development**
- 4. Sustainable tourism for cultural and natural heritage**
- 5. Education sciences for sustainable development**
- 6. Challenges in ecosystem biodiversity and function - a macroregional evaluation**

Bourses Post-doc Marie Curie – MSCA PF

- Projet **HUWINUTRE** accepté en 2021 mais annulé pour poste non pourvu accueil d'un post-doc australien à BiodivAG en 2023. Le post-doc a accepté un poste en Australie.
- 7 dossiers **MSCA Post Doc Fellowship 2022** déposés le 15 septembre 2022
2 Moltech (dont 1 re dépôt), 1 Lphia, 1 Mitovasc, 1 LAREMA (re dépôt), 1 TEMOS et 1 ESO. Réponse attendu début 2023
- L'édition **Tremplin vers Marie-Curie 2023** va bientôt être relancée .
Etape 1 (octobre) : AMI pour les chercheurs souhaitant se positionner comme superviseur d'un post-doc international



MSCA Edition Spéciale UKRAINE : Accueil doctorants et post-doctorants ukrainiens . Call prévu fin septembre



ANR

Résultats campagne 2022

ANR 2022 – Résultats

Phase 1 - 59 soumissions

Phase 2 - 24 + 3 PRCI

=> Financés : 7 (3 PRCI en attente)



4 JCJC

⇒ Phase II : 2

⇒ **Financés : 2**



48 PRC (19 en coord. et 29 en partenariat)

⇒ Phase II : 19 (8 en coord. et 11 en partenariat)

⇒ **Financés : 5** (2 C et 3P) | (1P en liste d'attente)



4 PRCE (3 en coord et 1 en partenariat)

⇒ Phase II : 0

⇒ **Financés : 0**

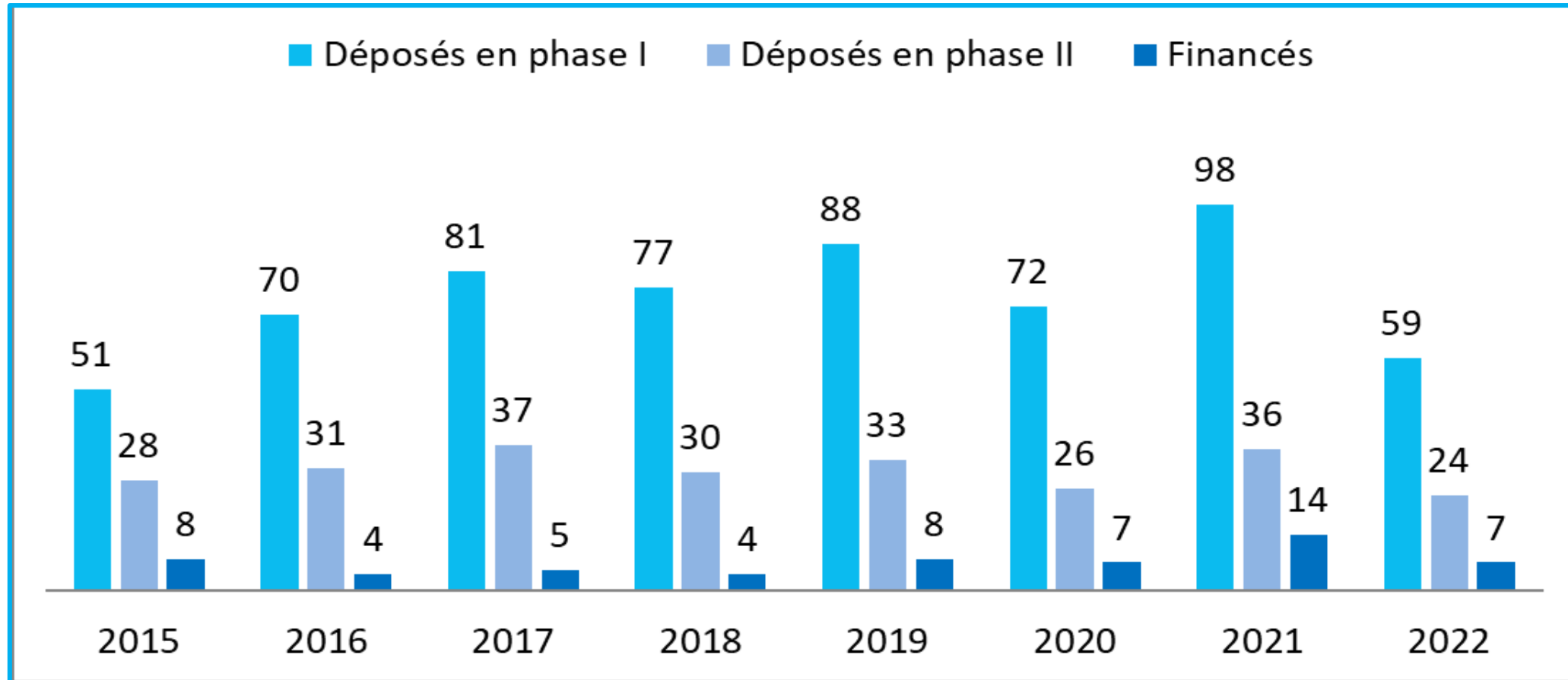


3 PRCI (3 en partenariat)

⇒ Directement en Phase II

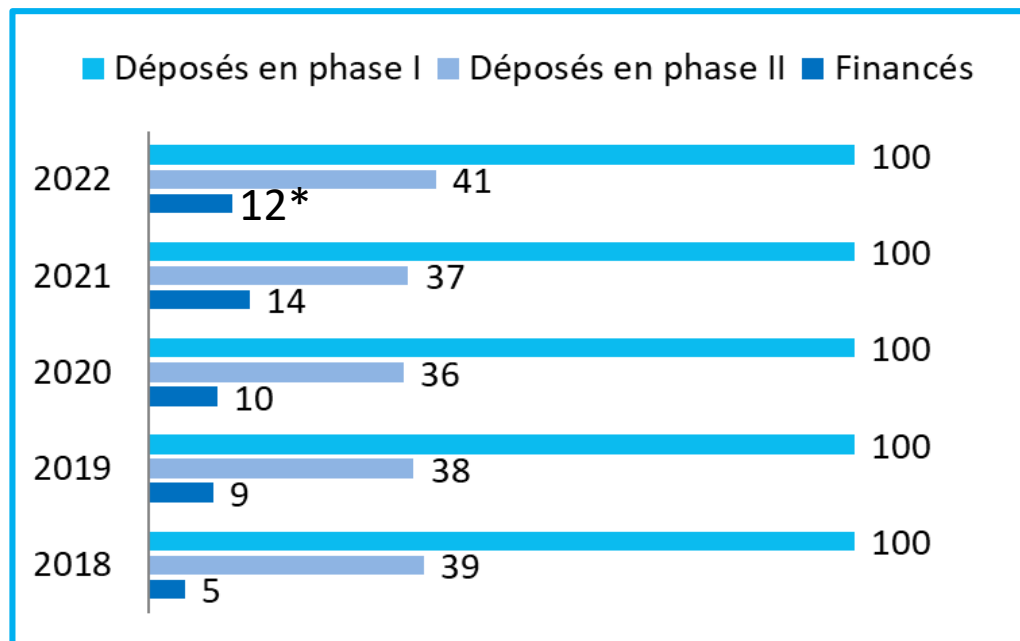
⇒ **En attente de résultats : 3**

ANR 2015 - 2022



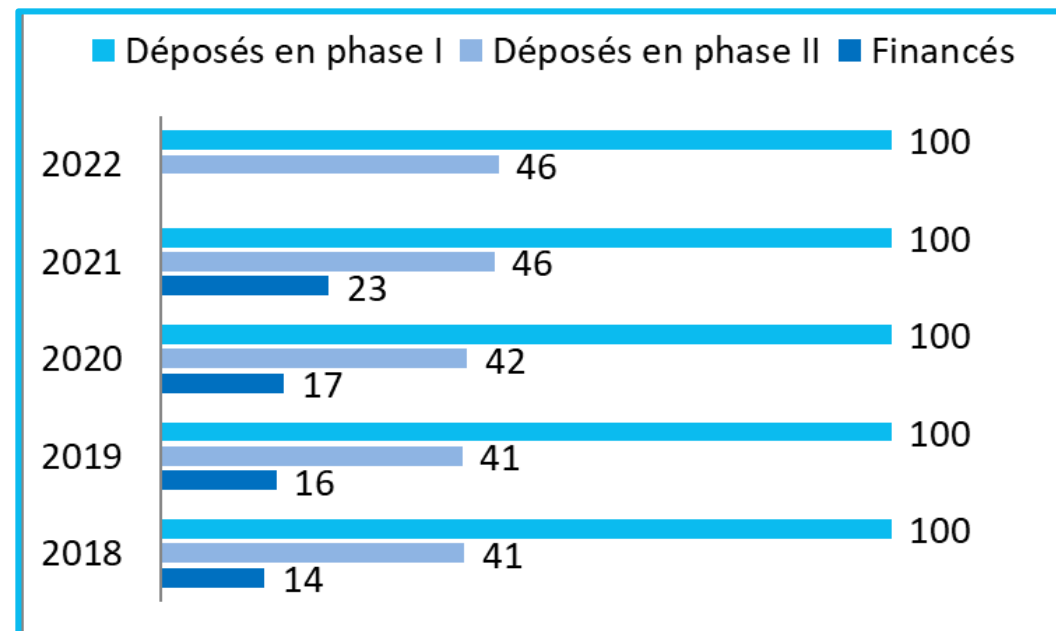
ANR 2018 – 2022 : Evolution en %

Université d'Angers

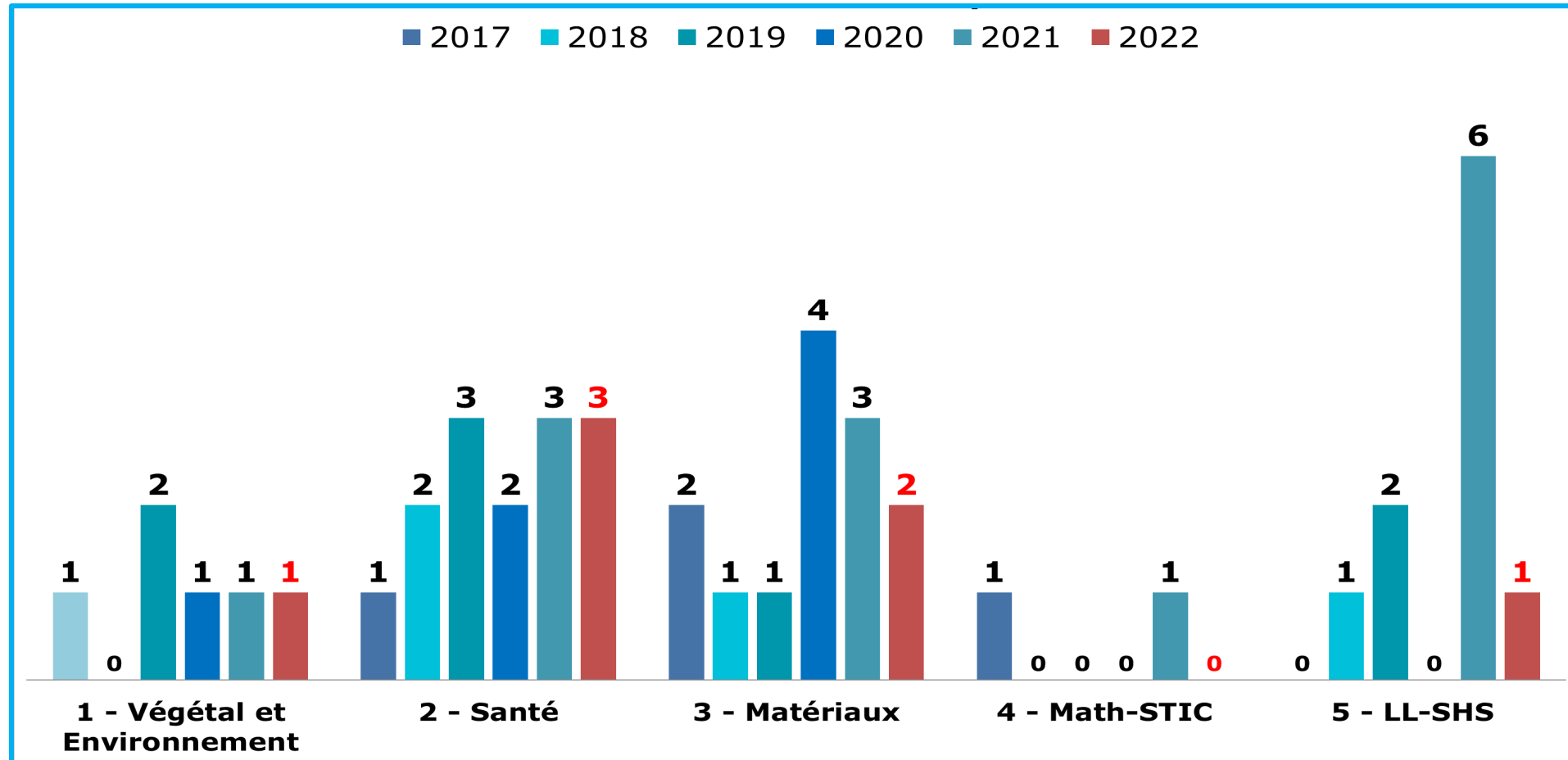


*En attente des PRCI

Au National



ANR 2017 – 2022 : Financés par pôle



ANR 2022 Phase II et Financés (1/2)

Type d'ANR	Laboratoire	Responsable Scientifique	Coordinateur / Partenaire
JCJC	ATOMYCA	MARION Estelle	C
	MOLTECH-Anjou	ZIGON Nicolas	C
PRC	IRHS	JACQUES Marie-Agnès SARNIGUET Alain SIMONIN Marie	P P P
	IRF	GUILLOT Jacques	P
	MINT	LEPELTIER Elise	P
	MITOVASC	BARIS Olivier	P
	MOLTECH-Anjou	COUGNON Charles GOHIER Frédéric x 2 MERCIER Nicolas AVARVARI Narcis FRERE Pierre	C 1 P / 1 C * C P P

** Compte redéposer en 2023*

ANR 2022 Phase II et Financés (2/2)

Type d'ANR	Laboratoire	Responsable Scientifique	Coordinateur / Partenaire
PRC	LARIS	GUERET Christelle FASQUEL Jean-Baptiste HEURTIER Anne DINOMAS Mickael	C C * P P
	CJB	TAXIL Bérangère FOUGEROUSE Jean	C C
	LPPL	ALLAIN Philippe	C *
PRCI <i>En attente</i>	IRHS	FOUCHER Fabrice	P
	LPG	GESLIN Emmanuelle	P
	MITOVASC	LENAERS Guy	P

* Compte redéposer en 2023

Comment améliorer les taux de succès ?

Printemps 2022 : nouveau dispositif d'accompagnement par un prestataire externe proposé aux projets coordonnés par l'UA

=> Pas de marque d'intérêt :

- projets déposés pour la première fois, important travail d'écriture
- délai entre résultats phase 1 et dépôt trop court pour trouver un prestataire et réaliser la prestation

Proposition : relancer cet accompagnement pour les coordinateurs UA volontaires (max 6) qui n'ont pas obtenu de financement sur l'AAP 2022

- 1^{er} temps : lecture critique et observation des avis et commentaires du CES pour redéposer en phase 1 de la campagne 2023
- 2^{ème} temps : accompagnement par la même cabinet pour déposer en phase 2 si sélectionné en phase 1

Redépôts prévisionnels campagne 2023

Bénéficiaire	Etape 1	Etape 2
GOHIER Frédéric Moltech Anjou	oui	oui
MERCIER Nicolas Moltech Anjou	non	non
GUERET Chirstelle LARIS		
FASQUEL Jean-Baptiste LARIS	non	oui
FOUGEROUSE Jean CJB	non	non
ALLAIN Philippe LPPL	oui	oui

Coût prévisionnel = 26 k€

étape 1 : 2 dossiers * 4 k€ = 8 k€

étape 2 : 3 dossiers * 6k€ = 18 k€

PEPR

Programmes et Equipements Prioritaires de Recherche

PIA – PPR – PEPR

De la place pour les chercheurs angevins...

Programme PIA	Projet	Unités UA concernées	Porteur/ partenaire
PPR Protéger Cultiver Autrement	SUCSEED	UMR IRHS/ UMR MINT	Porteur
PPR Protéger Cultiver Autrement	CAP Zero Phyto	UMR IRHS / GRANEM	Partenaire
PPR Océans & Climat	RiOMar	UMR LPG	Partenaire
PPR Maladies rares	MITOMICS	UMR MITOVASC	Porteur
<i>PEPR Fair Carbon</i>	<i>TROPECOS</i>	<i>UMR LPG</i>	<i>Partenaire</i>
<i>PEPR Fair Carbon</i>	<i>CABESTAN</i>	<i>UMR LPG</i>	<i>Partenaire</i>
<i>PPR Protéger Cultiver Autrement</i>	<i>SPECIFICS</i>	<i>UMR IRHS / INRAE</i>	<i>partenaire</i>



PIA4 - PEPR

Vague 1 (mai 2021), 4 programmes exploratoires (200 M€) :

- **1. DIADEM** allie conception responsable des ressources et calcul numérique pour proposer à notre industrie des **matériaux de nouvelle génération** très compétitifs.
- **2. Faircarbon** propose de mieux comprendre les **cycles biogéochimiques** afin de pouvoir changer résolument d'échelle vers la neutralité Carbone.
- **3. MoleculArXiv** propose de développer le **stockage de données sur l'ADN** ou dérivés, une solution technologique radicale au problème de la conservation sur la durée de données toujours plus massives.
- **4. OneWater** vers une conception et une **gestion plus responsable de l'eau** en tant que bien commun essentiel.

PIA4 - PEPR

Vague 2 (juillet 2022), 13 programmes exploratoires (600 M€) sur 26 proposés :

- **ATLASEa** Atlas des génomes marins : des données massives à l'innovation
- **BRIDGES** Relier les objectifs de conservation, de développement et de coopération pour accroître la résilience au changement climatique, à l'insécurité alimentaire et aux conflits émergents des territoires français et riverains du sud-ouest de l'Océan Indien
- **eNSEMBLE** Futur de la collaboration numérique
- **IRIMa** Gestion intégrée des Risques pour des sociétés plus résilientes à l'ère des changements globaux
- **LUMA** Valoriser les interactions Lumière-Matière
- **NumPex** Numérique Hautes Performances pour l'Exascale

PIA4 - PEPR

Vague 2 (juillet 2022), 13 programmes exploratoires (600 M€) sur 26 proposés :

- **O2R** Robotique Organique
- **Origins** Origines, des planètes à la vie – ruptures technologiques, sociétales et épistémiques
- **PROPSY** Projet-Programme en Psychiatrie de Précision
- **SOLU-BIOD** Biodiversité et solutions fondées sur la nature : innover avec la nature pour créer des impacts positifs pour la biodiversité, la société et l'économie
- **SOUSSol** Sous-Sol, bien commun (structuration d'un large écosystème existant de chercheurs en sciences de la Terre et de l'environnement, en sciences sociales, environnementales, économiques et juridiques)
- **SPIN** Innovations spintroniques pour un numérique frugal, agile et durable
- **TRACCS** TRAnsformer la modélisation du Climat pour les services Climatiques

IUF

Institut Universitaire de France

Campagne 2023

Date limite de candidature : 07/11/2022

Les IUF de l'Ua :

2020 : Christine BARD (TEMOS) | Philippe BLAUDEAU (TEMOS)

2022 : Nicolas RAYMOND (LAREMA)



université
angers

Un réseau de l'excellence universitaire en France et à l'étranger

Enjeu : Favoriser le développement de la recherche de haut niveau et renforcer l'interdisciplinarité

Trois objectifs :

- Encourager l'excellence en matière de recherche
- Contribuer à la féminisation du secteur de la recherche
- Contribuer à une répartition équilibrée de la recherche universitaire dans le pays, et donc à une politique de maillage scientifique du territoire.



Campagne 2023

100 chaires Juniors
100 chaires Senior

- **80** chaires fondamentales junior et senior
- **15** chaires d'Innovation* junior et senior
- **5** chaires de Médiation scientifique** junior et senior

▶ *** Chaire d'Innovation** : transfert des travaux de recherche auprès du monde socio-économique

▶ **** Médiation scientifique** : développement des relations entre établissement ESR et la société

Devenir membre de l'IUF

Conditions et modalités

- Appel à candidature annuel (à partir de septembre) – deadline 07.11.2022
- Candidat : être titulaire depuis 2 ans minimum
- 2 types de membres : IUF Juniors et IUF Seniors
- Durée : 5 ans, renouvelable sur nouvelle candidature
- Obtention d'un soutien financier et décharges d'enseignement + PEDR
- 3 candidatures maximum par période de 5 ans dont au maximum 2 candidatures consécutives
- Candidatures examinées par deux jurys distincts nommés par le MESR
- Nb d'IUF fixé par le MESR : 1/3 issus d'établissements parisiens, 2/5^{ème} mini sciences et médecine, 2/5^{ème} mini LL-SHS
- A la fin de la délégation IUF, le membre devient membre honoraire

IUF Juniors & IUF Séniors

Critères d'éligibilité

IUF Juniors

- Avoir moins de 40 ans au 1er janvier de l'année de nomination
- Report limite d'âge sous certaines conditions

IUF Séniors

- Avoir plus de 40 ans au 1er janvier de l'année de nomination

- Un **service statutaire au sein d'un EPSCP** dans les 2 années universitaires précédant la nomination à l'IUF
- Dossiers de candidature **en français et en anglais**
- Sont **éligibles** : fonctions administratives, syndicales ou électives
- Sont **non éligibles** : situation de détachement, de délégation ou de CRCT
- Projet : **caractère innovant**, avec possibilité d'**ouverture sur l'ERC**
- **Candidat** : **rayonnement** national et international, mobilité géographique, animation scientifique
- **Deux recommandants** (dont 1 à l'étranger) **et 3 experts** susceptibles d'être contactés par le jury

Obligations des membres IUF

- ✓ Renforcer l'implication dans une **recherche de haut niveau** et de **visibilité internationale**
- ✓ Produire **un rapport d'activité** à la fin de leur délégation
- ✓ Participer aux événements de l'IUF (assemblées plénières, colloques...)
- ✓ Contribuer à la **diffusion du savoir** auprès d'un large public
- ✓ Mentionner **l'appartenance à l'IUF** dans les travaux, les publications et interventions publiques.

Prospective et moyens

- AAP Allocations doctorales Région et UA : résultats - information
- AAP Allocations doctorales UA - financement sur liste complémentaire - **vote**
- AAP Petits équipements UA – information

Allocations doctorales

Résultats Région / ALM / Autres co-financeurs
Activation liste complémentaire UA

Allocations doctorales 2022 co-financements **Région** obtenus

Dispositif Tandem

Pôle de recherche	Unité / Classement	Classement SFR	ED	Encadrant	Demande
LL-SHS	CJB 2/2	1/1	DSP	Martine LONG	UA/Région Tandem

Dispositif SHS

Pôle de recherche	Unité / Classement	Classement SFR	ED	Encadrant	Demande
LL-SHS	ESO	2/4	STT	Chadia ARAB	UA/Région SHS
LL-SHS	Granem 1/3	3/4	EDGE	Sandra CAMUS	UA/Région SHS
LL-SHS	CJB 1/2	1/4	DSP	Jean FOUGEROUSE	UA/Région SHS

Demande hors co-financement université d'Angers

Pôle de recherche	Unité Classement	Classement SFR	ED	Encadrant	Type de demande	Demande	Candidat.e
Santé	MITOVASC		BS	Guy LENAERS	Allocation doctorale	Région/DGA	Léa TUIFUA

Allocations doctorales 2022

Cofinancements ALM obtenus

Demands Université d'Angers pour co-financement ALM

Pôle de recherche	Unité / Classement	Classement SFR	ED	Encadrant	Demande	Cofinancement
Vég & Env	IRHS 1/3	1/5	VAAME	Claudine LANDES	UA/ALM	Demandé *
Vég & Env	IRHS 2/3	3/5	VAAME	Jérémy LOTHIER	UA/ALM	Demandé *
Santé	MINT 1/2	3/6	BS	Elise LEPELTIER	UA/ALM	Demandé

* Engagement d'ALM de (co) financer une thèse par an sur la thématique végétal

Demande hors co-financement université d'Angers – Pour transmission à ALM

Pôle de recherche	Unité Classement	Classement SFR	ED	Encadrant	Type de demande	Demande	Cofinancement
LL-SHS	LPPL 1/2	1/5	ELICC	Philippe ALLAIN	Allocation doctorale	CHU/ALM	Acquis 60K€

Liste principale UA Allocations Doctorales

2 ½ thèses libérées

Pôle de recherche	Unité / Classement	Classement SFR	ED	Encadrant	Demande Alloc. Doctorale	LP/LC
Vég & Env	IRHS 1/3	1/5	VAAME	Claudine LANDES	UA/ALM	LP
Vég & Env	IRHS 2/3	3/5	VAAME	Jérémy LOTHIER	UA/ALM	LP
Santé	MINT 1/2	3/6	BS	Elise LEPELTIER	UA/ALM	LP
Santé	HIFIH	1/6	BS	Jérôme BOURSIER	UA/HIFIH	LP
Santé	INCIT ATOMyCA	2/6	BS	Estelle MARION	UA/ANR	LP
Matériaux	Lphia	1/3	3M	Georges BOUDEBS	UA/ESAIP	LP
Matériaux	Moltech Anjou	2/3	3M	Frédéric GOHIER	UA/EUR	LP
Math-STIC	LARIS 1/2	1/2	Math-STIC	Anne HEURTIER	UA/LMU	LP
Math-STIC	LARIS 2/2	2/2	SPI	Abdérafi CHARKI	UA/LARIS	LP
LL-SHS	CJB 2/2	1/1	DSP	Martine LONG	UA/Région Tandem	LP
LL-SHS	ESO	2/4	STT	Chadia ARAB	UA/Région SHS	LP
LL-SHS	Granem 1/3	3/4	EDGE	Sandra CAMUS	UA/Région SHS	LP
LL-SHS	CJB 1/2	1/4	DSP	Jean FOUGEROUSE	UA/Région SHS	LP
LL-SHS	Granem 2/3	2/5	EDGE	Dominique SAGOT	UA/ICCA	LP
LL-SHS	LPPL	3/5	ELICC	Catherine POTARD	UA/DILCRAH	LP

Liste principale UA Allocations Post-doctorales

Pôle de recherche	Unité / Classement	Classement SFR	Encadrant	Candidat	Demande Alloc. Post-doctorale	LP / LC
Matériaux	Moltech Anjou	3/3	Flavia POP		6 mois UA / 6 mois projet ROCHI	LP (6 mois)
Vég et Env	SONAS	5/5	Jean-Jacques HELESBEUX	Khaled ALSABIL	12 mois UA (+ Master)	LP (6 mois)
LL-SHS	TEMOS	1/2	Yves DENECHERE		12 mois UA / 6 mois ONP	LP (12 mois)

Contrats doctoraux UA Année 2022

Rappel : Allocations à répartir pour année 2022 :

- 7,5 allocations doctorales
- 24 mois post doctorat

AAP Allocations Ua – financements libérés : $0,5 * 2 = 1$ thèse

LPR – création nouveau contrat doctoral : 1 thèse



Activation liste complémentaire

Liste complémentaire UA

Allocations doctorales et post-doctorales

Pôle de recherche	Unité / Classement	Classement SFR	ED	Encadrant	Demande	LP/LC
LL-SHS	TEMOS	4/4	STT	Philippe BLAUDEAU	UA/Région SHS	LC1
Vég & Env	SIFCIR	2/5	VAAME	Valérie RAYMOND	UA/ALM	LC2
LL-SHS	CLIPSY	4/5	ELICC	Claudine COMBIER	UA/ARS	LC3
Santé	INCIT ATOMyCA	1/1	-	Estelle MARION	P Doc 12 mois ALM	LC4
LL-SHS	Granem	2/2	-	Gaëlle PANTIN -SOHIER	P Doc 12 mois ALM	LC5
Vég & Env	IRHS	4/5	-	Thomas GUILLEMETTE	P Doc 6 mois UA /6 mois ALM	LC6

Proposition Bureau

- Attribuer un financement au dossier classé 1 en **liste complémentaire**

Pôle de recherche	Unité / Classement	Classement SFR	ED	Encadrant	Demande	LP/LC
LL-SHS	TEMOS	4/4	STT	Philippe BLAUDEAU	UA/Région SHS	LC1

- Attribuer un financement au dossier classé en **liste principale** qui n'a pas obtenu son co-financement

Pôle de recherche	Unité / Classement	Classement SFR	ED	Encadrant	Demande Alloc. Docorale	LP/LC
LL-SHS	LPPL	3/5	ELICC	Catherine POTARD	UA/DILCRAH	LP

POUR VOTE



université
angers

AAP Petits équipements scientifiques

AAP Petits équipements

Lancement d'un AAP flash « Petits équipements »

- Compléter les dispositifs existants de financement d'équipements scientifiques
- Permettre aux unités de recherche de renouveler un parc de petits équipements de routine vieillissants (hors maintenance et matériel informatique)
- AAP simple, rapide | demande par formulaire en ligne uniquement.
- Montant max : 15 k€
- Acquisitions UGAP ou mise en concurrence (3 devis)
- Lancement : 12/09/22
- Retour : 03/10/22
- Notification : 18/10/22
- Acquisition engagée avant le 12/12/2022

POUR INFORMATION

Affaires générales et statutaires

- Règlements intérieurs des unités de recherche - **vote**
- Procédure de 2ème avis pour les refus de renouvellement d'inscription en doctorat - **vote**

Règlements intérieurs des unités de recherche

RI sous modèle UA UR portées par l'UA

Pôle	Unité	Porteur	Tutelles	Modèle	Etat d'avancement
Vég. & Env.	BiodivAG	UA	-	UA	Validation CR
Vég. & Env.	SIFCIR	UA	INRAE	UA	Validation CR
Vég. & Env.	SONAS	UA	-	UA	Validation CR
Santé	IRF	UA	UBO	UA	Validation CR
Santé	HIFIH	UA	-	UA	Validation CR
Matériaux	LPHIA	UA	-	UA	Validation CR
Math-Stic	LARIS	UA	-	UA	Validation CR
Math-Stic	LERIA	UA	-	UA	Validation CR
LL-SHS	CIRPALL	UA	-	UA	Validation CR
LL-SHS	LPPL	UA	UN	UA	Validation CR
LL-SHS	CJB	UA	-	UA	Validation CR
LL-SHS	GRANEM	UA	-	UA	Validation CR
LL-SHS	CLIPSY	UA	-	UA	Validation CR

Autres modèles

CNRS / UA (Moltech Anjou, LAREMA, TEMOS)
CNRS / UA / Inserm (Mitovasc, MINT)

Rédaction en cours
Validation CR Novembre

INRAE / UA / institut agro

Rédaction en cours

Equipes portées par NU (CRCI²NA, INCIT, RMES, LPG)
Equipe portée par RN1 (IRSET)

Rédaction en cours

Equipes portées par LMU (3L.AM)

Pas de réponse

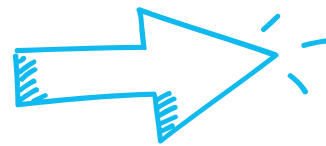
Equipe portée par UR2 (ESO)

Pas de mise à jour

Renouvellement d'inscription en doctorat

Procédure de 2ème avis pour les refus de renouvellement d'inscription en doctorat

Refus de
renouvellement
d'inscription



Demande de 2ème
avis à la CR



université
angers

Procédure proposée

Refus de renouvellement d'inscription



Demande de 2ème avis à la CR

- A réception du courrier de demande de deuxième avis, le Président de l'Université désigne **un rapporteur parmi les membres de la CR**
- Le rapporteur procède à l'**instruction du dossier par tous moyens et** procède à l'**audition**
 - du directeur de l'école doctorale,
 - du directeur de thèse,
 - du doctorant.
- Durée de l'instruction : **délai maximum de deux mois** à compter de la désignation du rapporteur
- **Le rapport est transmis aux membres de la CR dans la mesure du possible 8 jours avant l'instance** à laquelle est inscrite à l'ODJ la demande de 2ème avis

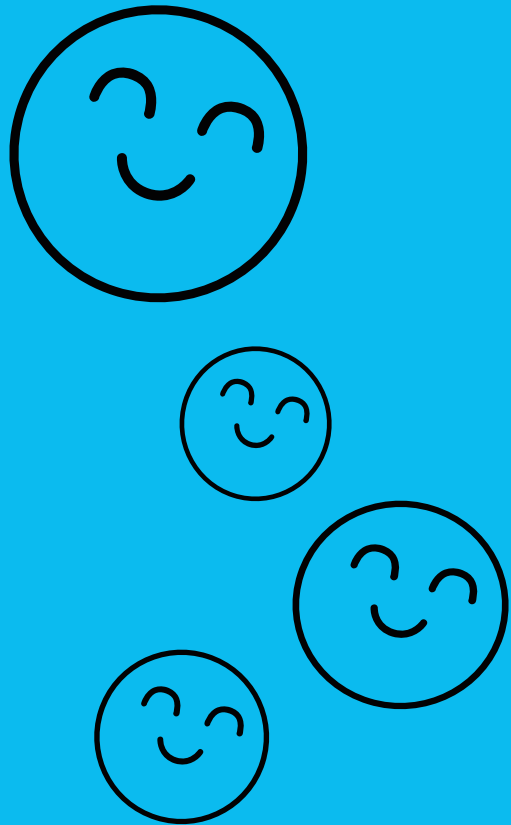
Questions diverses

Calendrier 2022

Lundi 17 octobre (14h30)

Lundi 14 novembre (14h30)

Lundi 05 décembre (14h30)



Merci !