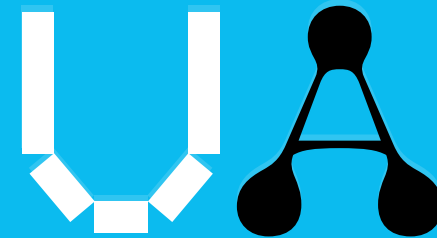


# Commission recherche du 22 mai 2023



université  
angers



# Ordre du jour

## **1 - Informations générales**

- . Enquête DDRS
- . Visite du CNRS
- . Appel à candidature ED VAAME

## **2 - Prospective et moyens**

- . Délégations CNRS - pour information
- . Colloques ALM - pour vote
- . Allocations ALM (modifications) - pour vote
- . Allocations UA/LMU - pour vote

## **3 – Vie des laboratoires**

- . Bilan AAP CR 2020 : H Berthelot - projet CYRENE

# Informations générales

# DD&RS

- Enquête lancée auprès des DU et directeurs de SFR le 5 mai 2023
- Réponse attendue avant le 26 mai 2023
- Au 17 mai : 14 réponses reçues
- Objectif : cartographie des pratiques au sein des laboratoires, créer un réseau de référents DDRS recherche et identifier les premières thématiques de travail

# Questionnaire : exemples

1. Votre laboratoire a-t-il désigné un référent transition, DD&RS<sup>\*</sup>, Déchets ? \*

- a. Oui
- b. Non et ne souhaite pas le faire
- c. Non mais y serait favorable

2. Votre laboratoire a-t-il mené des actions de sensibilisation de type DD&RS<sup>\*</sup>, ateliers de sensibilisation (atelier ma terre, fresque du climat, réunion interne...). Diffusé, organisé ou participé à des séminaires ?

\*

- a. Oui
- b. Non

3. Votre laboratoire est-il engagé dans la réalisation d'un bilan GES<sup>\*</sup>, notamment grâce aux outils disponibles dans labo 1point5 (Outil : Lien [ici](#)) \*

- a. Oui en cours
- b. Oui réalisé
- c. Non
- d. Nous y réfléchissons

# Questionnaire : exemples

3.1. Votre laboratoire a-t-il calculé l'impact trajet domicile-travail de ses membres ? (Outil : Lien [ici](#)) \*

- a. Oui
- b. Non

4. Votre laboratoire a-t-il mené une ou plusieurs des actions suivantes ? Si oui, cochez et précisez comment en quelques mots :

\*

- a. Sensibilisation au tri des déchets
- b. Réduction de la consommation électrique (lumière led, rangement des frigos, température des congélateurs, achat de matériels moins énergivores...)
- c. Réduction de l'utilisation de plastique (pipettes plus durables, utilisation d'autres matériaux...)

# Visite CNRS - 21 juin 2023

## Cérémonie de signature convention UA/CNRS

- Une convention de partenariat CNRS /UA pour une politique scientifique partagée . Période 2022- 2027
- Soutenir les thématiques correspondant aux priorités scientifiques partagées
  - un partenariat scientifique qui s'appuie sur les structures partagées monosites ou multisites ainsi que sur certains instruments du PIA (LabEx, EUR) dans lesquels le CNRS est un partenaire fondamental.
  - Des unités mixtes qui sont soit en bilatéral entre les Parties, soit avec Le Mans Université, Nantes Université, et dans une moindre mesure avec les universités en région Bretagne.
  - L'Université d'Angers fait partie de la ComUE expérimentale Angers-Le Mans, créée le 1<sup>er</sup> janvier 2021.
- La mise en œuvre d'une politique partagée :
  - Ressources Humaines, moyens financiers des labos, accueil des étudiants, science ouverte, activités partenariales, développement durable, parité

# Politique scientifique partagée unités mixtes monosite

## En sciences des matériaux :

- **Domaines** : développement de matériaux moléculaires organiques ou hybrides organiques-inorganiques, en soutien à des axes à forte visibilité comme l'électronique organique, les matériaux stimulables, la nano structuration ou encore les matériaux pour l'énergie.
- L'Université d'Angers porte depuis la rentrée 2020 l'EUR Lumomat-E en partenariat avec Nantes Université, l'Université de Rennes 1, l'ENSCR, le CNRS.

## En mathématiques

- **Domaines** : la géométrie algébrique réelle et complexe, la topologie algébrique, l'analyse, les probabilités et la statistique, avec des applications en sciences du vivant et en sciences économiques.
- Elle se structure au niveau régional au sein de la **fédération de recherche Pays de la Loire** avec Nantes Université et Le Mans Université, et du **Centre Henri Lebesgue**, LabEx multisite sur les régions Pays de la Loire et Bretagne, coordonné par l'Université de Rennes.

## En santé

- avec l'Inserm, en collaboration avec le CHU,
- **Domaines** : pathophysiologies mitochondriale et cardiovasculaire, micro et nanomédecines (aspects moléculaires et cellulaires de la biologie), génie des procédés, biomolécules, pharmacologie, thérapeutique et recherche clinique.
- Les Parties sont co-tutelles d'unités bisites Nantes-Angers dans les domaines de la **cancérologie, de l'immunologie et de l'immuno-inflammation**.
- CNRS et UA partenaires **des LabEx multisite IRON** - Radiopharmaceutiques innovants en Oncologie et Neurologie et **IGO** – Immunothérapies et Immuno-Oncologie, coordonnés par Nantes Université.



# Politique scientifique partagée

## Unités mixtes en co-tutelle avec d'autres universités

### En sciences humaines et sociales,

- les unités sont toutes multi-sites, partagées surtout avec Le Mans Université et Nantes Université, mais aussi avec les établissements bretons voire normands.
- des recherches très interdisciplinaires
- **Domaines** : **évolution historique des individus, des savoirs ou des communautés, les interactions entre espace et société, entre géographie et sociologie.** Sur le site angevin elles sont notamment centrées autour des études sur **l'enfance et la jeunesse**, et sur le **tourisme**.
- L'Université d'Angers porte le **GIS Études touristiques** dont le CNRS est membre. L'Université d'Angers est tutelle avec Nantes Université, Le Mans Université et le CNRS de la **MSH Ange Guépin**

### En sciences de la terre et de l'univers,

- des recherches menées en lien avec Le Mans Université et Nantes Université, ainsi qu'avec l'Observatoire des Sciences de l'Univers de Nantes (OSUNA),
- **Domaines** :  **systèmes marins en transition et plus particulièrement sur le fonctionnement et la dynamique côtière et littorale, les systèmes marins ouverts et la paléo-océanographie, avec quelques actions sur le thème de la Planète Terre.**

# Affaires doctorales

## Appel à candidature ED VAAME

- Départ en retraite H Howa : 01/01/2023
- AAC diffusé 05.05.2023 auprès des HDR UA et INRAE de l'ED VAAME via l'adresse VP Recherche.
- Retour des candidatures fixé au 30 mai 2023.
- Validation conseil de l'ED
- Validation CR Septembre
- Prise de poste au 01.12.2023 pour tuilage

# Prospective et moyens

- . Délégations CNRS - pour information
- . Colloques ALM - pour vote
- . Allocations ALM (modifications) - pour vote
- . Allocations UA/LMU - pour vote

# Délégations CNRS information

Campagne 2023 /2024 : 10 dossiers :

- 10 dossiers déposés et 9 semestres accordés
- 2 dossiers non retenus

# Délégations CNRS

## Résultats

Nom	Prénom	Sujet de recherche envisagé	Unité de recherche souhaitée	Proposition CNRS	Réponse EC	Arbitrage final
SUPIOT	ELSA	Génétique et libertés. Quelles garanties juridiques ? Le présent projet entend analyser les évolutions et leurs impacts aux plans individuel et collectif afin de proposer des clés de compréhension et, le cas échéant, des recommandations.	UNIVERSITE PANTHEON-SORBONNE UMR8103-Institut des sciences juridique et philosophique de la Sorbonne	UMR8103 - Institut des sciences juridique et philosophique de la Sorbonne - 5 - UNIVERSITE PANTHEON-SORBONNE - 1 an à 50 % - prise de fonctions au 01/09/2023	Acceptée	UMR8103 - Institut des sciences juridique et philosophique de la Sorbonne - 5 - UNIVERSITE PANTHEON-SORBONNE - 1 an à 50 % - prise de fonctions au 01/09/2023
THOMAS	CHLOE	La mauvaise poésie: concept et usages	UNIVERSITE PARIS CITE UMR8225-Laboratoire de Recherches sur les Cultures Anglophones			Dossier non retenu
AVIGNON	CAROLE	Donnés, donats et nourris, circulations d'enfants au Moyen Age. Expériences du « faire-famille » dans l'Europe médiévale, entre tensions, subsidiarités et innovations.	UNIVERSITE D'ANGERS UMR9016-Temps, mondes, sociétés			Dossier non retenu
BIOTEAU	EMMANUEL	Renforcer les perspectives ouvertes dans une HDR défendue et validée en 2018 sur les Constructions Spatiales des Solidarités. Développer l'hypothèse (notion) de Filet territorial.	UNIVERSITE D'ANGERS UMR6590-Espaces et sociétés	UMR6590 - Espaces et sociétés - 6 - UNIVERSITE D'ANGERS - 1 an à 50 % - prise de fonctions au 01/09/2023	Acceptée	UMR6590 - Espaces et sociétés - 6 - UNIVERSITE D'ANGERS - 1 an à 50 % - prise de fonctions au 01/09/2023
DUHAMEL	PHILIPPE	Des lieux touristiques en tension : De l'adaptation des destinations aux crises Perspectives d'avenir au regard de l'histoire et de l'actualité	UNIVERSITE D'ANGERS UMR6590-Espaces et sociétés	UMR6590 - Espaces et sociétés - 6 - UNIVERSITE D'ANGERS - 1 an à temps complet - prise de fonctions au 01/09/2023	Acceptée	UMR6590 - Espaces et sociétés - 6 - UNIVERSITE D'ANGERS - 1 an à temps complet - prise de fonctions au 01/09/2023
MEERSSEMAN	LAURENT	Champ de Teichmüller ; variétés toriques quantiques	UNIVERSITE D'ANGERS UMR6093-Laboratoire Angevin de Recherche en Mathématiques	UMR6093 - Laboratoire Angevin de Recherche en Mathématiques - 1 - UNIVERSITE D'ANGERS - 6 mois à temps complet - prise de fonctions au 01/09/2023	Acceptée	UMR6093 - Laboratoire Angevin de Recherche en Mathématiques - 1 - UNIVERSITE D'ANGERS - 6 mois à temps complet - prise de fonctions au 01/09/2023

# Délégations CNRS

## Résultats

Nom	Prénom	Sujet de recherche envisagé	Unité de recherche souhaitée	Proposition CNRS	Réponse EC	Arbitrage final
ROULLEAU	Xavier	Automorphismes des surfaces K3 de nombre de Picard 3	UNIVERSITE D'ANGERS UMR6093-Laboratoire Angevin de Recherche en Mathématiques	UMR6093 - Laboratoire Angevin de Recherche en Mathématiques - 1 - UNIVERSITE D'ANGERS - 6 mois à temps complet - prise de fonctions au 01/02/2024	Acceptée	UMR6093 - Laboratoire Angevin de Recherche en Mathématiques - 1 - UNIVERSITE D'ANGERS - 6 mois à temps complet - prise de fonctions au 01/02/2024
YALIN	SINAN	Méthodes homotopiques et géométriques en théorie des déformations et applications en topologie, géométrie et physique mathématique	UNIVERSITE D'ANGERS UMR6093-Laboratoire Angevin de Recherche en Mathématiques	UMR6093 - Laboratoire Angevin de Recherche en Mathématiques - 1 - UNIVERSITE D'ANGERS - 6 mois à temps complet - prise de fonctions au 01/09/2023	Acceptée	UMR6093 - Laboratoire Angevin de Recherche en Mathématiques - 1 - UNIVERSITE D'ANGERS - 6 mois à temps complet - prise de fonctions au 01/09/2023
SECONDI	JEAN	Quantifier l'influence de la latitude sur les effets de la pollution lumineuse sur les organismes et les interactions entre espèces	UNIVERSITE CLAUDE BERNARD UMR5023-Laboratoire d'Ecologie des Hydrosystèmes Naturels et Anthropisés	UMR5023 - Laboratoire d'Ecologie des Hydrosystèmes Naturels et Anthropisés - 1 - UNIVERSITE CLAUDE BERNARD - 6 mois à temps complet - prise de fonctions au 01/09/2023	Acceptée avec demande de changement - 1 an à 50 % - prise de fonctions au 01/09/2023	UMR5023 - Laboratoire d'Ecologie des Hydrosystèmes Naturels et Anthropisés - 1 - UNIVERSITE CLAUDE BERNARD - 1 an à 50 % - prise de fonctions au 01/09/2023
BILLAUDEAU	VALERIE	Audiovisuel et coopération : implications pour la recherche Ce projet s'intéresse à la place du cinéma de recherche pour montrer la complexité du réel, constitué par des espaces habités et pratiqués.	UNIVERSITE D'ANGERS UMR6590-Espaces et sociétés	UMR6590 - Espaces et sociétés - 6 - UNIVERSITE D'ANGERS - 6 mois à temps complet - prise de fonctions au 01/09/2023	Acceptée	UMR6590 - Espaces et sociétés - 6 - UNIVERSITE D'ANGERS - 6 mois à temps complet - prise de fonctions au 01/09/2023

# Appel à projets ALM

- . Classement Colloques
- . Classement Allocations de thèse

# Colloques ALM

Pôle de recherche	UR et classement	Avis SFR Classement	Organisateur du colloque	Intitulé du colloque	Lieu	Date du colloque	Rayonnement	Subvention ALM demandée	Montant UA (accordé CR du 5/12/22)	Proposition BCR du 17.05.22
2 - Santé	MITOVASC		Guy Lenaers	Séminaire de Génétique Clinique. Maladies Mitochondriales et Neurogénétiques	Angers	02/02/23 au 03/02/23	International	4 500 €	2 000 €	1
3 - Matériaux	Moltech Anjou	Favorable	Narcis Avarvari	Chirality at the Nanoscale	Angers	01/10/23 au 05/10/23	International	2 000 €	1 500 €	2
5 - LL SHS	TEMOS	1/9	Yves Denéchère   Fabio Macedo	Un siècle d'adoption des enfants en France (1923-2023)	Angers	20/06/23 au 21/06/23	International	1 500 €	1 500 €	3
4 - Math-STIC	LAREMA 1/6	1/7	Raschel Kilian	Journées de Probabilités 2023	Angers	19/06/23 au 23/06/23	National	1 000 €	1 000 €	4
1 - Végétal et env	IRHS		Mathilde Briard	les Rencontres du Végétal	Angers	21/11/23 au 22/11/23	National	3 500 €	1 000 €	5
4 - Math-STIC	LAREMA 2/6	3/7	Mattia Cafasso	Annual Workshop of the PIICQ network	Angers	22/05/23 au 26/05/23	International	2 000 €	2 000 €	6
5 - LL SHS	CJB 1/4	5/9	Émilie Gicquiaud	La réputation de l'entreprise	Angers	19/10/23 au 20/10/23	National	1 000 €	1 000 €	7
<b>TOTAL</b>								<b>15 500 €</b>	<b>10 000 €</b>	

**POUR VOTE**



# Allocations de thèse modification

- Guichets de la demande initiale (validée en BCR du 20/03/2023 et CR du 27/03/2023) erronés
- Repositionner la thèse CPJ sur guichet des AAP annuels nécessite un classement
- Récupération de 0,25 eq thèse (Laris) => possibilité de co-financer la demande de post-doctorat

# Récapitulatif Allocations ALM

## Validé en CR du 27/03/2023

- Allocations doctorales

Pôle de recherche	Unité de Recherche	Classt unité	Classt SFR	ED	Porteur de projet	Demande de financement	Demande UA	Demande ALM
1 - Vég et env	IRHS	3/3	3/4	VAAME	Thomas Guillemette	UA/ALM	0,5	0,5

- Allocations doctorales sur volet Programmes Pluriannuels

Pôle de recherche	Unité de Recherche	Classt unité	Classt SFR	ED	Porteur de projet	Demande de financement	Demande UA	Demande ALM
2 - Santé	MINT	1/4	2/4	BS	Oksana Krupka	UA/ALM (sur volet prog. pluriannuels*)	0,5	0,5
4 - MathSTIC	LAREMA	1/4	2/8	MASTIC	Clotilde Fermanian	UA/ALM (sur volet prog. pluriannuels*)	0,5	0,5

\*Programmes type EUR, Connect Talent

- Allocations post- doctorales

Pôle de recherche	Unité de Recherche	Classt unité	Classt SFR	Porteur de projet	Demande ALM éq thèse	Demande de financement ALM
5 - LL SHS	ESO		2/3	Fleuret Sébastien	0,5	12 mois



# Classement Allocations ALM

## Proposition de classement

- Allocations doctorales et post-doctorales

Pôle de recherche	Unité de Recherche	Classt unité	Classt SFR	ED	Porteur de projet	Demande de financement	Demande UA Eq thèse	Demande ALM Eq thèse	Proposition BCR 17.05.23
2 - Santé	MINT	1/4	2/4	BS	Oksana Krupka	Thèse 36 mois - UA/ALM	0,5	<b>0,5</b>	<b>1</b>
1 - Vég et env	IRHS	3/3	3/4	VAAME	Thomas Guillemette	Thèse 36 mois - UA/ALM	0,5	<b>0,5</b>	<b>2</b>
5 - LL SHS	ESO		2/3		Fleuret Sébastien	Post-doc 12 mois - UA/ALM		<b>0,25</b>	<b>3</b>

- Allocations doctorales sur volet Programmes Pluriannuels – Reporté à 2024 suite à obtention financement Ecole Normale (22.05.2023)

Pôle de recherche	Unité de Recherche	Classt unité	Classt SFR	ED	Porteur de projet	Demande de financement	Demande UA	Demande ALM
4 - MathSTIC	LAREMA	1/4	2/8	MASTIC	Clotilde Fermanian	UA/ALM ( sur volet prog. pluriannuels*)	0,5	<b>0,5</b>

\*Programmes type EUR, Connect Talent



université  
angers

# Allocations UA/LMU

*1 allocation annuelle  
financée 50% UA – 50 % LMU*

2022 : 6 dossiers reçus (3 à Angers / 3 à LMU)

## Critères de sélection

- . Projets de thèse favorisant la collaboration de deux unités de recherche distinctes : un laboratoire angevin et un laboratoire manceau
- . Une codirection de thèse partagée entre les deux laboratoires. HDR obligatoire pour les deux co-directeurs.

## Possibilité de désigner des co-encadrants

- . Collaborations nouvelles privilégiées
- . Les unités de recherche impliquées ne doivent pas avoir obtenu de financement issu de ce dispositif au cours des deux dernière années.

# Demandes Allocations UA /LMU

Pôle de recherche	UR UA/LMU	ED	Co Direction UA (HDR)	Co direction LMU (HDR)	Co encadrant.e UA	Co encadrant.e LMU	Cofinancement	Sujet de la thèse	Avis BCR
Santé	MINT (UA) IMMM (LMU)	3 MG	Jean-Christophe GIMEL	Guillaume BROTONS			Environnement et Fonctionnement Laboratoires + CNRS (en demande)	Formulation de nanoémulsions (nanovecteurs pour la santé) sur puce microfluidique, étude inoperando des chemins de formulation et interactions avec les biomembranes	Favorable
Santé/LL SHS	MITOVASC (UA) MIP (LMU)	ECLIS	Marc-Antoine CUSTAUD	Nicolas PEYROT			Fonctionnement : ANR e-WALKING	Déconditionnement des fonctions neuromusculaires et cardiovasculaires par une période de restriction de l'activité physique chez des sujets sains jeunes et âgés.	Défavorable
LLSHS	TEMOS (UA) 3LAM (UA-LMU)	ALL	Isabelle TRIVISANI	Patricia EICHEL-LOJKINE		Véronique SARRAZIN		Proximités animales et sauvagerie dans les contes, du Straparole français (XVIes.) au Cabinet des fées (XVIIIes.) : re-création, réception et pratiques éditoriales (ProxAnim)	Défavorable
LLSHS	CJB (UA) CREAAH (LMU)	STT		Estelle BERTRAND	Arnaud DE LAJARTRE	Elodie SALIN		La fabrique patrimoniale des fortifications de l'Antiquité tardive. Analyse des outils de protection et de gestion de la loi Malraux à la démarche d'inscription à l'Unesco, à partir de l'enceinte romaine du Mans	Défavorable
MathSTIC	LAREMA (UA) LMM (LMU)	MASTIC		Alexandre POPIER	Mickael ESCOBAR-BACH		Thèse : Ligue cancer + Ministère Défense (en demande sur les deux organismes)	Modèles de processus stochastiques latents pour l'analyse de survie	Défavorable
MathSTIC	LARIS (UA) LIUM (LMU)	MASTIC	Paul RICHARD	Sébastien IKSAL		Rémi VENANT		Conception et développement d'outils numériques personnalisés et auto-adaptatifs pour la prise en charge de patients atteints de maladies neurodégénératives	Défavorable

# Vie des laboratoires

AAP CR 2020 – bilan projet CYRENE - H Berthelot

« Thérapies cyrénéennes

:

(se) soigner dans une

citée grecque de Libye

*Commission Recherche, 22 mai 2023*

*Bilan du projet obtenu dans le cadre de l'AAP CR  
(VII - Ier S. av. J. -  
2020*

(.) »

# Le projet

- mesurer la cohérence entre les arts sanitaires :
  - le corps : gymnastique et médecine
  - l'âme : éducation et religion
  - la cité : constitution et justice
- cadre géographique : cité grecque installée en territoire africain
- cadre temporel : de la fondation à l'emprise romaine



# Le projet

3 angles d'approche :

- holisme et discontinuité
- interventionnisme et immédiation
- conservatisme et hybridation

# Les réalisations

I. colloque *Vulnérabilités civiques : le soin de la cité au prisme du corps* (Angers, 21-22 octobre 2021)

en quelques chiffres :

- 3 sessions
- 11 chercheurs : 6 statutaires, 5 doctorants ou jeunes docteurs
- budget : 1965,12 €

# Les réalisations

I. colloque *Vulnérabilités civiques : le soin de la cité au prisme du corps* (Angers, 21-22 octobre 2021)

3 sessions :

- > faire *corps*, remède aux maux de la cité
- > le corps des individus dans l'espace civique
- > la maladie mentale, entre contrainte civique et catégorie de pensée politique

publication : *Dialogues d'Histoire Ancienne* (papier + portail Persée)



université  
angers

# Les réalisations

II. communication « Le discours d'un aristocrate en lambeaux : la quatrième *Pythique* de Pindare »

colloque *Blessures aristocratiques II* (Lille, 18-19 nov. 2021)

- des mots médicaux sur des maux politiques
- qui est le *Jason* cyrénéen ? l'exileur ou l'exilé ?
- budget : 55 €
- publication : P.U. du Septentrion (papier + OpenEditionBooks)

# Les réalisations

III. invitation au séminaire de recherche d'Épigraphie grecque de Sorbonne-Université (21 & 28 mars 2022)

« IGCyr 010800 : réflexions sur les expériences constitutionnelles à Cyrène »

- crises du corps civique : causes, modalités, philosophie et mise en œuvre des réponses
- les fonctions sanitaires, des fonctions 'régaliennes'

# Les réalisations

IV. communication : « La Cyrénaïque, 'ses sceptres, ses peuples, ses cités' »

colloque *Libye antique. 45<sup>ème</sup> anniversaire de la Mission archéologique française de Libye* (Paris, 17-19 mai 2021)

➤ présentation d'un inédit épigraphique : *le Frugal*, divinité honorée par un collège d'éphores

publication : *Revue des Études Grecques* (papier + portail Persée)

# Diffusion des savoirs

- colloque *Libye antique* (mai 2021)
  - diffusion en ligne
  - traduction simultanée en arabe, anglais et français
- création du *Libyan Epigraphy Research Network*
- 2<sup>nde</sup> éd. des *Inscriptions of Greek Cyrenaica*
- *Venice Squeeze Project*

# Bilan financier

<b>Subvention attribuée</b>	UA (DRIED)	3650,00
	Région Pays de la Loire	3650,00
	<b>TOTAL</b>	<b>7300,00</b>

NATURE	OBJET	MONTANT (HT)
<b>Colloque "Vulnérabilités civiques"</b>	transport	175,00
	hébergement	1080,95
	restauration	759,17
	<b>TOTAL</b>	<b>1965,12</b>
<b>Colloque "Blessures aristocratiques"</b>	transport	55,00
	<b>TOTAL</b>	<b>55,00</b>
<b>Constitution d'une bibliothèque de recherche</b>	<b>TOTAL achat d'ouvrages</b>	<b>3914,34</b>

<b>Total des dépenses</b>	<b>5934,46</b>
<b>Subvention non dépensée</b>	<b>1365,54</b>



« Thérapies cyrénéennes

:

(se) soigner dans une  
cité grecque de Libye

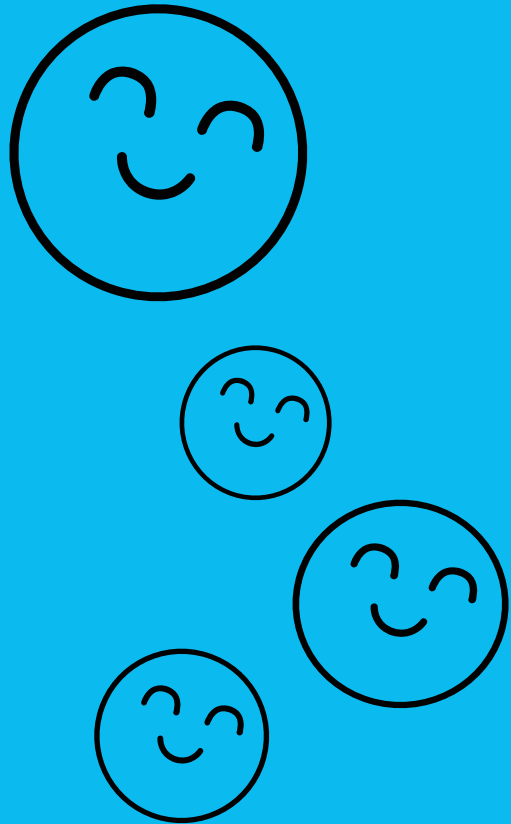
*Commission Recherche, 22 mai 2023*

*Bilan du projet obtenu dans le cadre de l'AAP CR  
(VII - Ier S. av. J. -  
2020*

(.) »

# Calendrier 2022

**Lundi 26 juin (14h30)**



Merci !