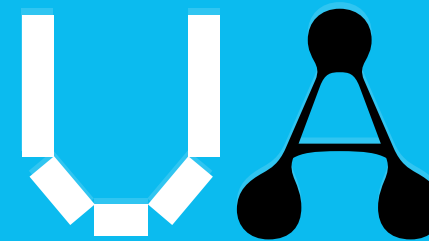


Commission recherche du 11 mars 2024



université
angers



Ordre du Jour

1. Informations

- Présentation des membres élus à la CR

2. Affaires générales et statutaires

- Présentation de 3 personnalités extérieures membres de la CR – information
- Élection d'une personnalité extérieure désignée à titre personnel sur proposition de la Présidente
- Élection du/de la Vice-président.e en charge de la CR
- Élection d'un représentant par pôle de recherche (5 pôles) au bureau de la CR, désigné par la CR en son sein
- Présentation des invités permanents à la CR - information
- Information sur les élections à venir aux commissions permanentes
- Information sur les élections à venir aux conseils de gestion des services communs
- Rappel sur élections à venir aux sections disciplinaires de l'établissement

3. Questions diverses

1 - Informations

- . Rôle de la Commission de la recherche
- . Présentation des membres élus de la CR

Rôle de la Commission Recherche

La Commission de la Recherche du Conseil académique

- adopte la répartition de l'enveloppe des moyens destinée à la recherche telle qu'allouée par le Conseil d'administration et sous réserve du cadre stratégique de sa répartition, tel que défini par le Conseil d'administration.
- adopte les mesures de nature à permettre aux étudiants.es de développer les activités de diffusion de la culture scientifique, technique et industrielle.
- fixe les règles de fonctionnement des laboratoires et est consultée sur les conventions avec les organismes de recherche.
- est consultée sur les critères d'attribution de la prime d'encadrement doctoral et de recherche.

Composition

- 40 membres + la présidente
- En cas de partage égal des voix, la présidente a voix prépondérante.

Présentation des membres élus de la CR

Collège A

Mme Sandra CAMUS
M. Antony TAILLEFAIT
M. Patrice MARCILLOUX
M. Philippe DUHAMEL
Mme Anne-Rachel HERMETET
M. David CANEVET
Mme Marie-Agnès JACQUES
M. Gilles STUPFLER
M. Nicolas MERCIER
M. Jean-Baptiste FASQUEL
M. Patrick VAN BOGAERT
M. Frédéric LAGARCE
Mme Aline SCHMIDT
M. Jérôme BOURSIER

Collège B

Mme Sophie LAMBERT-WIBER
Mme. Aude DUCROQUET
Mme Frédérique LE NAN
Mme Laure PERCHEPIED
M. Alain PAGANO
Mme Céline FASSOT
M. Jean-Christophe GIMEL

Collège C

M. Clément MARIE DIT CHIROT
M. Marcelo PIRES NEGRAO
Mme Sandra CONTAMINA
M. Antoine GOUJON
M. Olivier GOUDET
Mme Céline BRIS

Collège D

M. Michel BARBEROUSSE

Collège E

Mme Marie-Françoise GERARD
M. Stéphane AMIARD
Mme Manon BONNET

Collège F

M. Pierre SECOUE

Collège usagers

M. Alix MARCHAUD (*titulaire*)
Mme Elsa COUTON (*suppléante*)
Mme Soline BUTIN (*titulaire*)
M. Nathan GAUTHIER (*suppléant*)



2- Affaires générales et statutaires

- Présentation de 3 personnalités extérieures membres de la CR – information
- Élection d'une personnalité extérieure désignée à titre personnel sur proposition de la Présidente
- Élection du/de la Vice-président.e en charge de la CR
- Élection d'un représentant par pôle de recherche (5 pôles) au bureau de la CR, désigné par la CR en son sein
- Présentation des invités permanents à la CR - information
- Information sur les élections à venir aux commissions permanentes
- Information sur les élections à venir aux conseils de gestion des services communs
- Rappel sur élections à venir aux sections disciplinaires de l'établissement

Personnalités Extérieures

Présentation de 3 personnalités extérieures membres de la CR

Présentation de 3 personnalités extérieures membres de la commission de la recherche

- **Une personnalité extérieure** représentant **les activités économiques**
Angers French Tech / **Mme Corine Busson-Benhammou** – Directrice générale
- **Deux personnalités extérieures** représentant **les grands services publics**
CHU Angers / **Mme Valérie Ugo** – Vice-Présidente Recherche (PU-PH)
CNRS / **M. Rémi Carles** – DR CNRS à IRMAR (Rennes) - Membre élu et président du conseil scientifique de l'Insmi (Institut national des sciences mathématiques et de leurs interactions).

Personnalités Extérieures

Election d'une personnalité extérieure désignée à titre personnel

Election d'1 personnalité extérieure désignée à titre personnel sur proposition de la présidente

Terre des sciences / M. Vincent MILLOT - Directeur

Élection du/de la Vice-président.e en charge de la CR

- Proposition de la présidente à la fonction de **vice-présidente en charge de la Recherche**

Pr. Sandra Camus

Election à la majorité absolue des suffrages exprimés

Bureau de la Commission Recherche

Élection d'un représentant par pôle de recherche

- Composition du Bureau de la CR
- Rôle du Bureau de la CR
- Election d'un représentant par pôle de recherche, désigné par la CR en son sein
- Calendrier

Composition du Bureau de la CR

Le Bureau de la Commission de la Recherche comprend :

- Le/La président.e
- Le/La Vice-président.e en charge de la recherche
- Le/La Vice-président.e en charge de la valorisation scientifique
- **1 membre de la Commission de la Recherche par pôle de recherche**
- Les directeurs.rices de SFR, en qualité d'invités

La DRIED et la Direction Générale des Services assistent aux réunions du Bureau.

Peuvent être invités, en fonction de l'ordre du jour :

- *le/la Vice-président.e en charge des relations internationales,*
- *le/la Directeur.rice du Collège Doctoral*
- *le/la délégué.é Recherche en Santé*
- *un représentant du volet environnement en qualité d'invité*

Rôle du Bureau de la CR

Rôle du Bureau de la Commission de la Recherche :

Participation à la préparation et à la mise en œuvre des décisions de la Commission de la Recherche

- Propose le calendrier et les modalités de mise en œuvre des actions liées à la stratégie scientifique de l'établissement et à l'accompagnement des unités de recherche
- Elabore une proposition de budget de la recherche : les crédits scientifiques et le financement de la politique scientifique
- Propose une sélection et un classement des moyens UA pour la recherche
- Propose une sélection et un classement des contrats doctoraux financés par l'université et les collectivités locales
- Propose les critères de sélection et les attributions des primes PEDR
- Propose un classement et un avis sur les délégations CNRS et CRCT

Élection des membres du Bureau de la CR

Désignation en son sein par la CR d'un membre de la CR par pôle de recherche

POUR ELECTION

POLE DE RECHERCHE	NOM CANDIDATS	ELUS
Pôle Végétal-Environnement	Laure Perchepied	Laure Perchepied
Pôle Santé	Aline Schmidt Céline Fassot	Céline Fassot
Pôle Matériaux	David Canevet Nicolas Mercier	David Canevet
Pôle MathSTIC	Gilles Stupfler	Gilles Stupfler
Pôle LLSHS	Patrice Marcilloux Antony Taillefait	Patrice Marcilloux

Invités permanents à la Commission de la Recherche

Présentation des invités permanents à la Commission de la Recherche :

- Le/la Vice-président.e délégué.e à la valorisation
- Le/la Vice-président.e en charge des relations internationales
- Le/la Directeur.rice du Collège Doctoral
- Les Directeurs.rices de composantes
- Les Directeurs.rices de SFR
- La Directrice du SCDA
- Les autres partenaires :
 - **Le/la délégué.e Recherche en Santé (à nommer ultérieurement)**

POUR INFORMATION

Calendrier de la Commission de la Recherche

Calendrier des séances de la Commission de la Recherche

Dates	Horaires prévisionnels
Mardi 02 avril 2024	14h30
Lundi 13 mai 2024	14h30
Lundi 10 juin 2024	14h30
Lundi 01 juillet 2024	14h30

Calendrier des séances du Bureau de la CR

Calendrier des Bureaux de la Commission de la Recherche :

Dates	Horaires prévisionnels	Lieu
Lundi 18 mars 2024	12h00 – 14h00	Salle du Conseil - Polytech
Lundi 06 mai 2024	12h00 – 14h00	Salle du Conseil - DEG
Lundi 03 juin 2024	12h00 – 14h00	Salle du Conseil - Polytech
Jeudi 24 juin 2024	12h00 – 14h00	Salle du Conseil - DEG

Elections à venir

- Information sur les élections à venir aux commissions permanentes
- Information sur les élections à venir aux conseils de gestion des services communs
- Rappel sur élections à venir aux sections disciplinaires de l'établissement

Information sur les élections aux commissions permanentes

Les commissions permanentes sont des instances spécialisées par thématique (statuts, évaluation des formations, égalité, relations internationales...). Elles permettent la participation de représentants de l'ensemble de la communauté universitaire au fonctionnement institutionnel de l'Université

- Plusieurs membres de commissions permanentes seront élus par la CR parmi ses membres :
 - Commission permanente du numérique : 1 représentant de la CR
 - Commission permanente des relations internationales : 2 EC
 - Commission permanente de la Vie d'établissement : 1 EC (*élu par la EC de la CR*) + 1 doctorant (*élu par les doctorants de la CR*)
 - Comité local de Valorisation : 1 doctorant issu de la CR

- Les membres de la CR pourront également être candidats à des commissions permanentes dont les élections relèvent du Conseil d'administration ou de la Commission de la formation et de la vie universitaire, ouvertes soit aux élus des conseils centraux, soit à l'ensemble de la communauté universitaire

- Les élections seront organisées en ligne selon le calendrier suivant :
 - Appel à candidatures : 25 mars 2024
 - Candidatures à déposer jusqu'au 05 avril 2024
 - Elections les 10 et 11 avril 2024

Information sur les élections aux conseils de gestion des services communs

Les conseils de gestion des services communs participent à l'administration de ces services.

Les services communs de l'Université concernés par ces élections sont :

- le Service Universitaire des Activités Physiques et Sportives (SUAPS)
- le Service Commun de la Documentation et des Archives (SCDA)
- le Service Commun de l'Alternance et de la Formation Professionnelle (SCAFOP)
- le Service Universitaire d'Information, d'Orientation et d'Insertion Professionnelle (SUIO- IP)
- le Service de Santé Universitaire (SSU)
- le Service universitaire chargé de l'action culturelle et artistique et de la diffusion de la culture scientifique, technique et industrielle (UA-Culture)

→ Les membres de la CR pourront être candidats à ces conseils de gestion, dont les élections relèvent du Conseil d'administration ou de la Commission de la formation et de la vie universitaire, ouvertes soit aux élus des conseils centraux, soit à l'ensemble de la communauté universitaire.

→ Les élections seront organisées en ligne selon le calendrier suivant :

- Appel à candidatures : 25 mars 2024
- Candidatures à déposer jusqu'au 05 avril 2024
- Elections les 10 et 11 avril 2024

Rappel sur élections aux sections disciplinaires de l'établissement

Le pouvoir disciplinaire est exercé par le Conseil académique (articles R. 712-9 et R. 811-10 du code de l'éducation)

Chaque établissement comprend deux sections disciplinaires :

- **Une section disciplinaire** compétente à l'égard des **enseignants, pour les manquements aux obligations statutaires des enseignants**
- **Une section disciplinaire** compétente à l'égard des **usagers, pour les fraudes ou tentatives de fraudes à l'inscription ou à l'examen, ainsi que les atteintes au bon fonctionnement, à l'ordre ou la réputation de l'Université**

Les sections disciplinaires sont constituées au sein du Conseil académique qui regroupe les membres de la commission de la recherche et de la commission de la formation et de la vie universitaire.

Le bon fonctionnement des sections disciplinaires est indispensable au bon fonctionnement de l'Université

Rappel sur élections aux sections disciplinaires de l'établissement

Comment candidater à la section disciplinaire des usagers :

- 4 sièges à pourvoir pour les professeur.es des universités ou personnels assimilés
- 4 sièges à pourvoir pour les maîtres.esses de conférence, ou personnels assimilés titulaires
- 8 sièges à pourvoir pour les étudiants.es

Cet appel à candidature est réservé aux membres élus du Conseil académique

- Un appel à candidature a été adressé par mail **le 27 février 2024**

Les **candidatures peuvent être déposées** auprès de la cellule institutionnelle (cellule.institutionnelle@univ-angers.fr) **jusqu'au 13 mars 2024**, jour de l'élection en Conseil académique, **y compris en séance**

- **Élection lors du Conseil académique du 13 mars 2024**

POUR INFORMATION

Rappel sur élections aux sections disciplinaires de l'établissement

Comment candidater à la section disciplinaire des enseignants :

- 4 sièges à pourvoir pour les professeur.es des universités ou personnels assimilés
- 4 sièges à pourvoir pour les maîtres.esses de conférence, ou personnels assimilés titulaires
- 2 sièges à pourvoir pour les représentants titulaires des "autres enseignants«

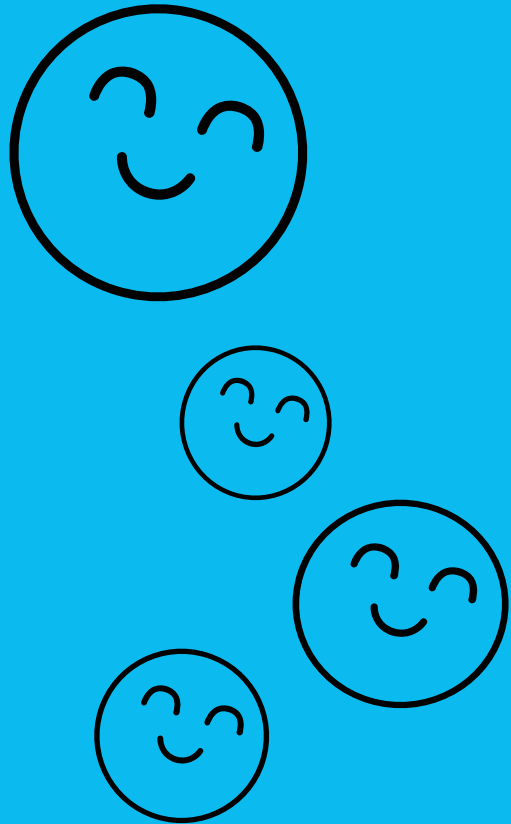
Cet appel à candidature est réservé aux membres élus du Conseil académique

- Un appel à candidature a été adressé par mail le **27 février 2024**

Les candidatures peuvent être déposées auprès de la cellule institutionnelle (cellule.institutionnelle@univ-angers.fr)

jusqu'au 13 mars 2024, jour de l'élection en Conseil académique, **y compris en séance**

- Élection lors du Conseil académique du **13 mars 2024**



Calendrier des prochaines séances de la CR

Dates	Horaires
Mardi 02 avril 2024	14h30
Lundi 13 mai 2024	14h30
Lundi 10 juin 2024	14h30
Lundi 01 juillet 2024	14h30

Merci !