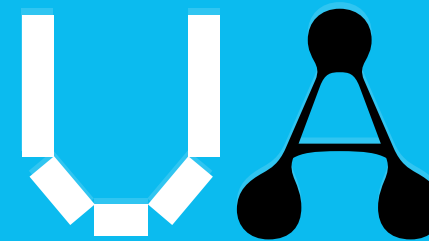


Commission recherche du 01 juillet 2024



université
angers



Ordre du jour

1 - Informations générales

2- Procès-verbaux de la CR

- Procès-verbal de la CR du 11 mars 2024 – vote

3 - Prospective et moyens

- COFUND BREATH : Présentation de Sébastien Fleuret
- Contrat d'Objectifs, de Moyens et de Performance – volet recherche
- Eu-Green : présentation des actions et des prochains Appels à Projets
- Résultats allocations doctorales Région 2024

4 - Questions diverses

Informations générales

- Actualités Appels à projets : AMI SHS, IUF, MRSEI, PULSAR

AAP AMI SHS

Projet	Porteur	Unité	Etablissement porteur
HUMACLIS	Jean Fougerouse	Centre Jean Bodin	Université Reims Champagne Ardenne
DEVENIR	Yves Denéchère	TEMOS	Université Paris Nanterre





Campagne IUF 2024

200 chaires ouvertes au concours en application de la loi de la LPR

- **100 chaires Juniors** (80 chaires Fondamentales, 15 chaires d'Innovation et 5 chaires de Médiation Scientifique*);

- **100 chaires Seniors** (80 chaires Fondamentales, 15 chaires d'Innovation et 5 chaires de Médiation Scientifique).

* **Médiation scientifique** : vise à développer les relations entre les établissements d'enseignement ESR et la société, afin d'éclairer les citoyens et le débat public sur les grands enjeux sociétaux selon une logique de culture et de démarche scientifiques. Partenariat avec centres de culture scientifique, maisons pour la science, musées, médias, associations, etc.) et créer des démarches de recherche participative avec des citoyens et/ou des décideurs publics.

IUF

Chaire **Fondamentale** 2024

- . Marie Lezowski (TEMOS) - junior
- . Hoang-Chinh Lu (LAREMA) - junior
- . Aude Taibi (ESO) - senior

Chaire **Médiation scientifique** 2024

- . Nahema HANAFI (TEMOS) - junior

Lauréats promotion 2023

Elise Lepeltier et Emilie Roger (MINT) – Chaire Innovation

Lauréats promotion 2022 :

S Zimmerman (LAREMA) et N Raymond (LAREMA)

Lauréats promotion 2020 :

C Bard (TEMOS) et Ph Blaudeau (TEMOS)

INFORMATION

angers

Montage de Réseaux Scientifiques Européens ou Internationaux - MRSEI 2024 : Projets financés

Le programme MRSEI

- donner les moyens aux scientifiques travaillant dans des laboratoires français de déposer, en tant que coordinatrice / coordinateur, un projet de recherche à des appels collaboratifs européens (Horizon Europe) ou internationaux.
- donner la possibilité de développer des projets interdisciplinaires ambitieux afin de renforcer leur visibilité au niveau international.

Aide au montage des projets conjoint entre Cap Europe (aspect Horizon Europe) et POPI (aspect ANR).

Aide maximale de l'ANR : 36 K€

Sans Cofinancement de l'établissement demandé.

Dépenses autorisées :

- Frais de mission, de déplacement, frais de réception et d'organisation de séminaires / colloques en lien avec le futur projet européen ou international ;
- Prestations de service (10 K€ max) ;
- Personnel (10 K€ max).

Durée des projets : 1 an

AAP MRSEI

Laboratoire	Responsable Scientifique	Acronyme	Aide demandée à l'ANR
BiodivAG	MIMET Anne	LivingDesign-NET	35 953 €
MINT	ROGER Emilie	NANO4ALL	35 495 €

- **Living-Desing-NET** - Anne Mimet (Biodivag). *A network for designing cities that are good for humans and biodiversity*
Objectif : dépôt d'un MSCA doctoral network standard le 27 novembre 2024.
Financement sollicité pour recruter 15 doctorants dans 7 universités (France, Israël, Italie, Allemagne, UK, Autriche, Finlande). Coordination UA. Fait suite à des projets européens auxquels a participé A.Mimet pendant son post-doc en Allemagne.
- **NANO4ALL** – Emilie Roger et Guillaume Bastiat (MINT). Participation de l'ANR: 35 495€.
Objectif : dépôt d'un MSCA joint doctoral network le 27 novembre 2024.
Financement sollicité pour recruter 15 doctorants en nanomédecine sollicité. Coordination UA (poursuite du partenariat Master conjoint Nanomed) avec universités de Paris Cité, Patras, Pavia, Liège et Porto.

PULSAR 2024 – résultats Région

Unité de recherche	Responsable Scientifique	Acronyme	Titre	Région	UA	Autres apports
TEMOS	Elise LEHOUX	ArchiMillin	Naissance de l'archéologie française à la Bibliothèque nationale à travers les archives de son enseignement : Aubin-Louis Millin, premier « conservateur-professeur » d'archéologie (1795-1818)	5 000 €	5 000 €	-
CIRPALL	Anne-Florence QUAIREAU	BRASS	« Quand les enfants sont du voyage : Lady Annie Brassey (1839-1897) et le tour du monde en famille »	5 000 €	5 000 €	-
LPPL	Joseph MEDZO-M'ENGONE	ITEC-EMPLOI	Innovations technologiques, nouvelles formes de travail, d'emplois et dynamiques collectives : quelles incidences sur le bien-être psychologique des salariés ?	5 000 €	5 000 €	-
CLIPSY	Davide GIANNICA	PrécaMATER	Précarité, errance et maternité sans abris	5 000 €	5 000 €	-
CJB	Elodie CRETEAU	PANES	PAin, Normes, Egalité et Sécurité. Perspectives historiques.	5 000 €	5 000 €	-
ESO	Simon HEICHETTE	TOMSEN	Transformations des Organisations et des Métiers du Social (et du médico-social) à l'Ère du Numérique	5 000 €	5 000 €	-

PULSAR 2024 – Résultats Région

Unité de recherche	Responsable Scientifique	Acronyme	Titre	Région	UA	Autres apports
GRANEM	Melchisedek Joslem NGAMBOU DJATCHE	CCESFI	Changement climatique et stabilité du système financier	5 000 €	3 200 €	1 800 € (NA)
GRANEM	Guillaume DENOS	EVATLESS	Contributions des tiers-lieux de l'ESS à la création de valeur étendue et à l'innovation : expérimentation d'une méthode d'évaluation en région Pays de la Loire.	5 000 €	5 000 €	-
GRANEM	Carol-Anne LOHER-DELALUNE	GAMEFI	Les concepts comptables et financiers dans les jeux ; représentation, mécanismes, performances et utilité pédagogique.	5 000 €	5 000 €	-
GRANEM	Pierre-Henry LEVEAU	JGO	L'olfaction comme déterminant de l'incarnation	5 000 €	5 000 €	-
GRANEM	Pauline PEDEHOUR	RESEAU	Le rôle des normes sociales sur les consommations d'eau domestique	5 000 €	5 000 €	-
LARIS	Xavier SIDAMBAROMPOULÉ	SENSEGRID	Stratégies Expérimentales de Prévention des Défaillances avec des Jumeaux Numériques dans les Smartgrids	5 000 €	5 000 €	-
BiodivAG	Anne MIMET	VilalConnect	La connectivité des paysages à l'échelle du domaine vital des espèces de vertébrés	8 000 €	5 000 €	3 000 € (NA)

Procès-verbal

Procès-verbal de la CR du 11 mars 2024 – vote

Prospective et moyens

- COFUND BREATH : Présentation de Sébastien Fleuret
- Contrat d'Objectifs, de Moyens et de Performance – volet recherche
- Eu-Green : présentation des actions et des prochains AAP
- Résultats allocations doctorales 2024

Désignation Déléguée Recherche en Santé

Professeure des Universités-Praticien Hospitalier (PU-PH) en hématologie biologique à l'UA, **Valérie Ugo** a été nommée fin mai déléguée à la recherche en santé à l'Université d'Angers.

COFUND BREATH

Présentation de Sébastien Fleuret

LAUREATS COFUND

102 Propositions (dont
45 sur doctorat)

6 établissements français
retenus en tant que
coordinateur (sur
doctorat) sur 27 financés

Taux de succès = 26 %

Note seuil : 88 /100

Note Ua : 88 /100

Type of Action	Proposal Number	Acronym	Title	Coordinating organisation
HORIZON-TMA-MSCA-Cofund-D	101177177	LIGHTinPARIS	University Paris-Saclay Interdisciplinary Doctoral Programme in Sciences of Light	INSTITUT D'OPTIQUE THEORIQUE ET APPLIQUEE IOTA - SUOPTIQUE
HORIZON-TMA-MSCA-Cofund-D	101179123	SCHADOC	Society and Culture, Climate Change and Environmental Challenges, Health, Artificial Intelligence: DOC	UNIVERSITE D'AIX MARSEILLE
HORIZON-TMA-MSCA-Cofund-D	101179433	3I-COP	International, interdisciplinary and intersectoral career-oriented PhD program in Bordeaux	UNIVERSITE DE BORDEAUX
HORIZON-TMA-MSCA-Cofund-D	101177133	NEXTSTEP	Neutrons, Electrons and X-rays serving the Transition towards a Sustainable Environment Doctoral Programme	EUROPEAN SYNCHROTRON RADIATION FACILITY
HORIZON-TMA-MSCA-Cofund-D	101179124	EU-DOCs for smUCS	European Doctoral Programme for Smart Urban Coastal Sustainability	LA ROCHELLE UNIVERSITE
HORIZON-TMA-MSCA-Cofund-D	101179396	BREATH	BRinging hEALTH and social sciences to a new level through an interdisciplinary doctoral programme	UNIVERSITE D'ANGERS

BREATH

Coordination UA | Durée : 5 ans | 4,3 M€

20 thèses pour UA, UN et LMU | interface Santé – SHS

Financeurs principaux : EU (47%), Région (14%), collectivités (3 %) + apports universités

Contrat d'Objectifs, de Moyens et de Performance

Volet recherche

COMP 2025-2027



UNIVERSITÉ
angers

Les 6 objectifs

4 Objectifs de politique publique



Formations d'avenir, en tension, en évolution



Bien être et réussite étudiante



Développement de la recherche



Transition écologique et Développement soutenable

2 Objectifs Etablissement

Améliorer la gestion et le pilotage de l'établissement

Stratégie particulière de l'établissement s'inscrivant dans son contrat pluriannuel, en cohérence avec ses partenaires, en particulier les ONR

ICOMP 2025-2027

18 Juin
2024

Circulaire MESR Vague 3

Juin à Fin
août

Co-Construction et écriture V1
Accompagnement des établissements dans l'élaboration du COMP
en lien avec le dialogue de performance 2024
➤ UA transmet le Projet de COMP en lien avec le dialogue de
performance 2024

Concertation

Commission Recherche
01/07/2024 et bureau de la CR
le 09/09/24

01- 12
Sept

Echanges entre l'UA et le rectorat

12 Sept

➤ Rectorat transmet le projet de COMP à DGESIP et une note de la
rectrice sur l'appréciation du projet de COMP

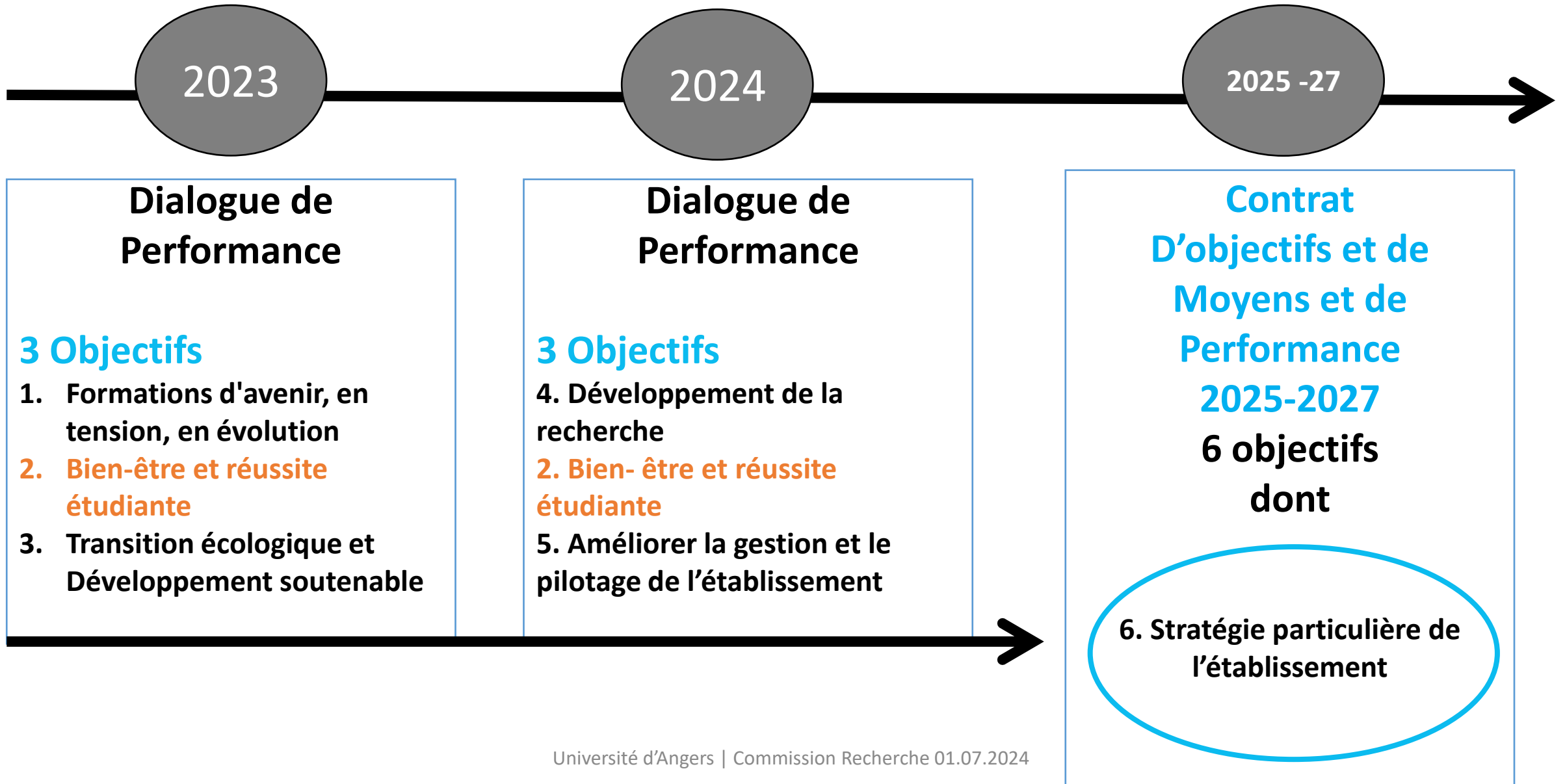
Validation

Commission Recherche et
bureau de la CR Oct-Nov 2024

1er Oct au
15 déc 24

Dialogue COMP avec établissements, en présence des recteurs
Réunions de 2h00 avec les établissements, DGESIP-DGRI et recteurs

Les étapes



■ DP 2023

3 Objectifs
827 k€

**Formations d'avenir, en
tension, en évolution**

**Le bien-être et la réussite
des étudiants**

**Transition écologique et
Développement
soutenable**

■ DP 2024

3 Objectifs
685 k€

**Le développement de la recherche
et de l'innovation au meilleur
niveau européen et international**

**Le bien-être et la réussite des
étudiants**

**Améliorer la gestion et le pilotage
de l'établissement**

IDP 2024

Le développement de la recherche et de l'innovation au meilleur niveau européen et international (425 k€ - budget soutien à la recherche + Contrats apprentis, 1,5 etp UA)

- **Soutenir la recherche translationnelle en santé (co fin. CHU 1,5 etp /4 axes)**
- **Renforcer l'attractivité recherche par l'amélioration de l'accueil aux nouveaux EC-C**
- **Science et société: soutenir le développement des recherches de sciences participatives sur le thème TEDS**
- **Science ouverte : adapter les organisations au service de la recherche (Sécurité PPST et sureté informatique des data et recherches)**

IDP 2024

Améliorer la gestion et le pilotage de l'établissement (160 k€- fonctionnement et 1 etp)

- **Accompagner le projet d'administration de l'Université**
 - **Stratégie et pilotage financier**
 - **Stratégie et pilotage RH**
 - **Pilotage par l'amélioration continue des process et la démarche qualité**
- **Faciliter le recrutement, la gestion et la fidélisation des vacataires**

COMP 2025-2027

A retenir


COMP : un cadre de cohérence avec la stratégie de l'établissement (doc de contractualisation Etablissement - MESR, dialogues de performance, schémas directeurs)

Une enveloppe financière contrainte | 0,8 % SCSP | Pas de surfinancement avec les AAP nationaux (PUI, NCU, ...etc). Nécessité de mobiliser des ressources complémentaires

Focus sur le pilotage de l'offre de formation, la réussite, l'adéquation avec le territoire

Université : Cheffe de file sur son territoire sur la stratégie « recherche et l'innovation » en lien avec les politiques nationales et en concertation avec les ONR (co-signataires du COMP)

Focus sur les capacités de pilotage de l'établissement (GEPEC, MS, Amélioration continue, Gestion budgétaire, ..) Importance des indicateurs pour le suivi et l'évaluation.



Objectif: Renforcer le pilotage de la stratégie de recherche et d'innovation

Présenter (1 paragraphe):

- La stratégie recherche et innovation ;
- La méthodologie de construction et de pilotage de la stratégie de la recherche et de l'innovation.
- Les modalités de coordination avec les partenaires, notamment ONR, pour élaborer le COMP.
- Les actions retenues en cohérence avec les orientations ministérielles avec un indicateur d'impact + un modèle économique pour chaque action



Orientations ministérielles

- Consolider une stratégie de recherche et d'innovation
- Renforcer l'attractivité de la recherche
- Adapter les organisations au service de la recherche

Orientation ministérielle - **Consolider une stratégie de recherche et d'innovation**

- **Stratégie 1 – La politique de contractualisation (AAP)**
 - Défi 1** - Accroître les succès aux AAP nationaux et internationaux ⇔ Réduire les risques d'échecs
- **Stratégie 2 – Réussir en recherche grâce à un programme d'actions sur « les données de la recherche »**
 - Défi 2** - Stockage et Sécurisation des données ⇔ Partage et Science ouverte
 - Défi 3** - Traitement efficient des données ⇔ Adaptation aux innovations technologiques et numériques
- **Stratégie 3 – Initier et accompagner les missions de valorisation, innovation et transfert**
 - Défi 4** - Les missions de valorisation des chercheurs ⇔ Faire (re)connaître les engagements

Orientation ministérielle - **Renforcer l'attractivité de la recherche**

- **Stratégie 4 – Améliorer l'attractivité auprès des doctorants et des chercheurs (ONR, U et HU)**
 - Défi 5** - Attirer des doctorants ⇔ Faire face à la baisse d'attractivité de la recherche
 - Défi 6** - Attirer des chercheurs (ONR, U et HU) ⇔ Contexte concurrentiel complexe

Orientation ministérielle - **Adapter les organisations au service de la recherche**

- **Stratégie 5 – Ajuster les missions des services en fonction de la politique recherche de l'UA**
 - Défi 7** - La politique d'accompagnement (AAP) ⇔ Coordination des services d'appui à la recherche
 - Défi 8** - Diversité des besoins sur les données de la recherche ⇔ Compétences en traitement de données

EU-Green

Présentation des actions et des prochains Appels à Projets

Présentation de David Canevet

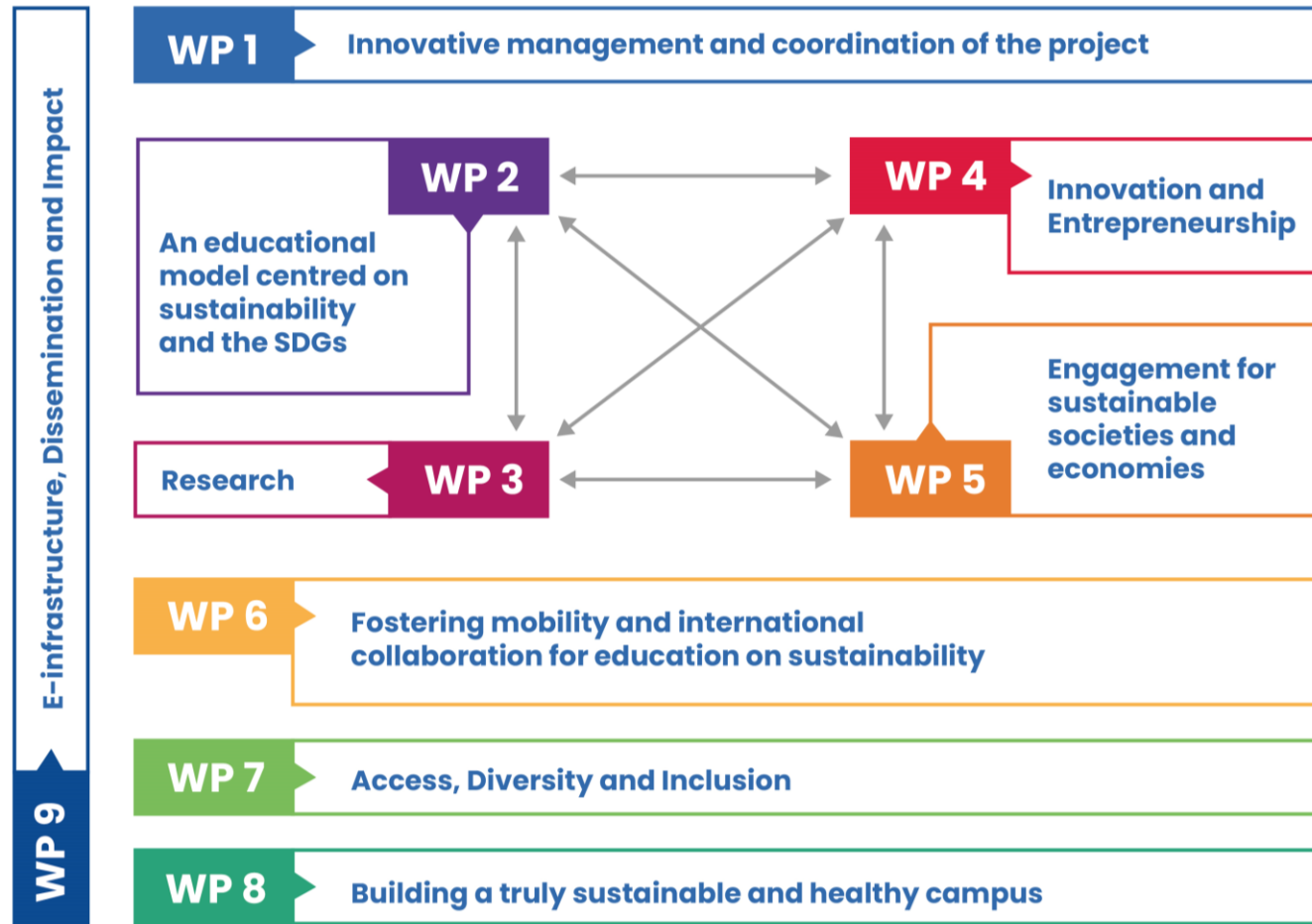
Désignation Chargé de mission EU-GREEN

David Canevet, PR et membre du laboratoire MOLTECH-Anjou a été nommé Chargé de mission EU GREEN.



EU GREEN

9 Work packages pour 9 Universités



Structuration du WP3

Leader : UnivAngers
Co-Leader : UniParma

WP3 governance bodies



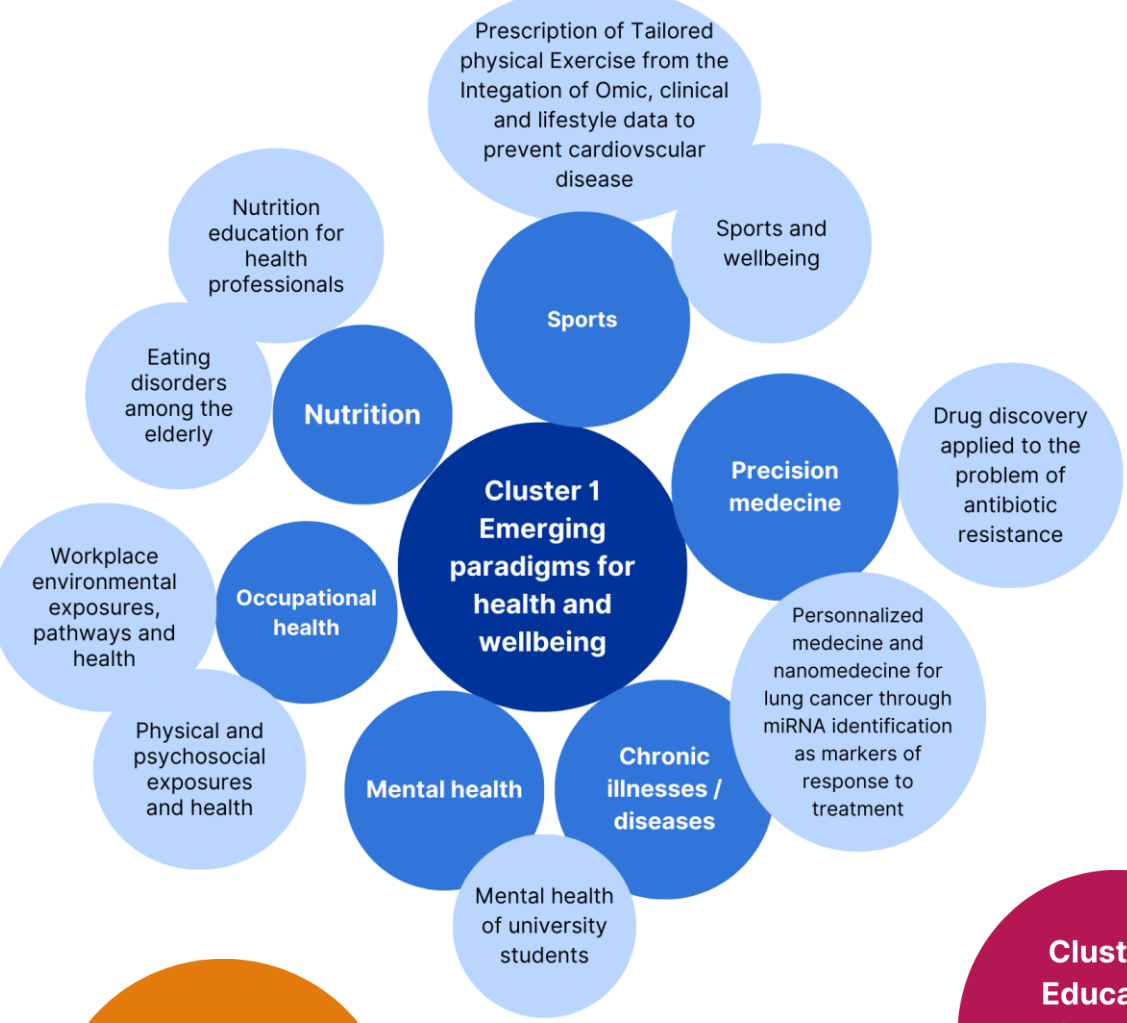
Focus sur les clusters

Situation initiale



Des clusters évolutifs

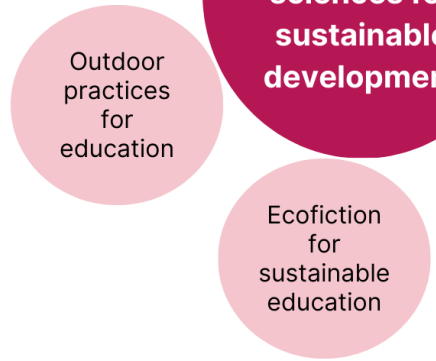
Cluster 1
Emerging paradigms for health and wellbeing



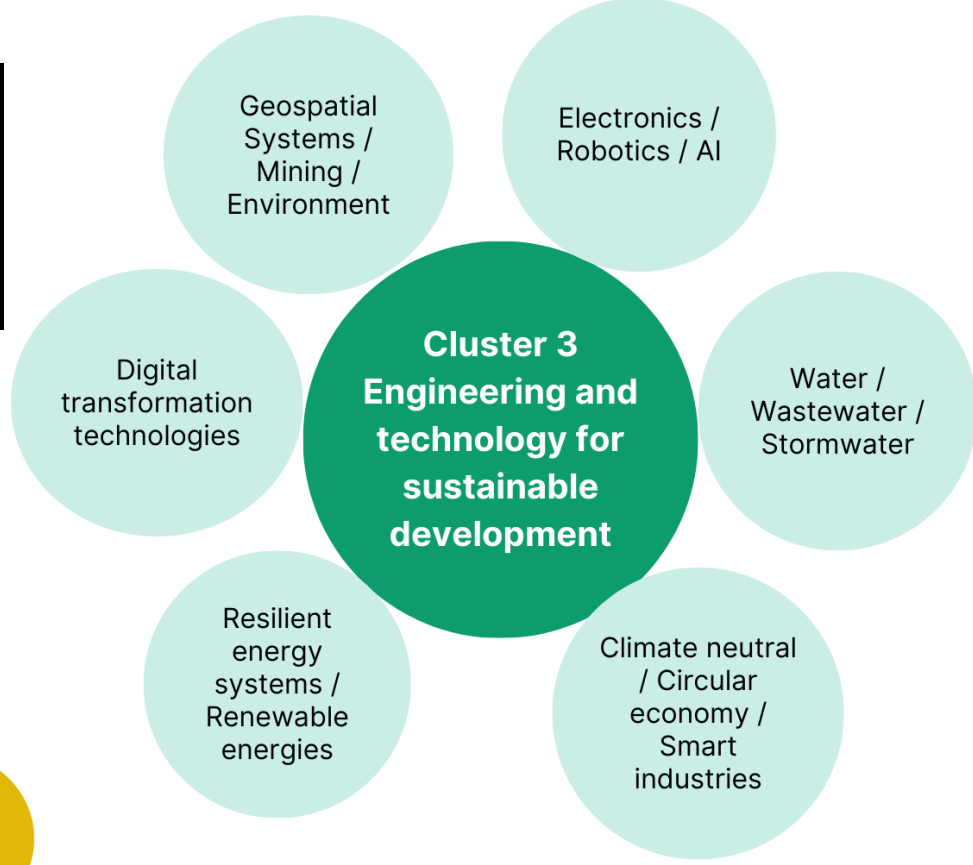
Cluster 2
Agriculture, food and environmental sustainability



Cluster 5
Education sciences for sustainable development



Cluster 3
Engineering and technology for sustainable development



Cluster 6
Challenges in ecosystem biodiversity and function - a macroregional evaluation



Budget UA

Europe	ANR	Région	ALM	UA
1,6 M€	1,6 M€	405 k€ (volet recherche)	122 k€	280 k€
Actions de l'UA sur les 9 WPs : RH (personnels support + chargés de mission + heures comp) + mobilités et organisation d'évènements	3 thèses + environnement thèses + RH de personnels support	2 thèses + manifestation scientifique + mobilités jeunes chercheurs	1 thèse	2 thèses + MIR Valorisation RH

Budget recherche :

- Researcher Mobility Program : 120 k€
- AAP WP3 EU GREEN : 220 k€
- Thèses : 8 thèses environnées
- Manifestation scientifique : 35 k€

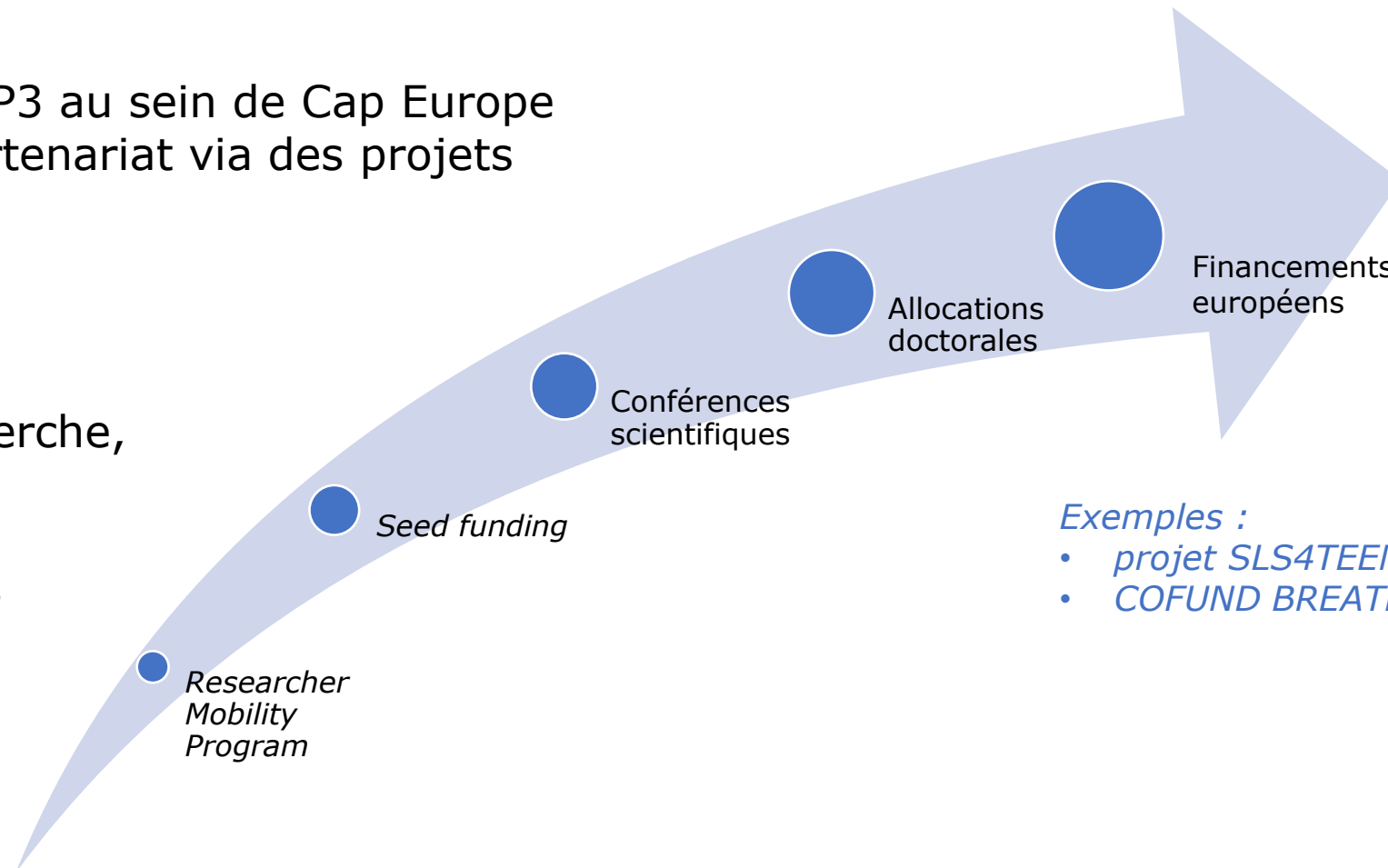
A l'échelle de l'Alliance :

- Mobilités/déplacements à l'échelle de l'alliance : 371 k€
- Organisation d'évènement : 305 k€

Cohérence des dispositifs mis en place

Positionnement du WP3 au sein de Cap Europe pour consolider le partenariat via des projets européens.

Au-delà du volet Recherche, fort lien avec la partie formation d'EU GREEN (formations conjointes émanant des clusters, mineures etc.)



**Activités de
recherche
collaborative
autour des
18 ODD**

Exemples :

- *projet SLS4TEENS au CIRPALL*
- *COFUND BREATH*

Depuis le début du projet

Researchers Mobility Program (RMP) :

- 1 Dossier reçu et accepté en 2023 : Alain Pagano (BiodivAG) - mobilité à Parme – Cluster 6
- 3 Dossiers reçus et acceptés en 2024 : Matthieu Zolomian et Solène Ringler (CJB) – mobilité en Irlande – Cluster 4 ; Régis Barillé (MOLTECH) – mobilité en Pologne – Cluster 3

4,5 Allocations doctorales financées :

- 2023 - Bruno Castanier – LARIS (co-tutelle Gävle) : ½ Allocation doctorale + 12,4 k€ d'environnement – Cluster 3
- 2023 - Nicolas Clere – MINT (co-dir. Extremadura) : 1 Allocation doctorale + 16,4 k€ d'environnement – Cluster 1
- 2023 - Marianne Lefebvre – GRANEM (co-dir. Extremadura) : 1 Allocation doctorale + 16,4 k€ d'environnement – Cluster 2
- 2023 - Alain Pagano – BiodivAG (co-dir. Parma) : 1 Allocation doctorale + 30 k€ d'environnement – Cluster 6
- 2024 - Romain Robinet – TEMOS (co-dir. Evora) : 1 Allocation doctorale – Cluster 5

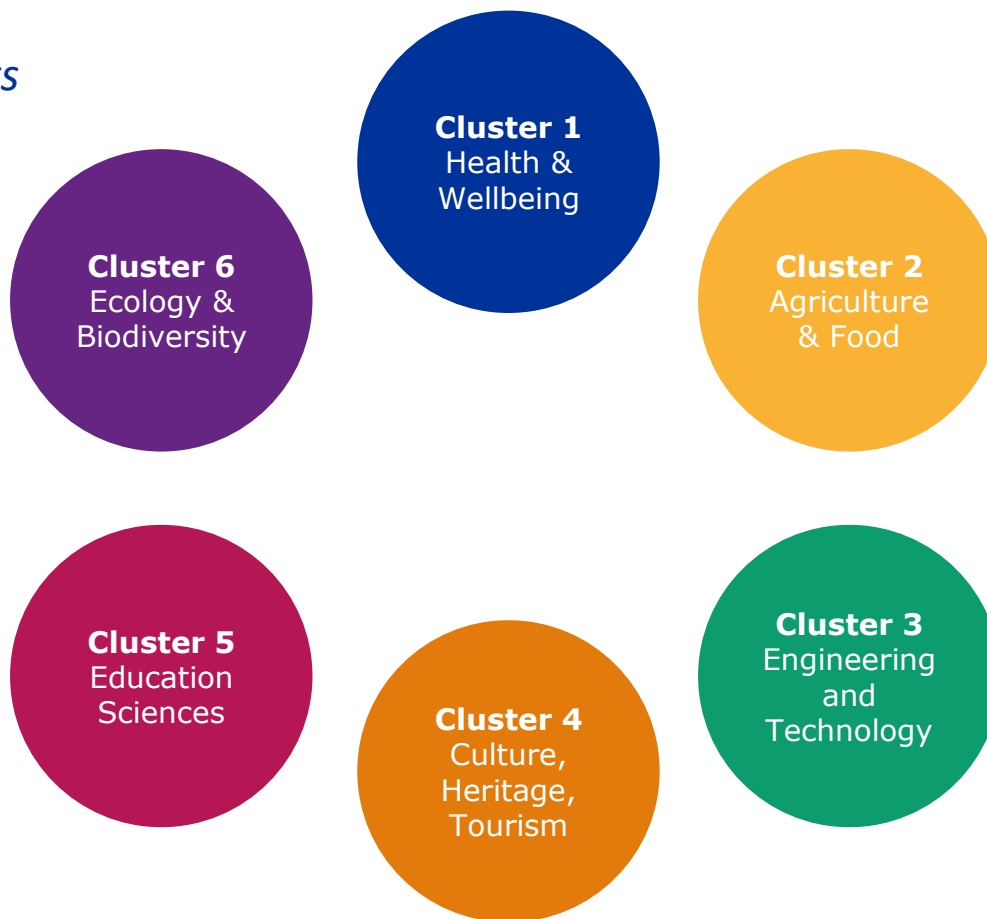
Participation de l'UA - *Seed funding* 2023

C. Jarry, LPPL
Mental Health of University Students

A. Pagano, BiodivAG
Promoting evidence-based solutions for biodiversity and ecosystem services delivery

Y. Junwei, GRANEM
Model Of Tourism For Engagement Adoption

Net-zero challenge for Tourism EducatorS



J.-J. Hélesbeux, SONAS
Circular Dairy Farming Plus

S. Derbré, SONAS
Bioactive peptide recovery from agrifood industry waste

E. Monfroy, LERIA
Collaborative Human AI Decision-Making for Sustainability



université
angers

AAP 2024

1. Mobilités session 2
(*Researcher Mobility Program*)
2 k€ max.

2. Initiation de Projets
Collaboratifs
3 Partenaires - 20 k€ max.

3. Organisation de conférences
(ou participation)
10 k€ max.
1^{ère} édition

- Lancement de l'appel : 2 septembre 2024
- Date limite : 2 novembre 2024
- Résultats : début décembre 2024
- Début des projets possible dès janvier 2025

Dans l'AAP MIR 2025, faire basculer les collègues sur le RMP lorsque le partenaire est dans l'Alliance.

AAP thèses

- AAP 2025 : 3,5 Allocations doctorales → 7 thèses cofinancées ?
- En réflexion : intégration des thèses dans l'AAP *Allocations doctorales*
- Lancement de l'appel : septembre 2024 pour un démarrage des thèses en octobre 25.
- Co-financement par le partenaire de l'Alliance et liens explicites entre projet et ODD = critères majeurs d'évaluation.
- Ces demi-financements doivent servir de levier à nos partenaires pour qu'ils se rapprochent de leurs institutions ou agences de financement

Réflexions & travaux en cours

- Formation doctorale
- Diffusion de l'information au sein des laboratoires de l'UA
- Implication de l'UA au sein du cluster 1
- Structuration du cluster 3
- Evolution des contours du cluster 4, dont Angers est leader.

Allocations doctorales Région Résultats 2024

Résultat allocations doctorales Région co-financées

Récapitulatif demandes Région

Avis favorable – Pour approbation commission permanente du 5 juillet

Dispositif Tandem

Pôle de recherche	École doctorale	UR	Dir. thèse	Demande	Demande (éq. Thèse)
Végétal & Env.	VAAME	SONAS	GUILLET David	UA/Région Tandem	0,5
MathSTIC	MASTIC	LARIS	JUSSIEN GUERET Christelle	UA/Région Tandem	0,5
MathSTIC	MASTIC	LERIA	MONFROY Éric	UA/Région Tandem	0,5
MathSTIC	MASTIC	LERIA	AMGHAR Tassadit	UA/Région Tandem	0,5

Dispositif Allocations SHS

Pôle de recherche	École doctorale	UR	Dir. thèse	Demande	Demande (éq. Thèse)
5-LLSHS	ECLIS	LPPL	Roy Arnaud	UA-Région SHS	0,5
5-LLSHS	EDGE	GRANEM	Deffains Catherine	UA-Région SHS (pour info dépôt simultané à ADEME-Région)	0,5
5-LLSHS	EDGE	GRANEM	Séjourné Bruno	UA-Région SHS (co-financ. externe en demande)	0,5

Dispositif enjeux sociétaux

Pôle de recherche	École doctorale	UR	Dir. thèse	Demande	Demande (éq. Thèse)
1-Végétal et Env.	VAAME	IRHS	Perchepied Laure	UA/Région enjeux sociétaux	0,5

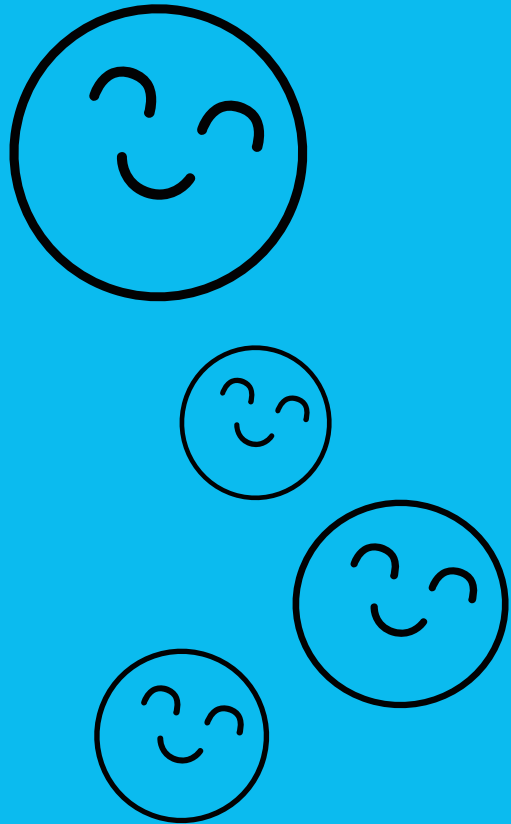
Questions diverses

Calendrier 2024

Lundi 23 septembre 2024 (14h30)

Lundi 21 octobre 2024 (14h30)

Lundi 2 décembre 2024 (14h30)



Merci !